

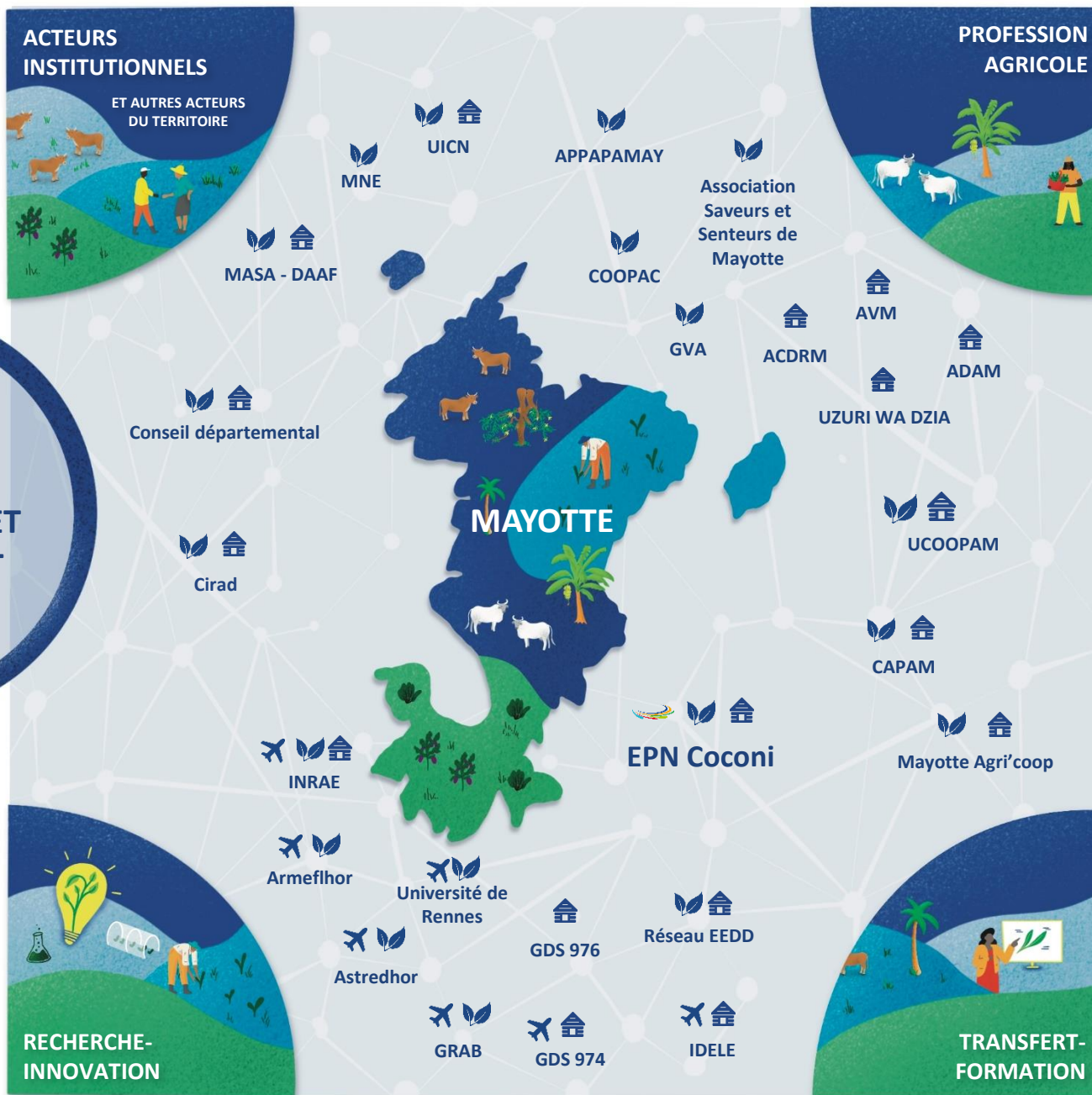
Collectivités territoriales, services déconcentrés de l'État et établissements sous tutelle des ministères composent la majorité de ce panel d'acteurs. En lien avec les professionnels, ils accompagnent financièrement les dynamiques et projets émanant des filières agricoles. Ils sont également garants de la cohérence d'ensemble entre politiques publiques nationales et stratégies territoriales.

LES SYNERGIES RÉGIONALES AUTOUR DE L'INNOVATION ET DU TRANSFERT

La cartographie des acteurs du RITA Mayotte



Les acteurs de la recherche-innovation réceptionnent le besoin exprimé par les agriculteurs et mettent en place les moyens adaptés pour résoudre la problématique rencontrée sur le terrain. La phase d'expérimentation, qu'ils co-construisent et animent, permet de tester les solutions en conditions réelles. Si les essais sont concluants, ces solutions sont proposées aux acteurs du transfert et de la formation pour un changement d'échelle et une appropriation plus large.



Au plus proche du terrain, les représentants des agriculteurs recueillent les besoins concrets de solutions techniques ou organisationnelles pour définir et mettre en œuvre des stratégies collectives de filières et de territoires. Les agriculteurs et leurs représentants sont le point de départ incontournable de la co-conception des innovations et souvent eux-mêmes porteurs de solutions.



Pour en savoir plus :



Le périmètre de ces deux catégories d'acteurs comprend d'une part la formation continue à destination des conseillers et des agriculteurs et d'autre part la formation initiale à destination des élèves et des étudiants, futurs acteurs du monde agricole. Il regroupe les structures dont le cœur de métier est de transmettre des connaissances, des savoirs et savoir-faire à un public de pairs, de conseillers et techniciens, d'agriculteurs ou d'apprenants.

THÉMATIQUES



Productions végétales



Productions animales

ACTEURS



Acteurs qui portent l'animation des RITA



Acteurs hors territoire

