

GAINES BIO-COMPOSTABLES DE NOUVELLES SOLUTIONS POUR LES PRODUCTEURS DE BANANE

PROBLÉMATIQUE

- Les régimes de bananes sont recouverts de gaine en PEBD* pour améliorer la qualité des fruits au cours du cycle.
- Une majorité de producteurs sur l'île utilise ces gaines en PEBD*.
- Le recyclage des gaines après récolte n'est pas assuré : pas de filière de recyclage.
- Les gaines en plastique se retrouvent ainsi en bordure de champ.
- Les stocks s'accumulent sur les exploitations agricoles.

*PEBD: polyéthylène basse densité

UNE SOLUTION PLUS RAISONNÉE

Depuis 2018, de nouvelles gaines bio-compostables sont testées chez les agriculteurs par l'Armeflhor. La tenue des gaines pendant tout le cycle de la culture de banane a été observée. Les résultats entre les gaines en PEBD et les gaines bio-compostables ne montrent aucune différence sur la qualité des fruits ainsi que sur le poids du régime à la récolte.



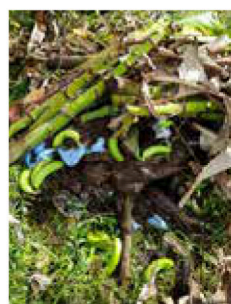
Installation de la gaine.



Gaine à la récolte (+3 mois)



Régime à la récolte

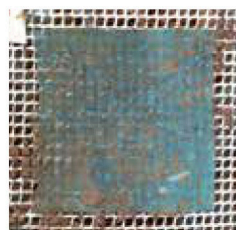


Enfouissement des gaines bio-compostables avec les déchets de culture après la récolte des régimes.

Après utilisation, ces paillages bio-compostables pourront être enfouis directement au champ avec les déchets de culture (feuilles, troncs, bananes non commercialisables...). Ils seront alors dégradés par les micro-organismes du sol en résidus non toxiques pour l'environnement.

TEST D'ENFOUISSEMENT À LA RÉUNION

GAINES CONVENTIONNELLES



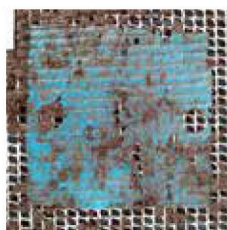
90 jours



180 jours

Dégradation dans le temps

GAINES BIO-COMPOSTABLES



90 jours



180 jours

Dégradation dans le temps

POUR EN SAVOIR +

Ignace HOARAU

ignace.hoarau@armeflhor.fr

Fiche Technique Armeflhor, 2020



ARMEFLHOR - Institut technique horticole de l'Océan Indien

1 chemin de l'Irfa - Bassin Martin - 97410 SAINT-PIERRE

☎ 0262962260 | ✉ info@armeflhor.fr | 🌐 www.armeflhor.fr

