

RITA
RÉUNION

Réseau d'innovation
et de transfert agricole

Installation du comité de Pilotage Feuille de route 2015/2020



Réussissons collectivement

Comité Pilotage Régional

du 25 juin 2015

ARMEFLHOR

Ordre du jour

RITA
RÉUNION

Réseau d'innovation
et de transfert agricole

- 1/ Dispositif Régional RITA et Installation du CPR**
- 2/ Programme d'actions**
- 3/ RITA et Formation**
- 4/ Animation nationale**



RITA
RÉUNION

Réseau d'innovation
et de transfert agricole

Le dispositif régional

L'installation du CPR

RITA 2ème génération

Est un réseau tissé
entre les acteurs majeurs de l'innovation appliquée , de
l'expérimentation, du conseil/transfert, de la formation
au service des professionnels ,
chaque acteur dans son domaine de compétence, dans
une dynamique collective et dans une stratégie
Gagnant/Gagnant.

Le réseau mène des actions en lien direct avec le
développement socio-économique des filières de
productions locales en cohérence avec les politiques
nationales et locales.



RITA 2ème génération

Bases de construction

- 1/ Mettre le professionnel au centre des préoccupations
- 2/ S'engager sur un projet commun 2014/2020 par filière
- 3/ Consolider les acteurs majeurs du développement agricole et du RITA, chacun dans son domaine de compétence et asseoir les plateaux techniques existants via une ingénierie financière optimisée du PDRR, du POSEI, des fonds publics et/ou privés
- 4/ Consolider et faire fructifier l'expérience des réseaux déjà tissés entre ces acteurs, au service du projet socio-économique des filières de productions locales
- 5/ Créer les conditions pour mesurer les gains de performance et les gains économiques
- 6/ Assurer aussi la cohérence des politiques publiques



RITA
RÉUNION
Réseau d'innovation
et de transfert agricole

RITA 2ème génération

Bases de construction

L'obligation :

- De répondre aux besoins du terrain exprimés localement,
- De pérenniser le lien recherche appliquée/partenaires professionnels/formation,
- De convaincre aussi bien dans le montage et la conduite des projets que dans la valorisation des résultats,
- De transférer les résultats aux prescripteurs, conseillers, agriculteurs, jeunes en formation, et de s'assurer de leur appropriation,
- De jouer collectif en développant des synergies et des dynamiques de grouped'optimiser les financements publics accordés aux projets,
- De rendre compte pour être lisible.

de performance

Gouvernance

**Comité national de Pilotage
COFIL - RITA**

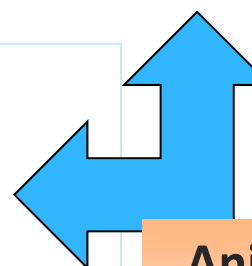
**MAAF/MOM/ODEADOM/Autorités de gestion
APCA/INRA ACTA/CIRAD
Présidé par le MAAF
2 fois par an**

**Comité de Pilotage
Régional
Coprésidé
État/Conseil Départemental**

CPR RITA Végétal

CPR RITA Canne

CPR RITA Animal

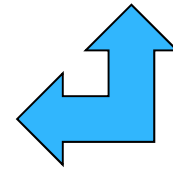


**Animation
nationale**

Gouvernance locale

Comité décisionnel des bailleurs de fonds

Comité de Pilotage Régional CPR



Membres de droit

CPR RITA Végétal

État/Département/Région
Chambre Agriculture / AROP FL

Membres associés
Animation

CPR RITA Canne

État/Département/Région
Chambre Agriculture / CPCS

Membres associés
Animation

CPR RITA Animal

État/Département/Région
Chambre Agriculture /FRCA

Membres associés
Animation

RITA 2ème génération

1 RITA par Filière

- **RITA
VEGETAL**

- **RITA
ANIMAL**

- **RITA Canne**

1. Mise en place des CPR RITA 25 et 26 juin 2015
2. Adoption des programmes de chaque RITA
3. Dépôt des dossiers avant le 30 juin, Instruction et engagements des financements, avant le 31 décembre 2015



RITA 2ème génération

Fonctionnement du réseau

Innovation appliquée

Ingénierie de projet

Expérimentation

Suivi/Évaluation

Transfert

Formation

Conseils

Animation



RITA 2 : Leviers financiers

Recherche finalisée Expérimentation	FEADER Art 35 Mesure 16.2	État (BOP 154/123) CR /CG	Plateaux techniques + UMT
Transfert Conseils	FEADER Art 14 / mesure 1.2 Art 15 / Mesure 2.1	CG / État (BOP 123/154)	Animation territoriale
Formation	FEADER Art 14 / mesure 1.1	CG / VIVEA / FAFSEA / OPCA / État	Organismes de formation agréés
Soutiens aux investissements physiques, à la transition	FEADER Art 17 + MAE	CG / État (BOP 154)	Investissements Innovation
Animation régionale des RITA	FEADER Art 35 Mesure 16.2	État BOP 154/123	1 animateur par RITA
Suivi / Évaluation	POSEI	État BOP 154 CIRAD/ACTA	Animation Nationale



RITA
RÉUNION

Réseau d'innovation
et de transfert agricole

Le programme d'actions

L'expression des besoins

- * 2013: présentation du dispositif et remontées des besoins
- * 2014: besoins formalisés en fiches actions

- 7 filières
- 15 réunions
- Présentation ACTA

PLATEFORME	FILIERE	ACTION	
BATIMENT et ENERGIE	volaille	poussières et odeurs	
	porcs		
	lapins	poussières, odeurs, ambiance et ventilation	
SANITAIRE	volaille	salmonelles	
	porcs	cafards qualité sanitaire du cheptel	
	lapins	croissance et fertilité entérocologie	
	bovins viande	mortalité des veaux fertilité des vaches	
	petits ruminants	qualité sanitaire du cheptel mortalité sous la mère	
	abeilles	plan de sélection épidémiosurveillance ressource apicole	
	MATIERES ORGANIQUES	volailles	traitement, gestion et optimisation des effluents
		porcs	
lapins			
lait			
bovins viande			
petits ruminants			
FOURRAGES et ACTIONS PASTORALES	tous ruminants	valeur alimentaires des fourrages essais variétaux guide des bonnes pratiques compostage fumier bovin parasitisme externe	
	bovins viande	fouillage vert hydroponique	
	petits ruminants	rumination et fourrage haché	
EAU	volailles	qualité	
	porcs		
	lapins		
	tous ruminants		ressource et qualité
TECHNIQUE ECONOMIQUE	volailles	optimisation des outils de décision souches volailles	
	lapins	rationnement alimentaire	
	lait	technologie de l'informatique et de la communication référentiel économique	
	bovins viande	référentiel technico-économique	
	petits ruminants		
	abeilles		
	tous ruminants	références techniques fertilisation organique prairies référentiel économique production fourragère outil d'évaluation du dispositif fourrager	
	abeilles	guide des bonnes pratiques cérificateurs solaires	

Les besoins filières

44 demandes regroupées autour de 6 grandes thématiques:

- bâtiments
- sanitaire
- matières organiques
- fourrages et alimentation
- eau
- technique et économique



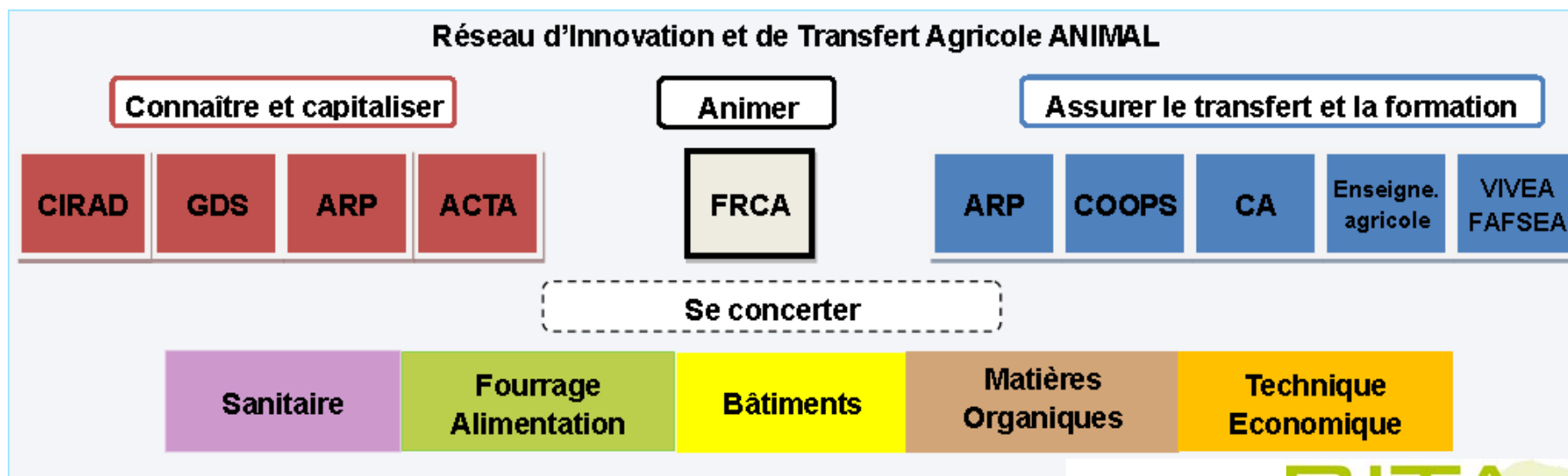
RITA
RÉUNION

Réseau d'innovation
et de transfert agricole

Le réseau

2015: mise en place du réseau

- 26 réunions filières et partenaires
- Séminaire RITA



Le fonctionnement du réseau

Les comités techniques

Sanitaire	Fourrage Alimentation	Bâtiments	Matière Organique	Technique Economique
GDS, CIRAD, COOPS, CA...	ARP, CIRAD, URCOOPA, COOPS, CA...	COOPS, GDS...	ARP, CIRAD, FRCA, CA...	CIRAD, COOPS, CA...

Les groupes de travail

Salmonelle, bovins...	Diversification, prairie...	Ventilation, nettoyage...	Traitement, valorisation...	Références économiques...
--------------------------	--------------------------------	------------------------------	--------------------------------	------------------------------

Nombre de groupes et partenaires selon thématiques
et sujets d'actualité

Se réunissent aussi souvent que nécessaire



Les référents

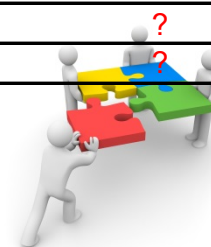
* **Un référent par structure:**

- sert de relais RITA au sein de sa structure
- participe aux CT

* **Des éleveurs référents:**

- participent aux GT
- participent aux expérimentations
- communiquent sur le RITA
- sont les garants de « l'esprit RITA »

STRUCTURES	ELEVEURS	
SICAREVIA	Charles Emile BIGOT	Raoul NATIVEL
OVICAP	Sao BARREIRA	Oliver BARRET
CPPR	Elise CASTEX	Olivier JULIE
SICALAIT	Jacques LEPETIT	Didier PICARD
AVIPOLE	Jef REICHARDT	Yannick FRONTIN
CFS	Nicolas BENARD	Daniel PICARD
CPLR	<i>Luggi HUET</i>	?
COOPEMIEL	<i>Camille PERRAULT</i>	<i>Jean Noel JESTIN</i>
GDS	Olivier ESNAULT	?
ARP	Alex MICHON	?
CHAMBRE AG.	Ismaël SELLIN	Jean Marc LEPINAY
CIRAD	Emmanuel TILLARD	
	Eric CARDINALE	
URCOOPA	Jean Marc FRANCOIS	
Enseignement formation		?
		?



Les actions prioritaires

- * Prioriser les actions en fonction:
 - des besoins des filières
 - de l'actualité

→ priorité au sanitaire et aux filières bovines

- * Epidémiosurveillance
- * La qualité sanitaire du cheptel bovin viande et lait
- * La fertilité des bovins et la mortalité des veaux
- * Les problématiques salmonelle
- * La qualité de l'eau
- * L'alimentation et les fourrages
- * L'ambiance des bâtiments
- * Les réseaux de référence (indicateur¹⁸ progrès économique)





RITA
RÉUNION

Réseau d'innovation
et de transfert agricole

SANITAIRE

Les grands enjeux de santé animale à la Réunion

Des filières animales importantes... De l'abeille au bœuf !

Le sanitaire : un levier de progrès pour les éleveurs

→ Protéger pour sécuriser

- * Conserver et améliorer le capital sanitaire des différents cheptels de l'île

→ Innover pour progresser

- * Trouver ensemble des actions concrètes au service de l'élevage
 - * pour lutter contre les pathologies existantes et potentielles
 - * Pour produire mieux et plus!



RITA
RÉUNION
Réseau d'innovation
et de transfert agricole

La relance des suivis épidémiologiques par le GDS Réunion



Le Réseau AnimalRisk-OI

- Nécessaire : Surveillance / Vigilance / Impact de la lutte
- * 2 points focaux par pays (déjà impliqués dans la surveillance épidémiologique)
 - * Réseau d'épidémiosurveillance existant
 - * Surveillance passive
- * Toute alerte remonte auprès des vétérinaires centraux
 - * Petites îles
 - * Implication des services vétérinaires régionaux à Madagascar
- * L'information remonte auprès de la structure de pilotage
 - * Investigations directes ou indirectes
 - * Base de données commune transparente → Bulletin
 - * Site Web : www.animalrisk-oi.org
 - * Échanges mensuels / téléWeb Conférences
- * Le lien avec la santé humaine : le réseau SEGA



Le Site Web

The screenshot displays the AnimalRisk website interface. At the top, the browser shows the URL www.animalrisk-oi.org. The website header features the AnimalRisk logo and a navigation menu with categories: ANIMALRISK, RECHERCHE, SURVEILLANCE, ANNUAIRE, and RESSOURCES. A 'Connexion' button is also present.

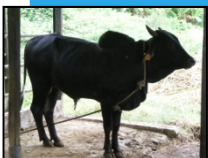
A central banner with a pink overlay contains the text "De la recherche pour la santé animale" and is surrounded by images of a laboratory, a pig, a cow, and a person examining a chicken.

The main content area is organized into several sections:

- Accès à l'annuaire:** A search bar labeled "Rechercher un professionnel..." and a map of the Indian Ocean region with location markers.
- Dernières ressources:** A list of three articles with the AnimalRisk logo icon:
 - "Absence of coronaviruses, paramyxovirus..." (Actualité)
 - "Absence of coronaviruses, paramyxoviruse..." (Actualité)
 - "Emergence of Coxiella burnetii in Rumin..." (Actualité)
- Actus du réseau:** A list of four news items:
 - "Par AnimalRisk 01/09/2014" (Actualité) regarding a conference on reptiles.
 - "Par AnimalRisk 01/09/2014" (Evenement) regarding a meeting on insect sterilization.
 - "Par AnimalRisk 26/08/2014" (Actualité) regarding a new article on Q fever.
 - "Par AnimalRisk 04/08/2014" (Actualité) regarding a publication on FVR circulation in Comoros.
- Veille en santé animale:** A section with a RSS icon.
- Zoom sur le réseau:** A section featuring the FRCA logo and the text "FRCA - Fédération Régionale des Coopérat... Cooperative Supply, equipment".

The Windows taskbar at the bottom shows the system clock at 11:38 on 15/09/2014.

Le Bulletin Epidémiologique



Animal Risk-Oi



La lutte contre les maladies animales émergentes dans l'Océan

Le Bulletin d'Informations Epidémiologiques

Edito

Chers collègues et amis,

Voici le deuxième bulletin épidémiologique de notre programme qui permet de faire le point sur les foyers de maladie ayant éclaté dans la zone Océan Indien. Il permet aussi de faire le bilan sur les pathologies présentes dans les régions qui nous sont proches comme

l'Afrique de l'Est. Pour ce bulletin, mon édito portera sur la grippe et notamment sur le virus Influenza A H1N1 pandémique. En effet, alors que bien souvent c'est l'animal qui la cause des maladies émergentes qui frappent l'homme, cette fois-ci, c'est bien l'homme qui est l'origine ...



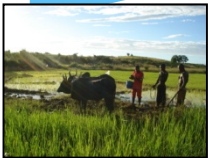
Programme
Animal Risk

N°2, Octobre

Date de Parution
10/10/11

Sommaire :

- EDITO
- GRIPPE PORCINE, GRIPPE AVIAIRE ET COMPARSES
- REPORT DES ÉVÈ-



Le Réseau = Un Outil



* De surveillance :

- * Connaissance des situations épidémiologiques voisines
- * Échanges d'expérience

* De recherche / maladies sévères

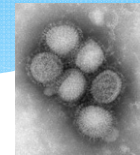
➔ améliorer la précision des données sanitaires pour la zone, y compris la Réunion

➔ comprendre les processus d'introduction et de diffusion

- * La fièvre de la vallée du Rift
- * Les virus influenza : la grippe
- * La leptospirose
- * Les infections alimentaires / salmonelloses, campylobactérioses

* D'appui scientifique et technique :

- * Formations des cadres, techniciens, éleveurs
- * Transfert de compétences aux laboratoires



La relance des suivis épidémiologiques par le GDS Réunion

→ « Protéger pour sécuriser »

- * Intégrer la surveillance épidémiologique réunionnaise dans le contexte régional (Réseau SEGA OneHealth)
- * Relancer les actions au sein de chaque filière
- * Pérenniser ces réseaux
- * Utiliser des outils innovants dans la surveillance animale

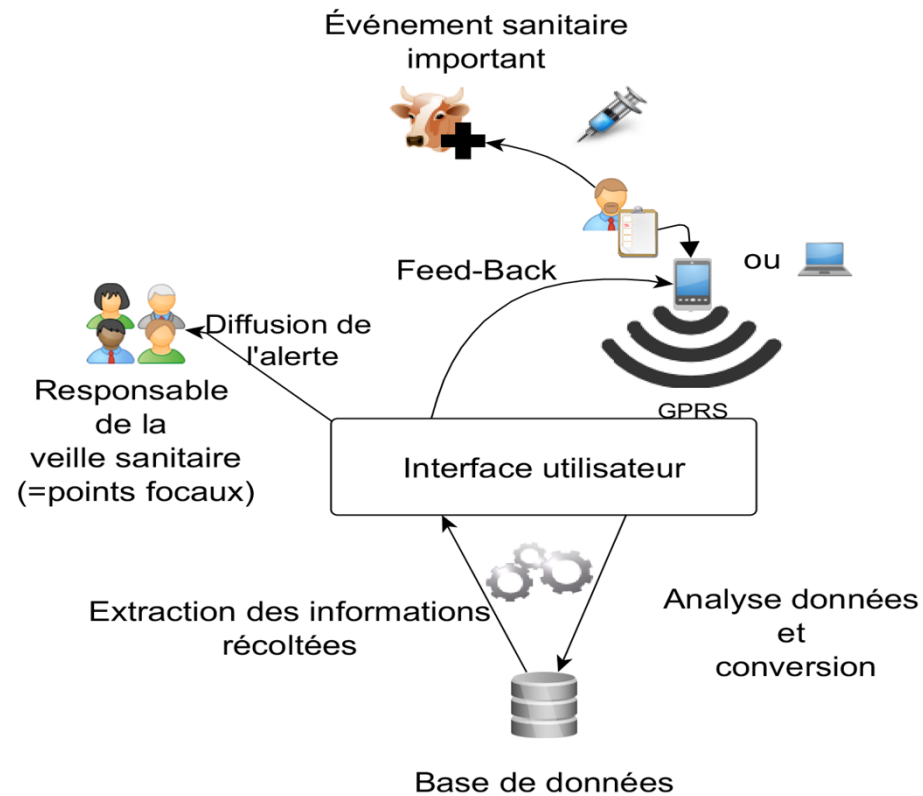
Une innovation efficace!

* Une accentuation de la surveillance sanitaire électronique



①

Déclaration



Suivis épidémiologiques en filières bovines

- * Filières importantes en recul général (nb d'exploitations, performance, etc.)
- * Importance négligée du sanitaire
- * Mortalités importantes pour la filière laitière

- * Objectifs généraux :
 - * Détecter le plus rapidement possible tout évènement sanitaire d'importance pour mise en place d'actions correctives **le plus rapidement possible**

Suivis épidémiologiques en filières bovines

- * Objectifs spécifiques :
 - * Suivis spatio-temporels des épisodes cliniques
 - * Recherche de facteurs de risques pour les principales pathologies définies avec les professionnels
 - * Pérenniser le réseau avec tous les partenaires

- * Méthodologie :
 - * Prioriser les maladies à suivre avec les filières
 - * Impliquer les vétérinaires praticiens dans les suivis épidémio
 - * Utiliser des outils innovants permettant la signalisation rapide de cas suspects
 - * Renforcer la communication



Suivis épidémiologiques en filière apicole

- * Une filière d'élevage importante
- * Un contexte mondial inquiétant
- * Un contexte régional préoccupant
- * Des enjeux écologiques forts
- * Des comportements individuels à risque



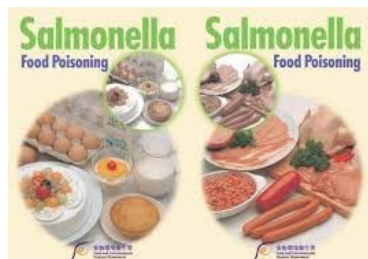
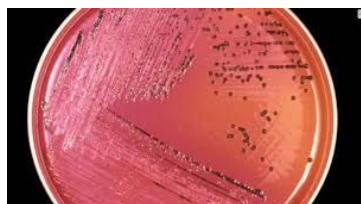
→ Une nécessité de préserver le cheptel apiaire réunionnais
→ Progresser dans le diagnostic moléculaire des agents pathogènes
→ Le Réseau SEA (réseau de ruchers sentinelles)

Les autres suivis

- * Des modalités différentes selon les filières
 - * Toujours le même objectif : détecter le plus rapidement possible tout évènement sanitaire d'importance pour mise en place d'actions correctives le plus rapidement possible
 - * Faire preuve d'initiative

- * Filière avicole :
 - * AEVR, groupements indépendants, vétérinaires spécialisés
- * Filière porcine :
 - * CPPR, vétérinaires spécialisés
- * Filière cunicole :
 - * CPLR, vétérinaires

Lutte contre les salmonelles



- * Contexte :
 - * Département de France avec la plus grande prévalence de salmonelles réglementées
 - * Impact économique fort
 - * Risque zoonotique
- * Objectifs :
 - * Identifier des facteurs de risque de la contamination des bâtiments
 - * Mettre en œuvre une stratégie de lutte innovante / vaccin
 - * Améliorer le service N&D du GDS Réunion
 - * Améliorer l'offre de conseil à destination des éleveurs
- * Partenaires :
 - * CIRAD UMR CMAEE
 - * AEVS

Les axes sanitaires de progrès en élevage bovin pour les 3 prochaines années

Qualité sanitaire du cheptel bovin

Proposer aux éleveurs et aux filières des moyens de contrôle de ces maladies

- * Bavites (EHD et FCO)
 - * Comprendre les émergences cliniques pour mieux les anticiper
 - * Proposer des méthodes de lutte contre les culicoïdes

- * HP : hémoparasitoses (*Babesia bovis*, *B. bigemina* et *Anaplasma marginale*)
 - * Dans le top 5 des causes de mortalités bovines
 - * Proposer des méthodes de contrôle des populations de tiques et stomoxes
 - * Comprendre les mécanismes de la rupture immunitaire pour conseiller l'éleveur au mieux
 - * Comprendre les interactions BVD/HP
 - * ...

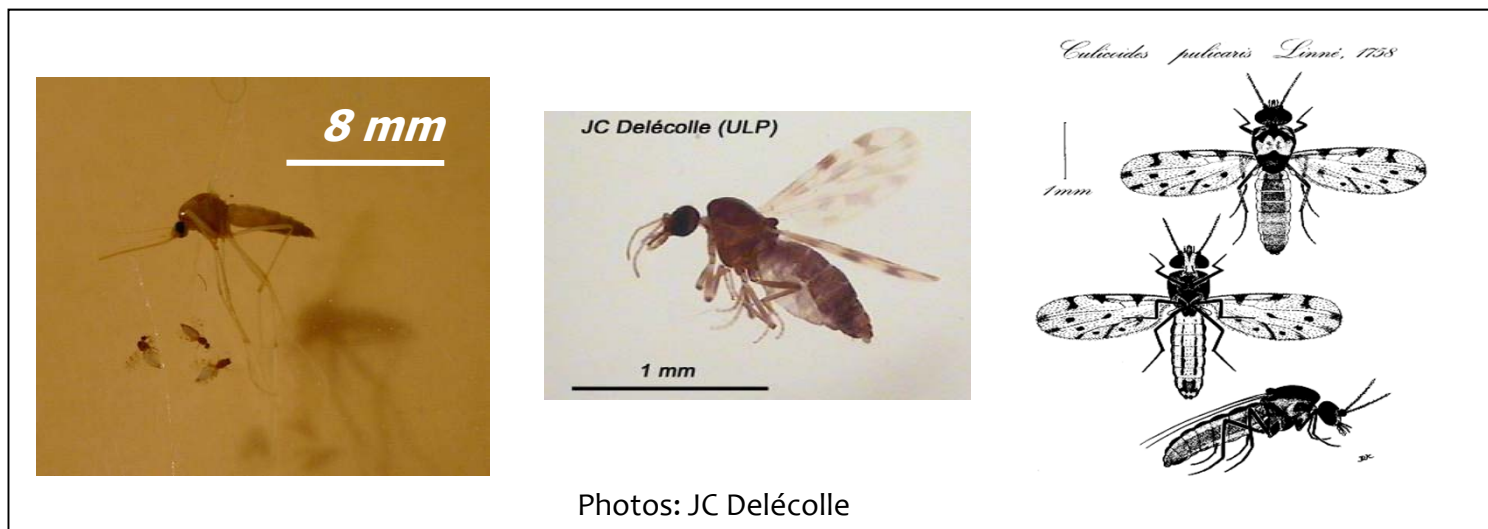
- * Partenaires :
 - * CIRAD UMR CMAEE
 - * SICA REVIA, SEDAEL
 - * SICA LAIT
 - * ...



Particularités du modèle *Culicoides* et des orbiviroses transmises

- **Moucheron de très petite taille**, mauvais voiliers (dispersion active) mais très bonne dispersion passive par les vents

→ 1 à 3 mm, avec plus de 1200 espèces décrites et plus de 30 connues pour leur implication dans la transmission des virus BTVEHDV



Photos: JC Delécolle
ULP

Quelles sont les espèces
présentes à la Réunion ?

Enquête réalisée sur 41 sites (élevage mixte, cabris, bovins, cerfs)

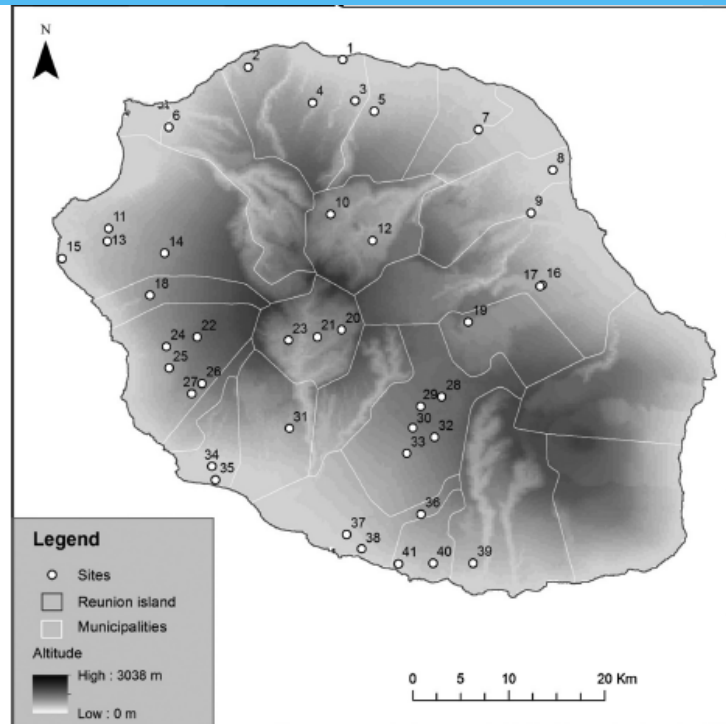


Fig. 1. Map of the South-West Indian Ocean region localizing Reunion Island and the 41 study sites, and nearby islands.

Acta Tropica 142 (2015) 5–19

Contents lists available at ScienceDirect

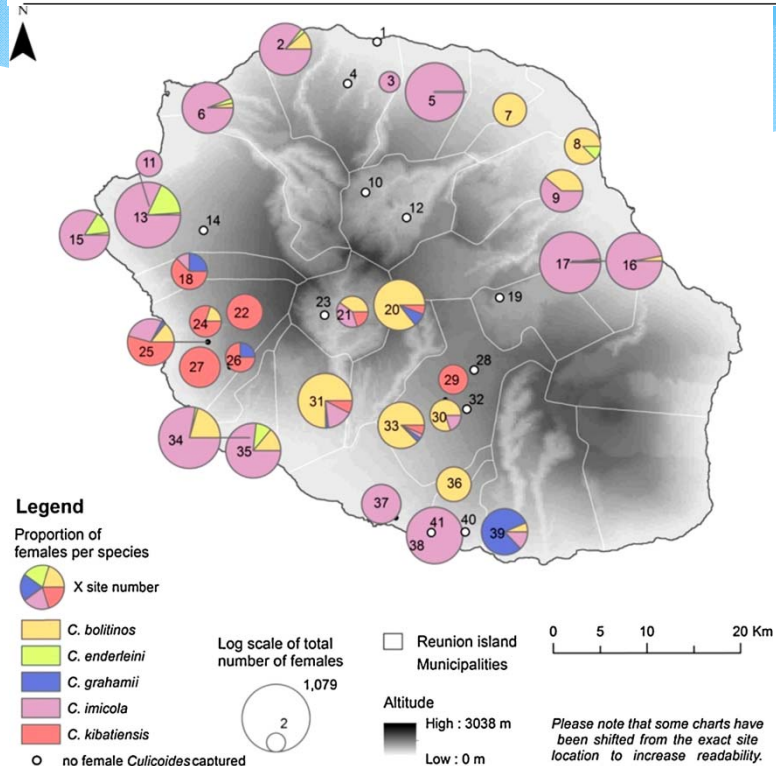
Acta Tropica

journal homepage: www.elsevier.com/locate/actatropica

First overview of the *Culicoides* Latreille (Diptera: Ceratopogonidae) livestock associated species of Reunion Island, Indian Ocean

A. Desvars^{a,b,1,2}, Y. Grimaud^{c,1}, H. Guis^{a,b}, O. Esnault^c, X. Allène^{a,b}, L. Gardès^{a,b}, T. Balenghien^{a,b}, T. Baldet^{a,b}, J.C. Delécolle^d, C. Garros^{a,b,*}

^a Cirad, UMR15 Contrôle des Maladies Animales Exotiques et Emergentes, Montpellier, France
^b INRA, UMR309 Contrôle des Maladies Animales Exotiques et Emergentes, Montpellier, France
^c Groupement de Défense Sanitaire, La Plaine des Cafes, La Réunion, France
^d Institut de Parasitologie et de Pathologie Tropicale de Strasbourg (IPPTS), Strasbourg, France

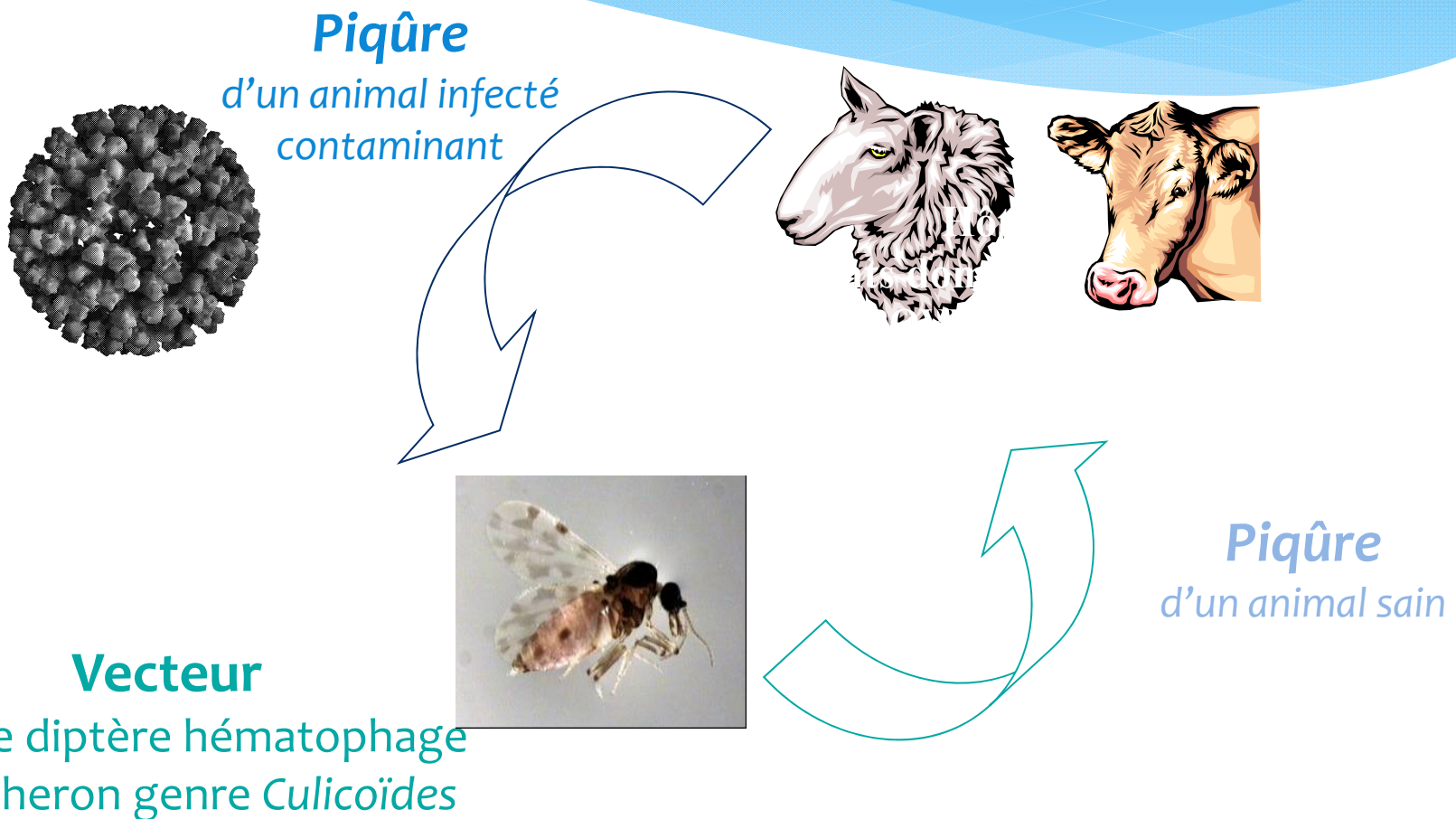


5 espèces ont été récoltées avec une distribution variable en fonction de l'espèce concernée:

3 espèces connues pour être vectrices (*Culicoides imicola*, *C. bolitinos*, *C. grahamii*)
et 3 autres espèces (*C. enderleini*, *C. kibatiensis*)

Maladie virale transmissible (arbovirose), cas de l'EHDV

Virus
Famille *Reoviridae*



Quelle est la diversité virale connue pour les virus BTV et EHDV à la Réunion?

BTV went undetected in Reunion Island between its first documented emergence in 1979 and two other serious outbreaks with **both BTV-3 and EHDV-6 in 2003**, and **both EHDV-6 and BTV-2 in 2009**. In these outbreaks, infected animals developed symptoms including hyperthermia, anorexia, congestion, prostration and nasal discharge.

Enquête réalisée sur 67 fermes (276 Bovins, 142 moutons, et 72 cabris)

BT/ 58% (95% CI [54.03–62.94])
EHDV/ 38% (95% CI [33.85–42.63]),

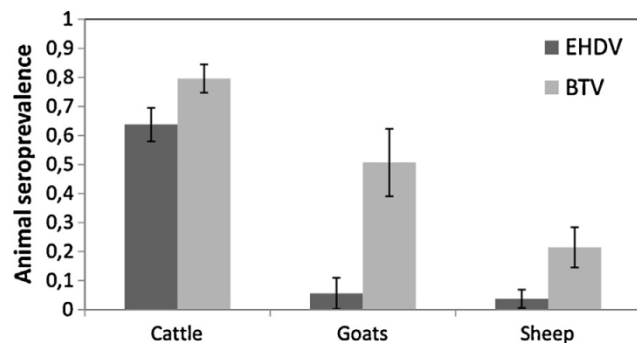


Fig. 3. Observed EHDV/BTV seroprevalence rate in cattle (n=276), goats (n=71) and sheep (n=142). Confidence interval (CI) were calculated using a normal approximation binomial distribution status.

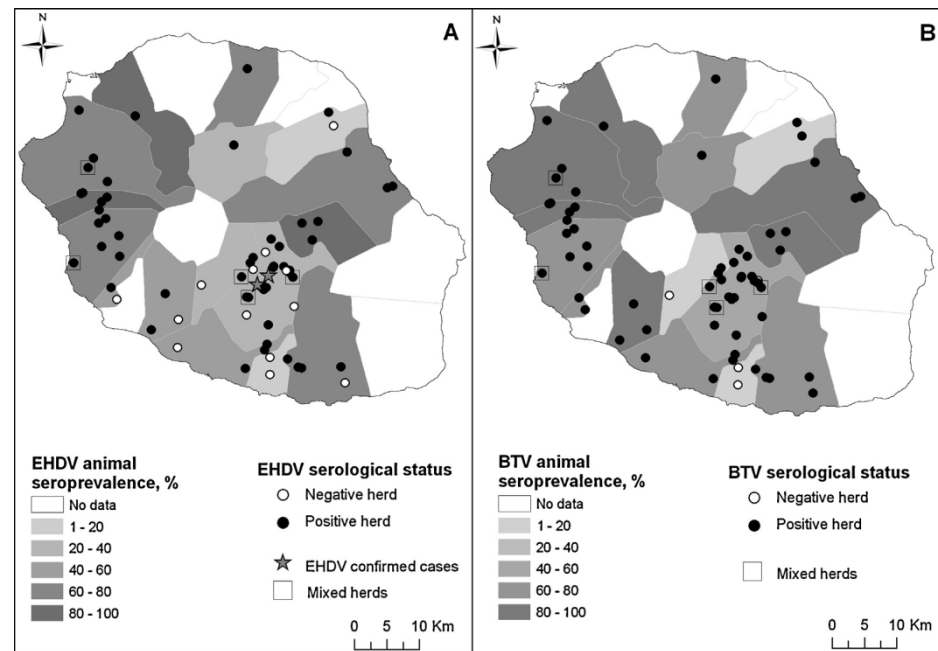


Fig. 2. Status of herds during the cross-sectional study, 2011 and localization of the two EHDV outbreaks. A) EHDV serological status. B) BTV serological status. Mixed herds indicate farms with cattle and sheep/goat.

Quelle est la diversité virale connue pour les virus BTV et EHDV à la Réunion?

Analyse phylogénétique sur les foyers EHDV de 2011, réalisée sur le segment VP2 portant la signature du sérotype



Short communication

Epizootic haemorrhagic disease virus in Reunion Island: Evidence for the circulation of a new serotype and associated risk factors

Catherine Cêtre-Sossah^{a,b,c,*}, Matthieu Roger^{a,b,c}, Corinne Sailleau^d,
 Lorène Rieau^{a,b,c}, Stephan Zientara^d, Emmanuel Bréard^d,
 Cyril Viarouge^d, Marina Beral^{a,b,c}, Olivier Esnault^e, Eric Cardinale^{a,b,c}

^aORAD, UMR CMAE, F-97400 Sainte-Clotilde, La Réunion, France
^bINRA, UMR 1309 CMAE, F-34398 Montpellier, France
^cCentre de Recherche de la Ville sur les maladies émergentes dans l'Océan Indien (CRVOI), plateforme de recherche CYROI, F-97490 Sainte-Clotilde, La Réunion, France
^dANSES/INRA/INIA-UMR Virologie 1161, 23 Avenue du Général de Gaulle, BP63, 94703 Maisons Affort Cedex, France
^eCDS, 1 rue du Père Hauck, PK23, Bâtiment E/F/G, 97418 La Plaine des Cafres, La Réunion, France

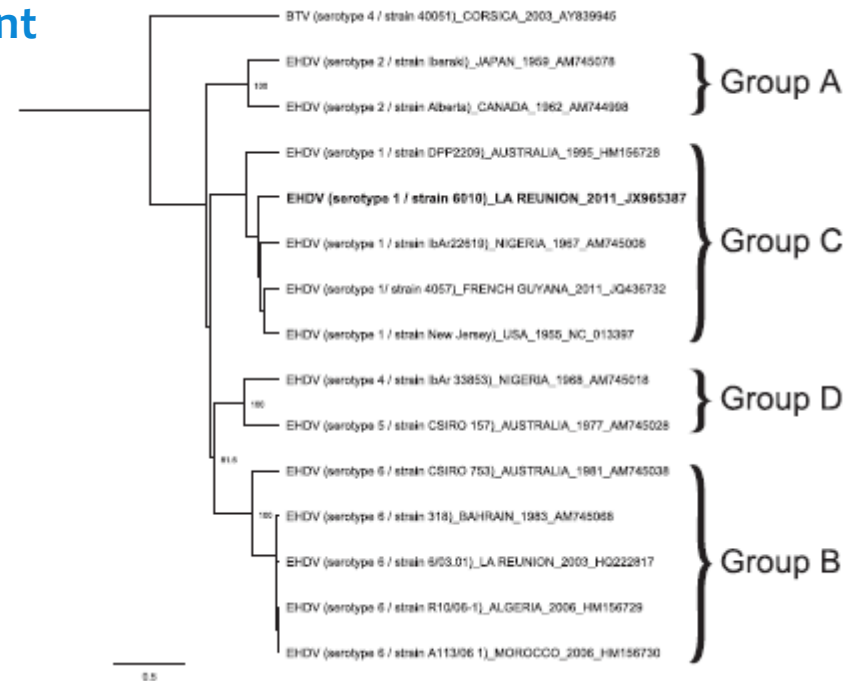


Fig. 4. Phylogenetic tree of the Reunion Island EHDV-1 virus, based on the full-length VP2 gene. The letters (A) (B) (C) and (D) represent the four groups originally described by Anthony et al. (2009). Scale represents number of substitutions per site. Values represent NJ bootstraps over 1000 replicates.

4 groupes ont été définis, le sérotype de la souche EHDV- Réunion isolée en 2011 est du sérotype 1 (appartenant au groupe C)

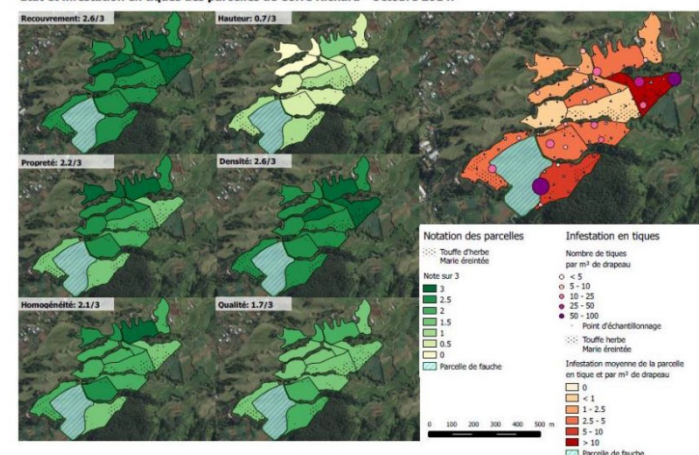
Réunion 2009: EHDV-6
Réunion 2011: EHDV-1

HP et stratégies de Contrôle

- * Où en est-on / HP?
- * Résistance aux acaricides?
- * Lutte intégrée : gestion des pâturages
- * Réduction ou élimination des plantes “attractives” (*Sporobolus africanus*/*Lantana camara*) → effet +++
- * Diagnostic des pâtures : évaluation au drapeau et cartographie des densités de tiques
- * → Optimisation de la rotation des pâtures, restriction d'accès des aires infestées (clôtures), mais coûteux (temps + financier)



Etat et infestation en tiques des parcelles de Corré Richard - Octobre 2014.

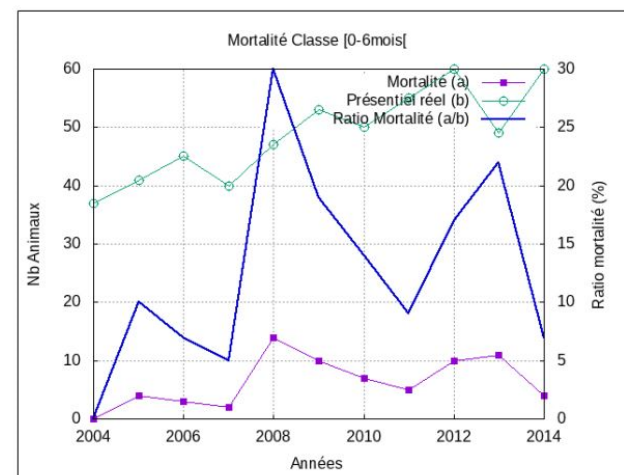


Mortalités des veaux et fertilité des vaches

* Contexte :

- * Importante surmortalité des veaux dans les filières bovines et mauvaise optimisation du capital reproducteur des vaches
- * Pertes directes pour les éleveurs allaitants
- * Pertes indirectes pour les éleveurs laitiers
- * Vieillesse du cheptel bovin allaitant

Mortalité classe [0-6mois]				
Année	Présentiel réel (b)	Mortalité SPE (a)	Ratio mortalité % (a/b)	Perte (€)
2004	37.0	0	0	0
2005	41.0	4	10	1720
2006	45.0	3	7	600
2007	40.0	2	5	400
2008	47.0	14	30	4180
2009	53.0	10	19	3840
2010	50.0	7	14	2190
2011	55.0	5	9	1460
2012	60.0	10	17	2920
2013	49.0	11	22	4270
2014	60.0	4	7	1030



Catégorie	Date	Classe exploitation	Type alerte	Seuil annuel	SEQ 3 mois	SEQ 6 mois	Perte (€) 6 mois
BOVINS	11/05/15	[20-60[S	5.9	6	12	44296
VEAUX	15/06/15	[20-60[S	7.1	5	8	1830

SEQ 3 mois et SEQ 6 mois = cumul mortalités à l'équarissage sur les 3 et 6 derniers mois

Mortalités des veaux et fertilité des vaches

- * Objectifs :
 - * État des lieux réel
 - * Validation d'un protocole d'enquête adapté
 - * Enquête de type cas/témoin en élevage naisseur et laitier
 - * Enquête avec questionnaire dans les exploitations
 - * Analyses sanitaires
- * Mise en place d'outils d'améliorations pour les éleveurs et les filières
- * Partenaires :
 - * CIRAD pôle élevage
 - * SICA REVIA
 - * SICA LAIT

Qualité de l'eau

- * Contexte :
 - * Hyper variabilité des paramètres physico-chimiques de l'eau de réseau sur l'île
 - * Flore totale et flore fécale présente en cas de fortes précipitations
- * Objectif :
 - * Dresser l'état des lieux de la qualité de l'eau en élevage sur l'île
 - * Tester différentes modalités de filtration et désinfection de l'eau
 - * Améliorer le conseil en élevage
 - * Proposer des outils adaptés au contexte local
- * Partenaires :
 - * À définir



RITA
RÉUNION

Réseau d'innovation
et de transfert agricole

FOURRAGES **et ALIMENTATION**

Améliorer la qualité de l'offre fourragère et optimiser le rationnement dans les élevages bovins lait et viande

CONTEXTE

PRODUCTION FOURRAGERE A LA REUNION

➤ Contraintes :

- ✓ Foncier limité;
- ✓ Impact fort de la saison des pluies sur la qualité des fourrages;

➤ Atouts :

- ✓ Potentiels de rendement élevés ;

=> Marges de manœuvres importantes pour améliorer la production



ENJEUX

PRODUCTION FOURRAGERE A LA REUNION

- 1) Augmenter l'autonomie fourragère des exploitations;
- 2) Mieux caractériser la qualité des fourrages en exploitation et l'améliorer;
- 3) Diminuer les intrants et les coûts, pour augmenter les revenus;
- 4) Produire des outils d'aide à la gestion des systèmes fourragers;
- 5) Former et informer les éleveurs et techniciens;



OBJECTIFS DE L'ACTION

- Co-construire la stratégie alimentaire « de la parcelle à l'auge » avec tous les acteurs des filières bovines ;
- Amener et inciter les éleveurs à adopter cette nouvelle stratégie ;
- Améliorer les pratiques des différents systèmes d'exploitation fourragers;
- Optimiser les rations en plaçant le fourrage au centre du rationnement;



DESCRIPTIFS DE L'ACTION

➤ Organisation :

- Mener une réflexion « filières » sur une stratégie fourragère & alimentaire;
- Préciser les besoins en terme de références, d'outils, d'expertises;
- Définir une démarche d'accompagnement concertée;



DESCRIPTIFS DE L'ACTION

➤ Création et mise en œuvre :

- Re-définir des micro-régions de production fourragère;
- Construire une démarche de conseil technique autour du SPIR, de la fertilisation organique et minérale des prairies;
- Mettre à jour un référentiel des valeurs alimentaires des fourrages utile au rationnement;
- Malette pédagogique sur la gestion de l'herbe « de la parcelle à l'auge »;
- Mettre en place un suivi de la saison de l'herbe;
- Groupes de progrès fourrage (formation et d'expérimentation);



DESCRIPTIFS DE L'ACTION

➤ Valorisation et transfert :

- Formation et information des **techniciens** et des **éleveurs**;
- Diffusion de l'expertise du labo SPIR ARP sur les fourrages;
- Diffusion d'un suivi de la saison de l'herbe;
- Journée de l'herbe;



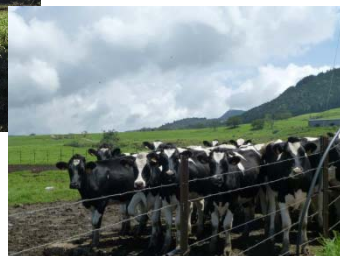
RESULTATS ATTENDUS

- Formation des encadrants techniques intervenant dans les élevages;
- Diffusion de la mallette pédagogique;
- Augmentation du nombre d'utilisateurs du laboratoire SPIR;
- Organisation de réunions techniques « bout de champ »;
- Animation d'un groupe de progrès fourrages;
- Démarrage d'un suivi de la saison de l'herbe;
- Organisation de la prochaine Journée de l'Herbe fin 2017



INTERET DU RITA FOURRAGE

- Construire et expérimenter une démarche partagée par tous les acteurs de la filière;
- Remettre le fourrage au centre des réflexions;
- Donner les éléments pour construire un modèle de production durable;



RITA
RÉUNION
Réseau d'innovation
et de transfert agricole



RITA
RÉUNION

Réseau d'innovation
et de transfert agricole

BATIMENTS

Les bâtiments

Améliorer l'ambiance des bâtiments:

- modèles
- ventilation
- nettoyage – désinfection
- abords

→ Optimiser les conduites en hors-sol

Partenaires action: IT- AVIPOLE- CFS- CPPR- CPLR- GDS

Durée: 1 an





**AGRICULTURES
& TERRITOIRES**
CHAMBRE D'AGRICULTURE
RÉUNION

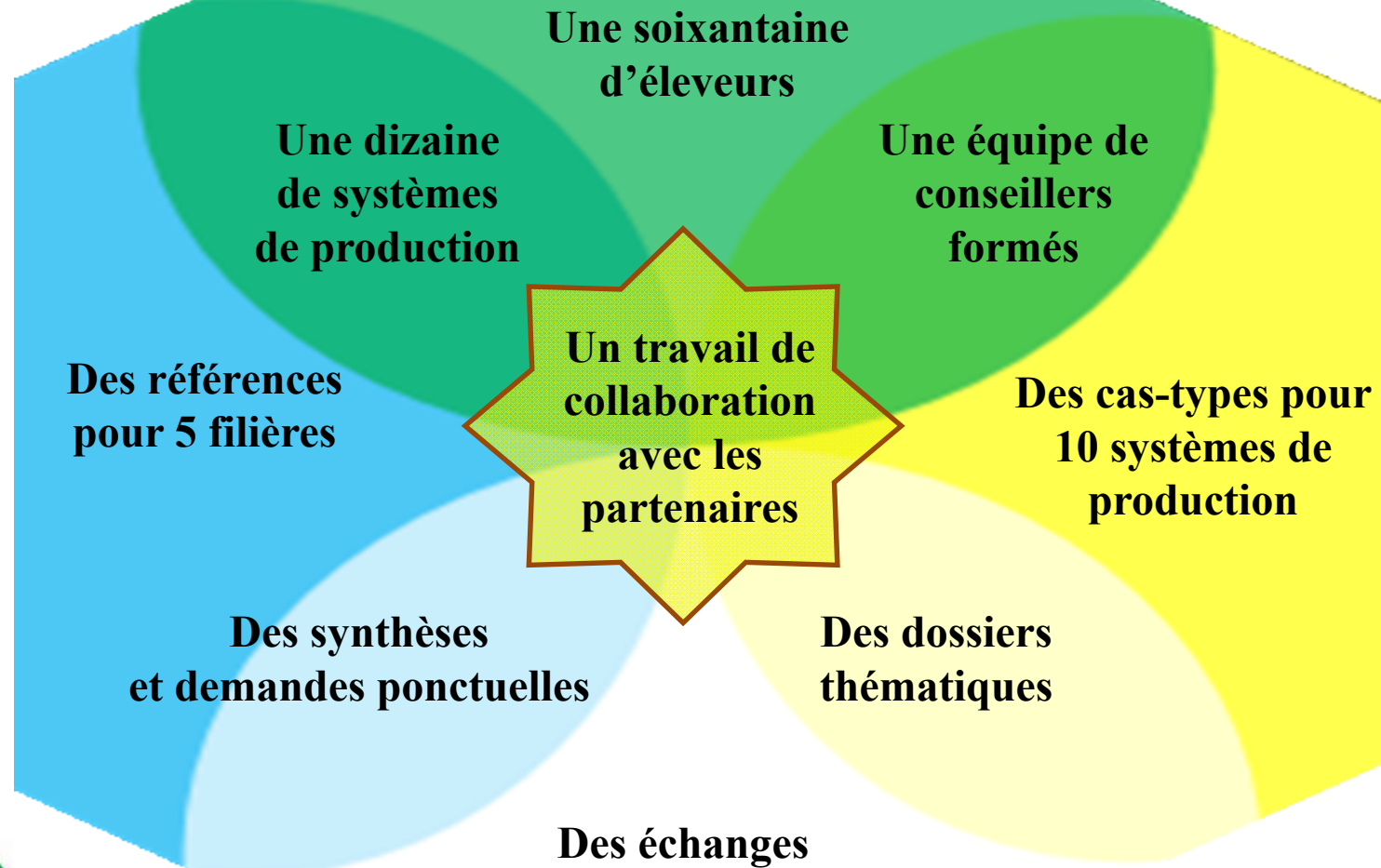


RITA ANIMAL

Réseau de Références en Elevage



Le Réseau, c'est:



Organisation

Conduite de projet :

*Main d'oeuvre National
Institut d'élevage*

Appui technique :

*Institut techniques : IFP ,ITAFI
Validation des données*

Chambre d'Agriculture

Maître d'Œuvre Local



Coordination – animation

*Valorisation, diffusion, relations
partenaires, organisation CSL,
formation, validation des
données*

Animation technique

*Encadrement équipe technique,
construction des outils,
validation et synthèse des
données*

Une équipe de conseillers - Suivi de fermes, conseils techniques



Un ensemble d'éleveurs - Apport de données technico-économiques

**Travail en
collaboration
avec les OP et
autres acteurs
du monde
agricole**



Objectifs

- Produire des données analytiques et des références techniques/économiques par système
- Soutenir le conseil en exploitation et éclairer la prospective sur les productions animales
- Développer les références et diffuser les connaissances techniques/économiques en élevage



Quel rôle? Pour quel public?

Fournir des **repères** techniques, économiques et environnementaux dans le cadre d'étude de projet

Accompagner les installations

Fournir un support pédagogique développant l'**approche globale de systèmes de production**

Réaliser des **simulations** prospectives dans un contexte économique et réglementaire en modification permanente.

Conseillers et éleveurs

Les futurs éleveurs

Formateurs

Responsables professionnels



Valorisations existantes pour l'éleveur



Restitutions individuelles

Sorties Diapason

Restitutions collectives



Interventions pendant les restitutions du Contrôle de Performances

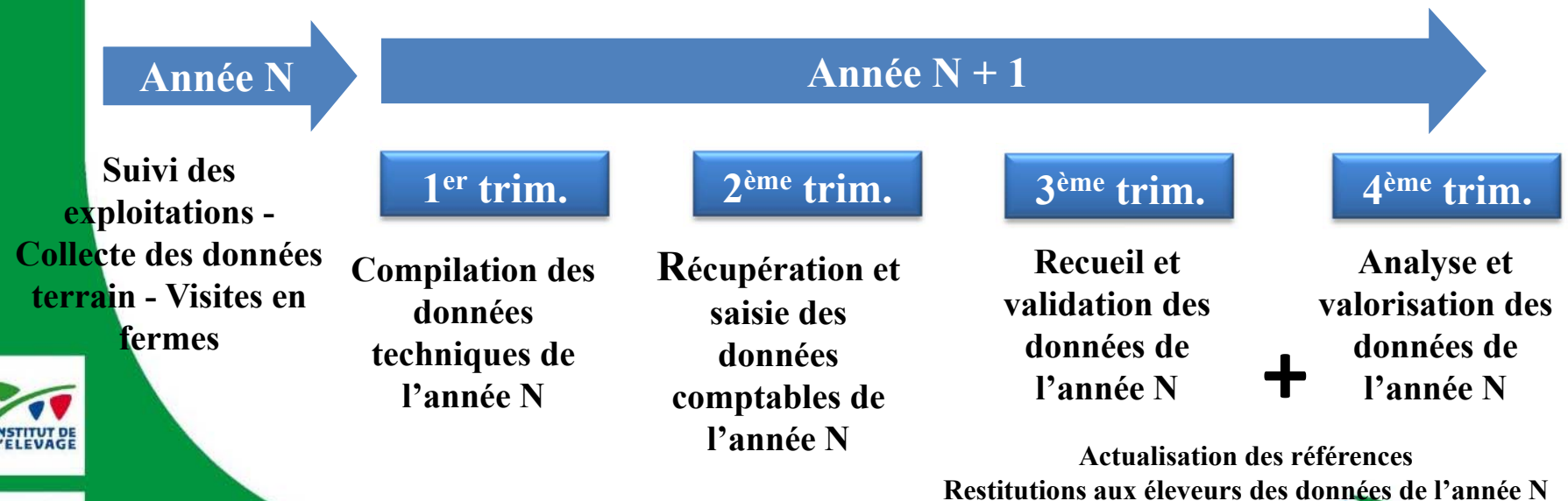


Journées thématiques



Suivi 2013 / Saisie et analyse 2014

- **Les systèmes : 5 bovins lait/5 bovins viande/4 monogastriques**
- **63 fermes suivies en 2013**
- 3 fermes Lapin/5 fermes Porc/9 fermes Volailles de chair
- 22 fermes Bovin Lait/24 fermes Bovin Viande
- **Calendrier**



Valorisations existantes Pour la prospective



TYPLOGIE DES SYSTEMES BOVIN LAIT

Caractérisation des types

Systeme	Produit laitier (kg)	Produit viande (kg)	Produit laitier (kg)	Produit viande (kg)
Produit laitier	1000	0	1000	0
Produit viande	0	1000	0	1000
Produit laitier et viande	500	500	500	500

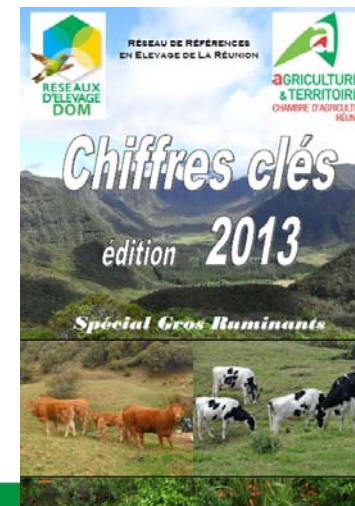
Systeme	Produit laitier (kg)	Produit viande (kg)	Produit laitier (kg)	Produit viande (kg)
Produit laitier	1000	0	1000	0
Produit viande	0	1000	0	1000
Produit laitier et viande	500	500	500	500



Dossiers thématiques

Les Cas type outil de simulation

Référentiels (installations)



Perspectives 2016

- Suivi d'un nouveau système: Mouton
- Actualisation des 4 référentiels technico-économiques
- Fiche présentation élevage poulets fermiers
- Synthèse technico-économique pluriannuelle lapin
- Groupe de travail/ coût de production / cas-type / référentiel (en ruminants et hors sol)





RITA
RÉUNION

Réseau d'innovation
et de transfert agricole

La parole aux éleveurs



RITA
RÉUNION

Réseau d'innovation
et de transfert agricole

RITA

et formation

RITA
RÉUNION

Réseau d'innovation
et de transfert agricole

Projet agroécologique pour la France

PRAAD

Projet stratégique de
développement des filières
agricoles de La Réunion

Plan national « enseigner à
produire autrement »

PREPA

Amplifier la transition agroécologique en mobilisant l'ensemble
des centres et voies de formation de l'enseignement agricole
et plus particulièrement les exploitations agricoles



L'ENSEIGNEMENT
AGRICOLE AU CŒUR
DU PROJET
AGRO-ÉCOLOGIQUE
POUR LA FRANCE

ENSEIGNER À
PRODUIRE
AUTREMENT

PREPA : plan d'actions 2014- 2018

Axes	Actions
1. Accompagnement régional	1.1. Comité partenarial de suivi
	1.2. Communication régionale sur le plan « enseigner à produire autrement »
	1.3. Conduite de projets
2. Mobilisation technique des exploitations	2.1. Ecophyto
	2.2. Ecoantibio
	2.3. Apiculture durable
	2.4. Ambition Bio
	2.5. Valorisation des résidus organiques
	2.6. Biodiversité
3. Information et formation	3.1. Projet pédagogique des exploitations
	3.2. Transfert / valorisation
	3.3. Programme local de formation en agroécologie
	3.4. Espaces d'autonomie



EPL et RITA élevage

EPLEFPA de Saint Paul

1 exploitation support pédagogique et expérimental
Pas de production animale

Surfaces pour valorisation agronomique

3 centres de formation : 1 lycée, 1 CFAA, 1 CFPPA

EPLEFPA de Saint Joseph

1 exploitation support pédagogique et expérimental
- Bovin lait : 50 VL, Porc charcutiers : 32 mères,

Poulets de chair fermiers : 3x7600, caprins : 35 mères,
canard : 200 têtes, ruches : 22

- Station de traitement de lisier

- Surfaces pour valorisation agronomique : 5 ha de
canne et 13 ha de prairie

3 centres de formation : 1 lycée, 1 CFAA, 1 CFPPA

1. **Partenariat** : comité de suivi, dépôt
de projets



- 1^{er} comité de suivi du PREPA le 01/07/2015
- Projet CASDAR exploitation « PARTAGE » déposé (journées thématiques)
- et aussi participation croisée aux conseils d'exploitation, COPIL RITA

2. **Mobilisation technique des exploitations** : implication des exploitations dans les projets de recherche et développement en lien avec thématique Ecoantibio, valorisation des résidus organiques, apiculture...



- Essai sur valorisation agronomique de différentes matières organiques sur culture fourragère
- Essai alimentaire volaille
- Projet de co-méthanisation



RITA
RÉUNION

Réseau d'innovation
et de transfert agricole



RITA
RÉUNION

Réseau d'innovation
et de transfert agricole

L'animation nationale



Animation nationale, Animation régionale: Intelligence collective

Quels rôles, quelle plus value?

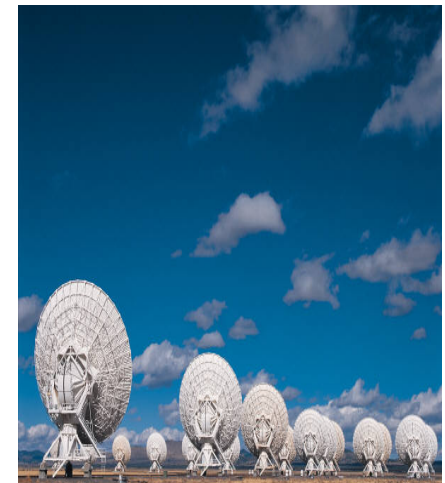
Animation nationale: binôme ACTA – CIRAD

Acta : Philippe PRIGENT (← Jean CHAMPAGNE)

Cirad : Jean-Marc THEVENIN (← François COTE)

UNE mission d'appui aux décideurs et acteurs des RITA:

- Synergies inter-régionales => écouter/démultiplier
- Transfert de connaissances => quoi?
- Transfert de savoir-faire => comment?





Animation nationale, Animation régionale: Intelligence collective

Quels rôles, quelle plus value?

CINQ axes :

- 1.Appui au niveau national et inter-DOM (RI **T** A)
- 2.Appui au niveau régional
- 3.Communication – Transfert
4. Animation de gestion et ingénierie financière (CIRAD)
5. Evaluation (ACTA)

RITA



Animation nationale, Animation régionale: Intelligence collective

Quels rôles, quelle plus value?

Inversion de perspective

Renforcer les synergies inter-DOM : Recueillir, analyser, mettre en forme, diffuser

Visibilité

Faire connaître et reconnaître les RITA:

- *séminaire « cohésion »;*
- *Agrispin;*
- *parlementaires français...*
- *Présence collectivités renforcée*



Animation nationale, Animation régionale: Intelligence collective

Quels rôles, quelle plus value? Exemples de thèmes de transfert

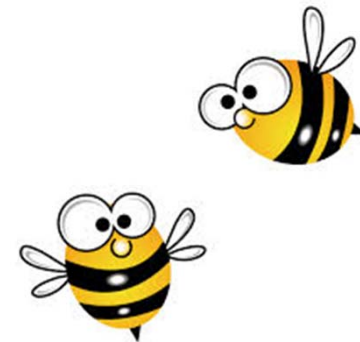
- Guyane, Antilles: importantes avancées sur la fertilité des sols (agriculture de conservation)
- Mayotte, savoir-faire traditionnel sur les cultures associées; épidémiolo-surveillance santé animale
- La Réunion, pratiques innovantes
- Contexte général DOM: sols; climat; pression ravageurs; réglementation; demande des habitants; contexte technico-social => agro-écologie



Animation nationale, Animation régionale: Intelligence collective

Quels rôles, quelle plus value?

- Décloisonner
- Fertilisation croisée
- Créer du lien





Animation nationale :

Missions

1. Niveau national et inter-DOM

- Appui au COPIL national et à la réflexion stratégique
- Animation inter-DOM : séminaires, réunions du comité de suivi, ateliers thématiques
- Base de données projets et suivi de la réalisation des actions

2. Niveau régional

- Appui aux CPR
- Appui à la structuration des IT DOM
- Mobilisation des partenariats (R&D, IT métropolitains)



Animation nationale : Missions

3. Communication - Transfert

- Développement d'outils de communication et de gestion de l'information : communiquer en externe, partager en interne, informer avec portail ressources
- Appui au développement d'outils de transfert, de formation
 - => inventaire de l'existant, RITA et hors RITA

4. Animation de gestion et ingénierie financière

- Mise en cohérence des cadres contractuel et financier
- Préparation des projets et budgets
- Gestion financière et administrative, restitutions

5. Suivi – Evaluation

- Base de données projets/actions, indicateurs de suivi (besoin de connaître le détail des projets)



Animation nationale : Actions réalisées / en cours

Actions phares :

- Journées annuelles février 2015, Paris

- Actes diffusés
- Groupes thématiques (et feuille de route) en cours de constitution
- Dépôt d'une réponse à l'AAP du RRN sur la MCDR

- Comité de Suivi des RITA (CSR)

- Rythme bimestriel
- Associé en alternance à une réunion des animateurs

- Communication et gestion de l'information

- La vie des RITA : cadence trimestrielle : 12/2014, 03/2015, 06/2015
- Enquête sur habitudes et besoins en termes d'accès à l'information
 - Analyse en cours
 - Cahier des charges en cours de réalisation



Animation nationale : Actions réalisées / en cours

- Préparation de RITA 2

- Harmonisation des cadres financiers, Séminaire des gestionnaires Cirad juin 2015 → *kick-off* meetings avec partenaires
- Conventions Cirad-Régions DFA pour la gestion des opérations au profit des partenaires : en cours de discussion
- Préparation des projets avec les partenaires



Animation nationale : Nouvelles des DOM

Mayotte : 3 projets déposés, acceptés et démarrés

- Développement durable des filières de ruminants et volailles à Mayotte
- Mise au point et adaptation d'itinéraires techniques innovants en filières végétales
- Gestion conservatoire des biomasses, de nutriments et de la fertilité des sols dans les petites exploitations familiales de Mayotte et transfert d'information

DFA :

- Des PDR non encore validés par l'UE, des maquettes non finalisées
- Réponses aux questions en cours pour les mesures les plus urgentes
- Les besoins de la profession exprimés et traduits en projets
- Une mécanique de mise en œuvre non finalisée : AMI, AAP, taux de financement etc. → difficultés pour la continuité
- Des démarrages effectifs fin 2015 (?)
- Des animateurs régionaux en rupture de contrat



Animation nationale : Nouvelles nationales

AAP :

- Actions d'animation relatives aux mesures agroenvironnementales et climatiques et à l'agriculture biologique, en date du 27 mai 2015
- Investissements d'avenir : Projets structurants des filières agricoles et agroalimentaires
- Investissements d'avenir : Initiatives innovantes dans l'agriculture et l'agroalimentaire
- Réseau Rural National : Mobilisation Collective pour le Développement Rural
- Programme LIFE 2015 : Volets Environnement et Climat
- Programme InterReg: 30% pour projets régionaux hors UE; sous-utilisé
- Programme BEST 2.0 : non ouvert aux⁸RUP (mais OK pour COM)

Animation nationale : Nouvelles nationales

Evènements :

- Séminaire de cohésion RUP en Guadeloupe : 3-4 juin 2015. Directrice DG Agri >0 par rapport concept RITA
- Séminaire « territoires et écologie humaine », CdA 972, CdA Drôme, APCA, Paris 17-18 juin: Notion de territoire comme base des actions de développement agri => agriculteurs présents dans centres de décision

Autres éléments :

- Outil d'auto-diagnostic agroécologique des exploitations agricoles
- Mise en place GT « apiculture », perspective audit filières apicoles
- Mise en place consultation axes thématiques SIA 2016



RITA
RÉUNION

Réseau d'innovation
et de transfert agricole

**« Soyons collectif, pédagogique
et convaincant... »**