

# Comment décrire un zébu ?

## Caractérisation et description de la morphologie

### Couleur de la robe



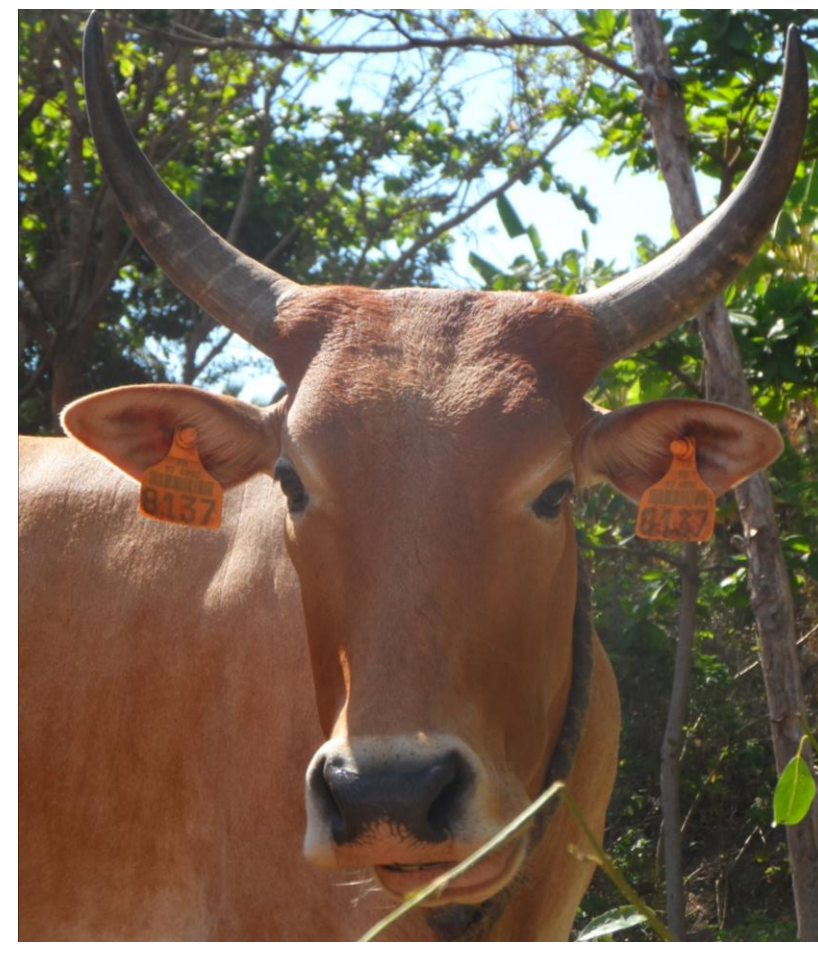
© Jessica Magnier

noir



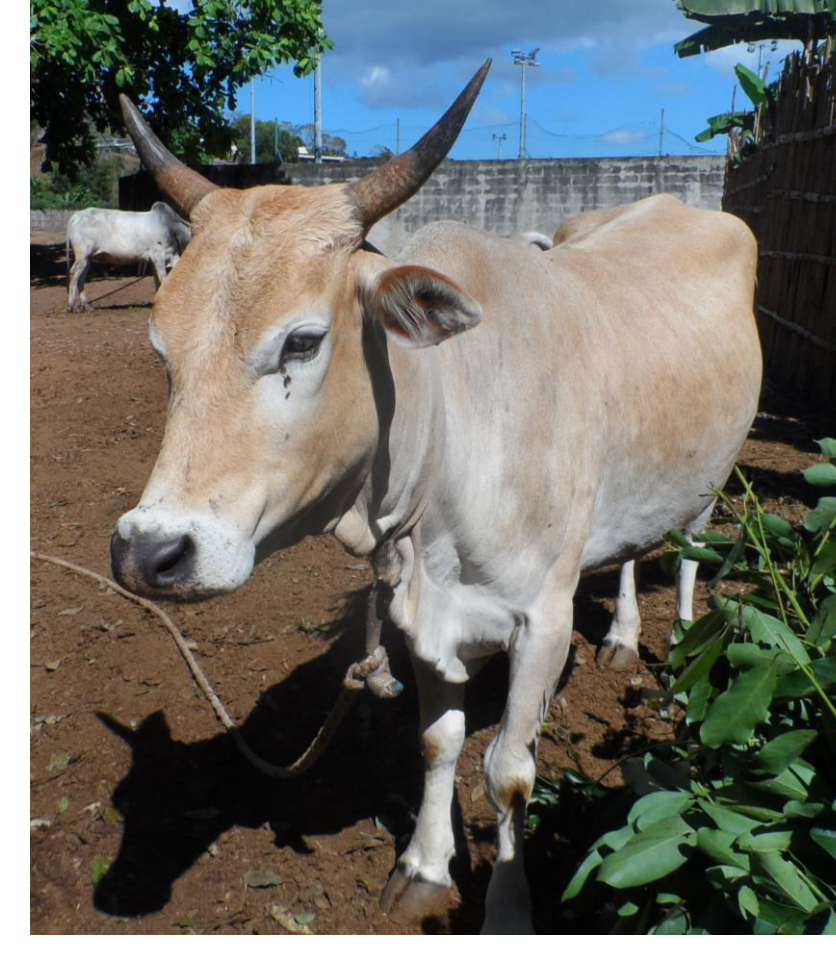
© Mélissa Ouvrard

gris



© Mélissa Ouvrard

rouge



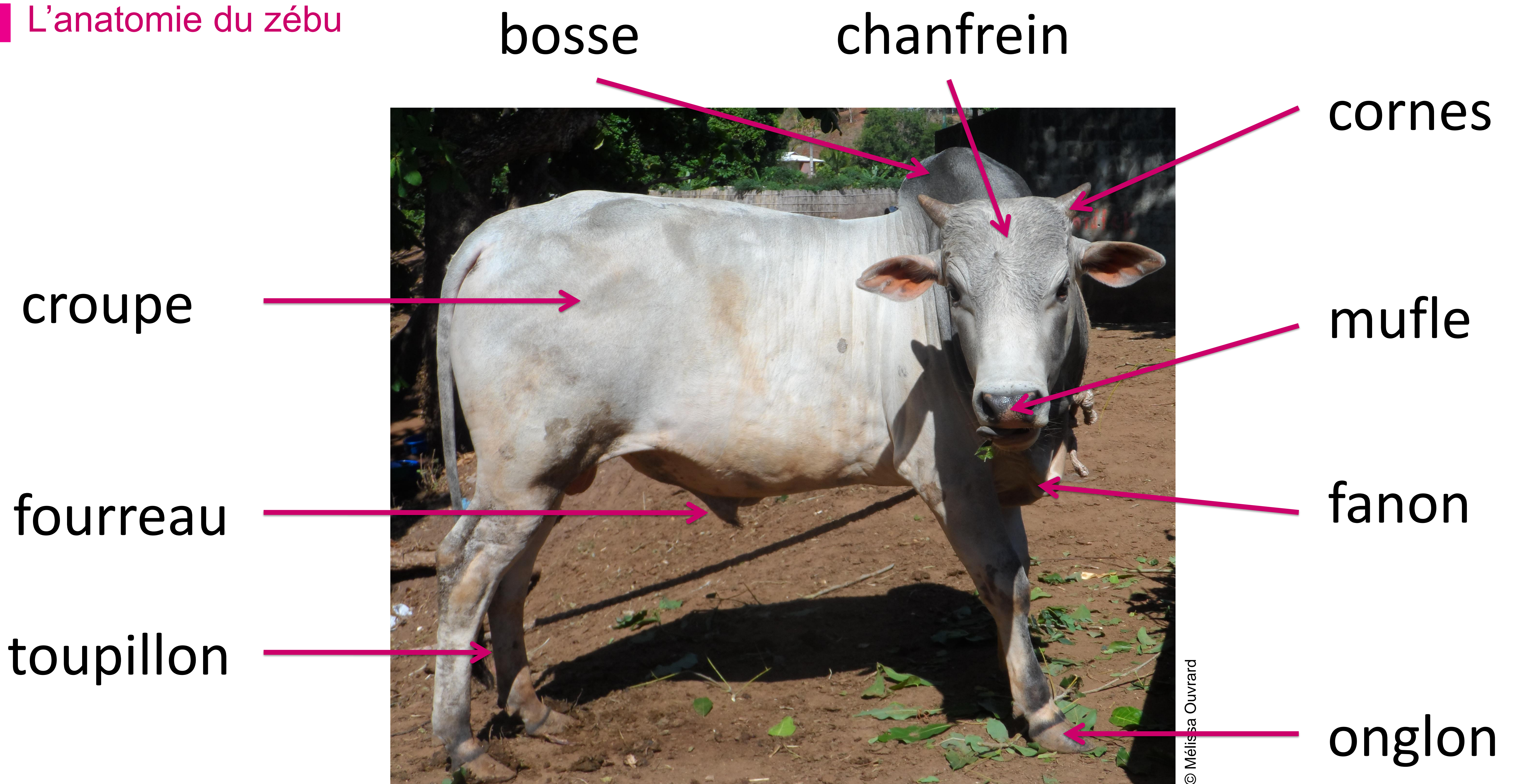
© Jessica Magnier

fauve

Poster réalisé par

Solène Raoul, COOPADEM  
Mélissa Ouvrard, COOPADEM  
Jessica Magnier, CIRAD

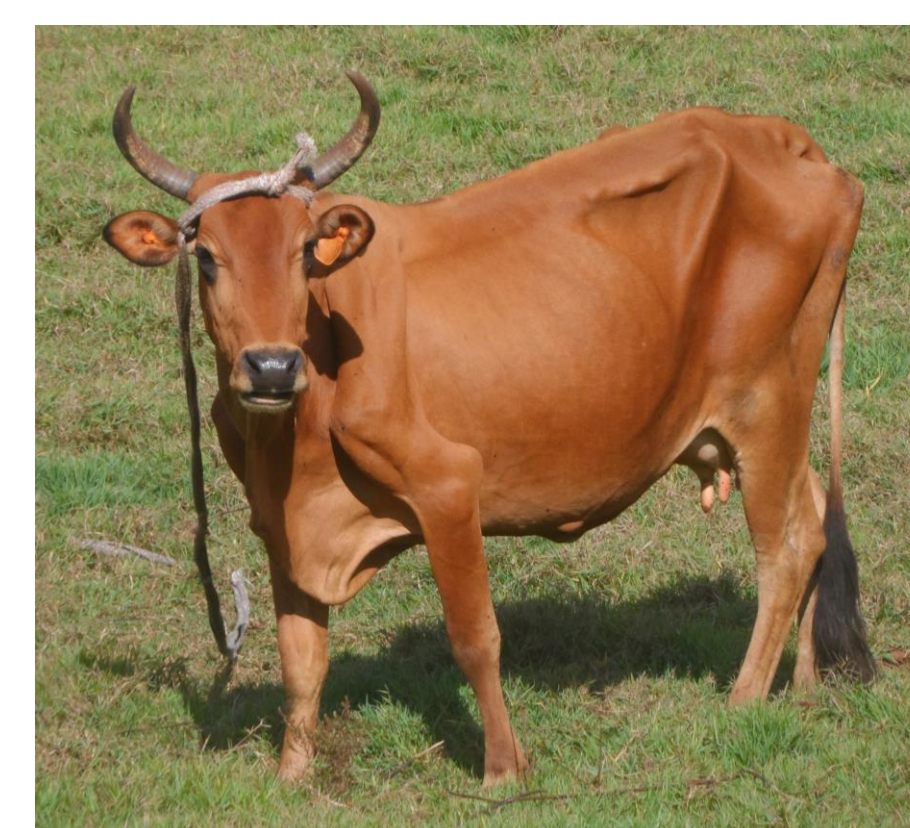
### L'anatomie du zébu



### Type de cornage

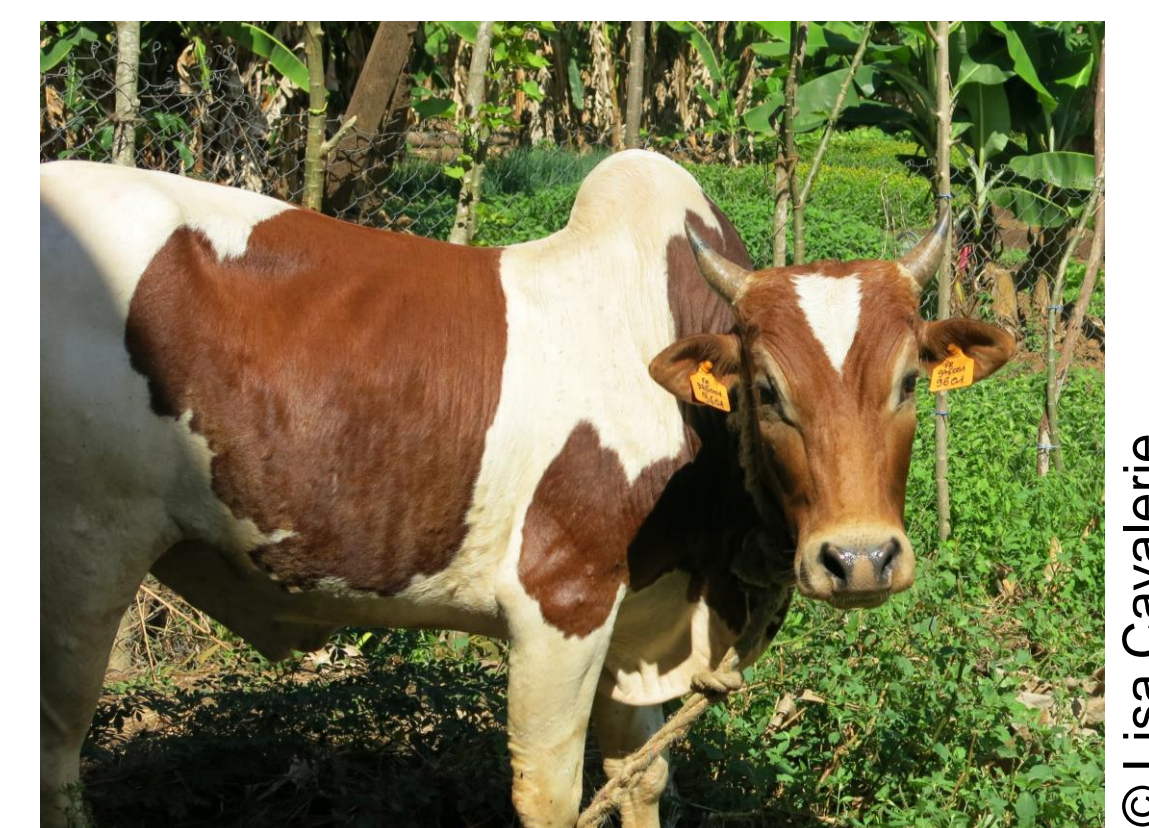
Coupe 	Coupe basse 	Croissant 
Lyre 	Lyre basse 	En V 
En ligne 	En fourche 	Roue 
Couronne 	3 couché 	Spirale 

### Motifs de la robe



© Jessica Magnier

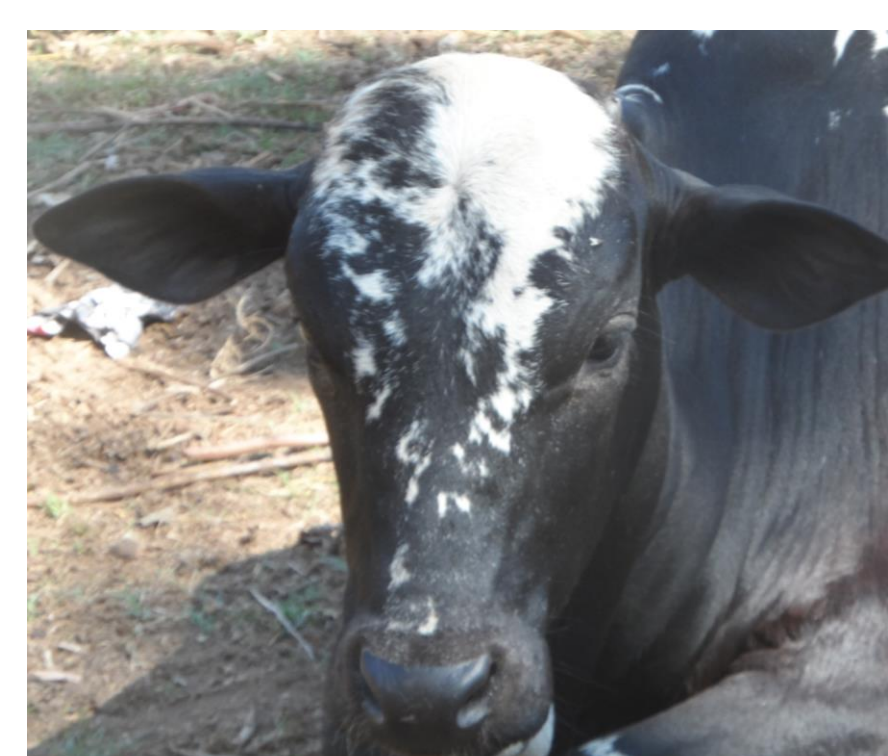
UNI



© Lisa Cavalerie

PIE

### Particularités de la robe



© Jessica Magnier

MOUCHETE



© Laure Dommergues

BRINGE