

# Produire des rejets sains de bananiers par la méthode P.I.F. (Plants Issus de Fragments de tiges)

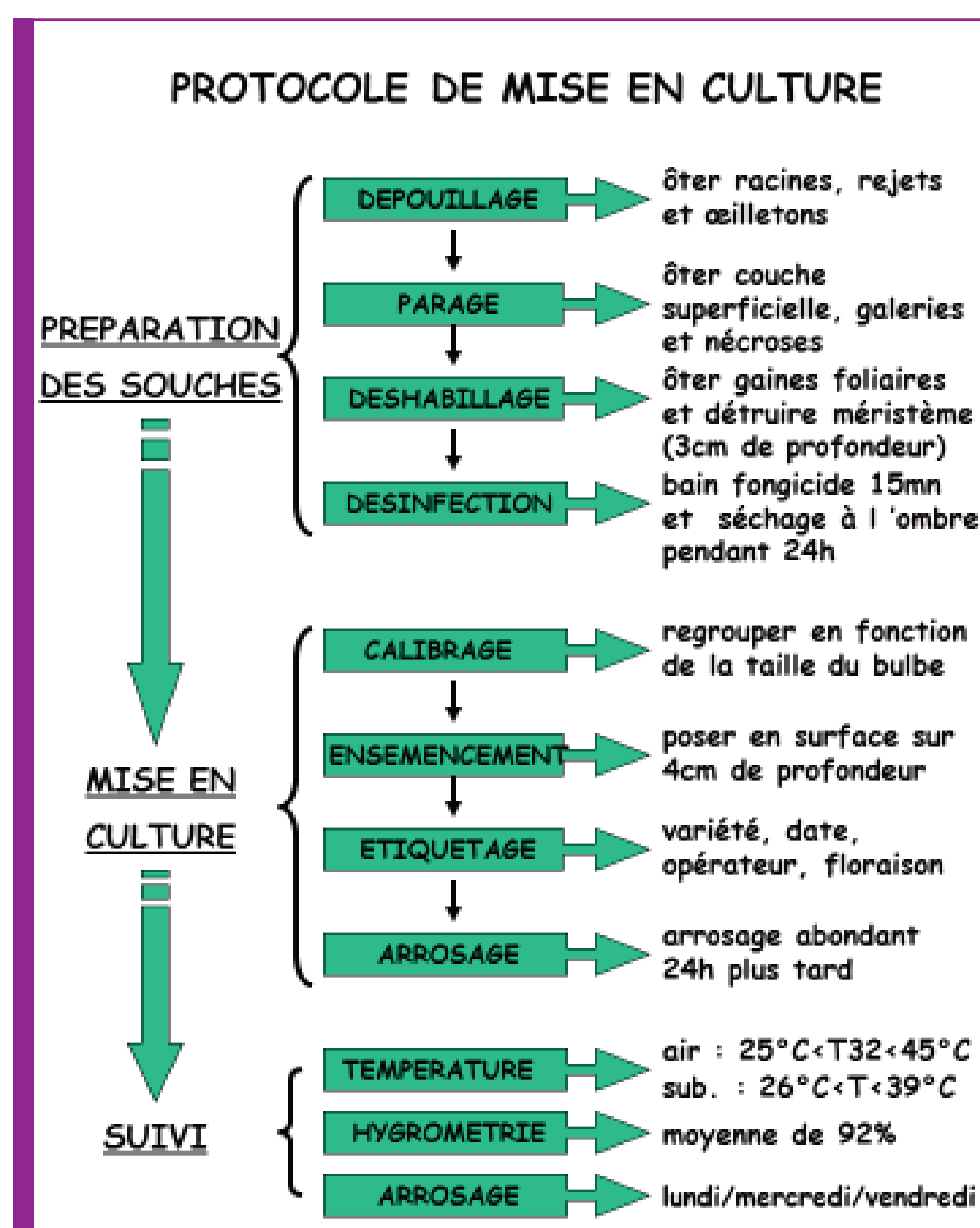
• Auteurs : Naoulu YAHAYA (CAPAM), Bryce BOUVARD (EPN), Joël HUAT (CIRAD)

• Contacts : [naoulu.yahaya@mayotte.chambagri.fr](mailto:naoulu.yahaya@mayotte.chambagri.fr)  
[bryce.bouvard@educagri](mailto:bryce.bouvard@educagri)

## Enjeux

- Conserver les variétés locales de bananiers et proposer une méthode de production en masse de plants sains, en seulement 3 à 4 mois.
- La production de plants sains issus de fragments de tiges (P.I.F.) limite fortement les attaques de charançons et de nématodes et leur réinfestation après plantation

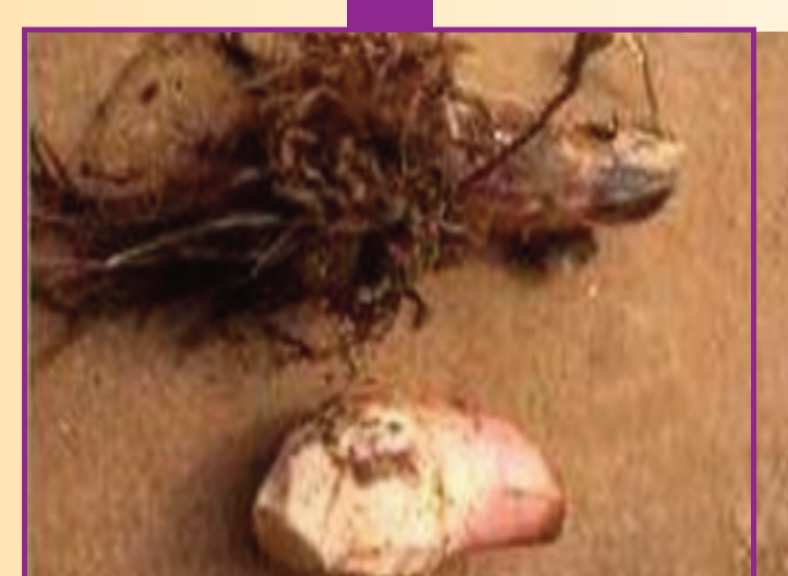
## Dispositif



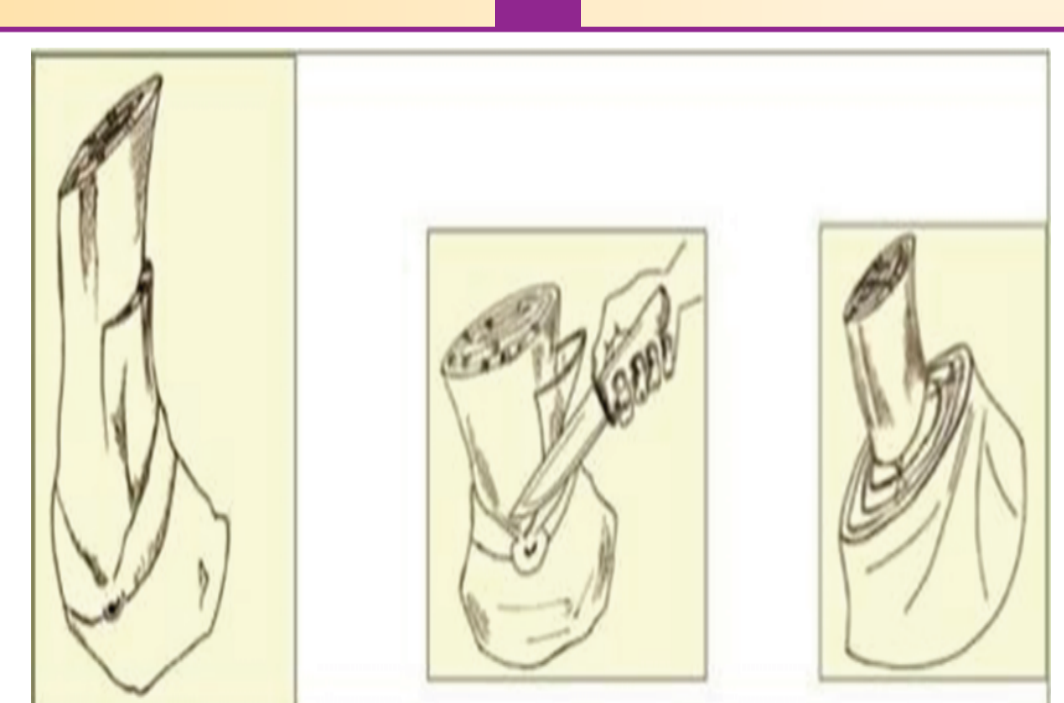
## Différentes étapes d'exécution de la méthode PIF



1 - Lavage des rejets à eau de javel



2 - Pelage des bulbes à "blanc"



3 - Mise à nu des bourgeons secondaires et Incision bourgeon central



4 - Traitement des bulbes insecticide



5 - Mise des bulbes dans le germeoir



6 - Arrosage abondant et surveillance



7 - Prélèvement des rejets 1 mois après



8 - Mise en sachet



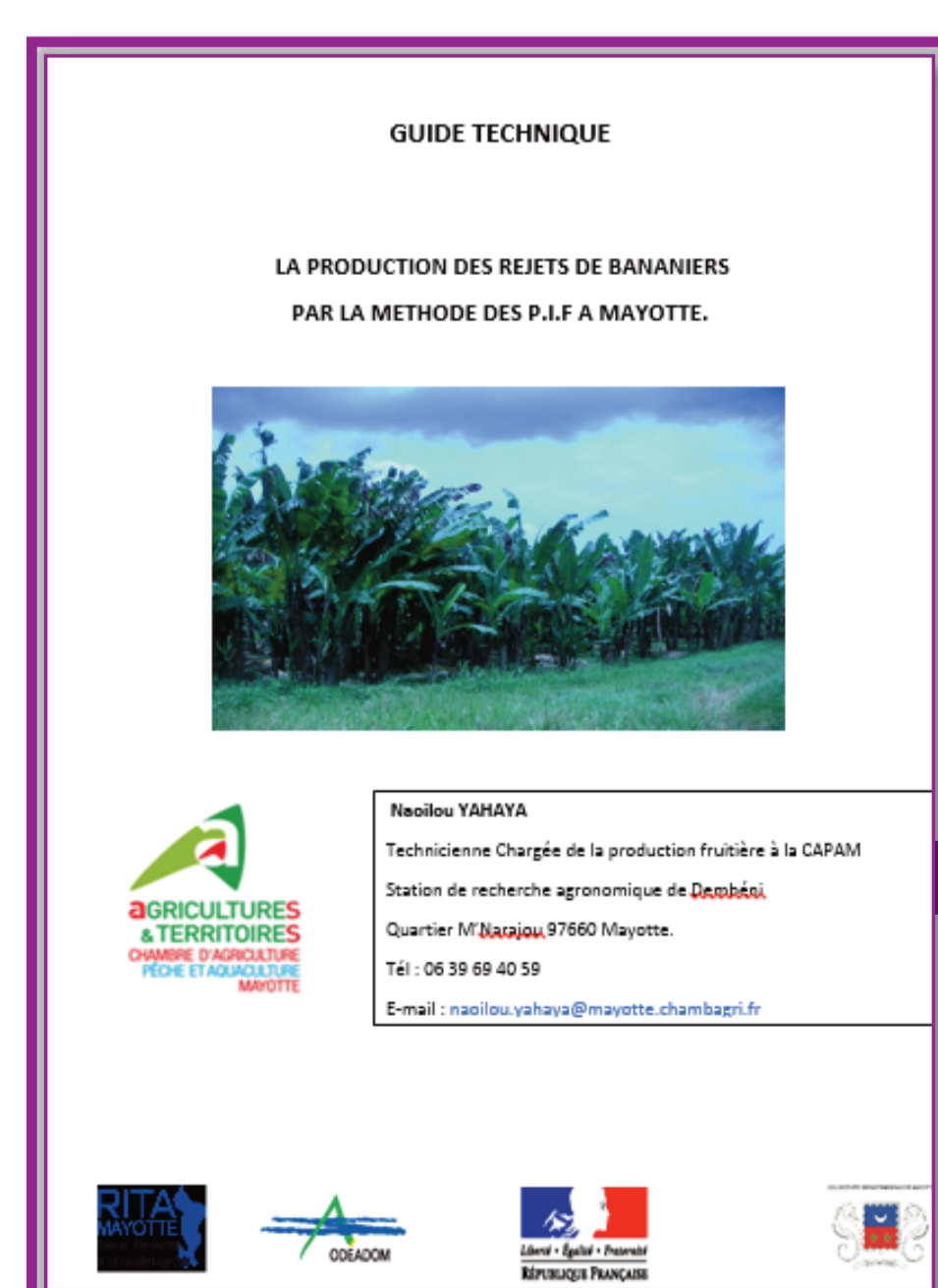
9 - Elevage 1,5 à 3 mois sous ombrière



Bananiers au champ

## Résultats marquants

Un guide de production de plants sains de bananiers (méthode P.I.F.)



Formation des pépiniéristes à la technique de production



Création d'une unité de production et de la collection de bananiers → Augmentation de la production de rejets !