



RITA
RÉUNION
Réseau d'innovation
et de transfert agricole



LIBERTÉ • ÉGALITÉ • FRATERNITÉ
RÉPUBLIQUE FRANÇAISE



MINISTÈRE
DE L'AGRICULTURE
DE L'AGROALIMENTAIRE
ET DE LA FORÊT



Fonds Européen Agricole
pour le Développement Rural



ODEADOM

RITA Animal

7^{ème} CPR


20 juin 2018



RITA
Réseau d'innovation et
de transfert agricole dans les DOM




frca réunion
moteur de l'économie agricole



frca réunion
moteur de l'économie agricole

ORDRE DU JOUR

1. Introduction et validation PV
2. Le sanitaire
 - Actions / propositions / transfert
3. Les fourrages
 - Actions / propositions / transfert
4. L'animation inter-DOM
5. Questions diverses et conclusion



RITA
RÉUNION
Réseau d'innovation
et de transfert agricole

2






Réseau d'innovation
et de transfert agricole



Actions 2015-2018

GDS Réunion



Action 1 – qualité sanitaire du cheptel

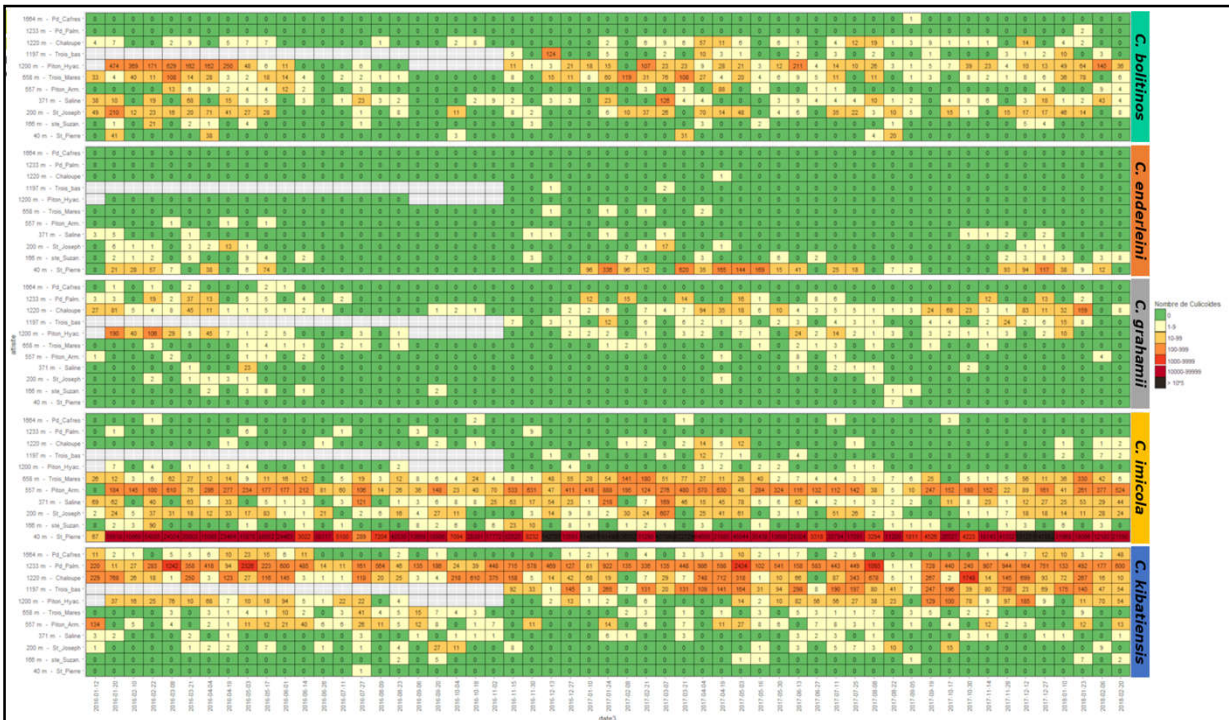
- Volet « bavites »
 1. Suite de la caractérisation de la dynamique des populations de *Culicoides* et de ces déterminants et modélisation de la distribution des espèces présentes à La Réunion
 2. Caractérisation de la circulation des virus FCO et EHD dans les populations de *Culicoides*
 3. Circulation virale/identification des sérotypes chez les cerfs (abattoirs et chassés) et comparaison avec ceux obtenus dans la faune domestique
- Travail en cours (fin 2020) / VERS LE Développement d'un système de surveillance entomologique innovant pour de la détection précoce de circulation

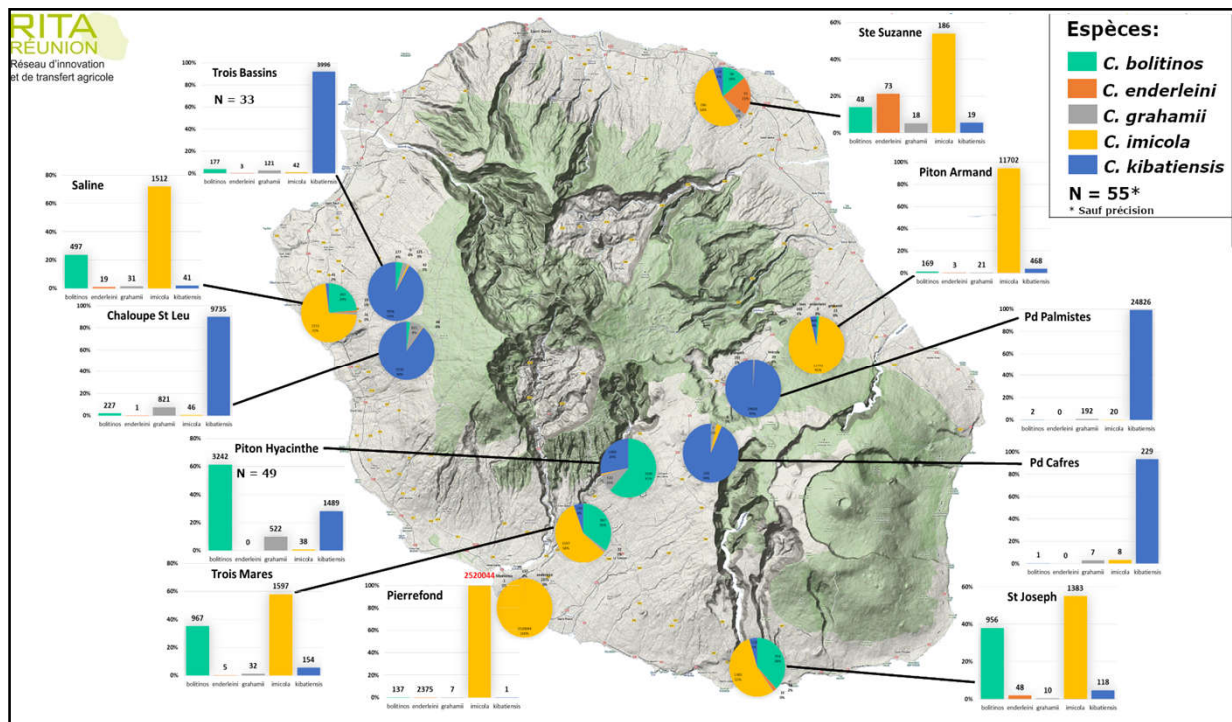


Action 1 – qualité sanitaire du cheptel

Dynamique des culicoides, moucheron vecteurs de « bavites » à La Réunion

- **Dynamique temporelle:**
 - Campagne d'échantillonnage de janvier 2016 à février 2018 sur 11 sites
 - Totalité des échantillons triée (cf. résultats sur matrice ci-après / résultats globales sur carte suivante)
 - Analyse statistique sur les déterminants expliquant l'abondance des ces vecteurs en cours
- **Répartition et dynamique spatiale:**
 - Campagne d'échantillonnage sur 100 sites durant mars 2018
 - Tri des échantillons en cours
- **Caractérisation de la circulation des virus FCO et EHD dans les populations de Culicoides**
- **Circulation virale/identification des sérotypes chez les cerfs (abattoirs et chassés) et comparaison avec ceux obtenus dans la faune domestique**
- **Transfert:**
 - Retours des résultats de la campagne de mars 2018 par courrier vers fin juin – début juillet
 - Restitution orale / nouvelle journée culicoides prévu pour 2nde quinzaine de septembre (public visé: éleveurs participants, techniciens, coop, etc)
 - Travail en cours (fin 2020) / VERS LE Développement d'un système de surveillance entomologique innovant pour de la détection précoce de circulation





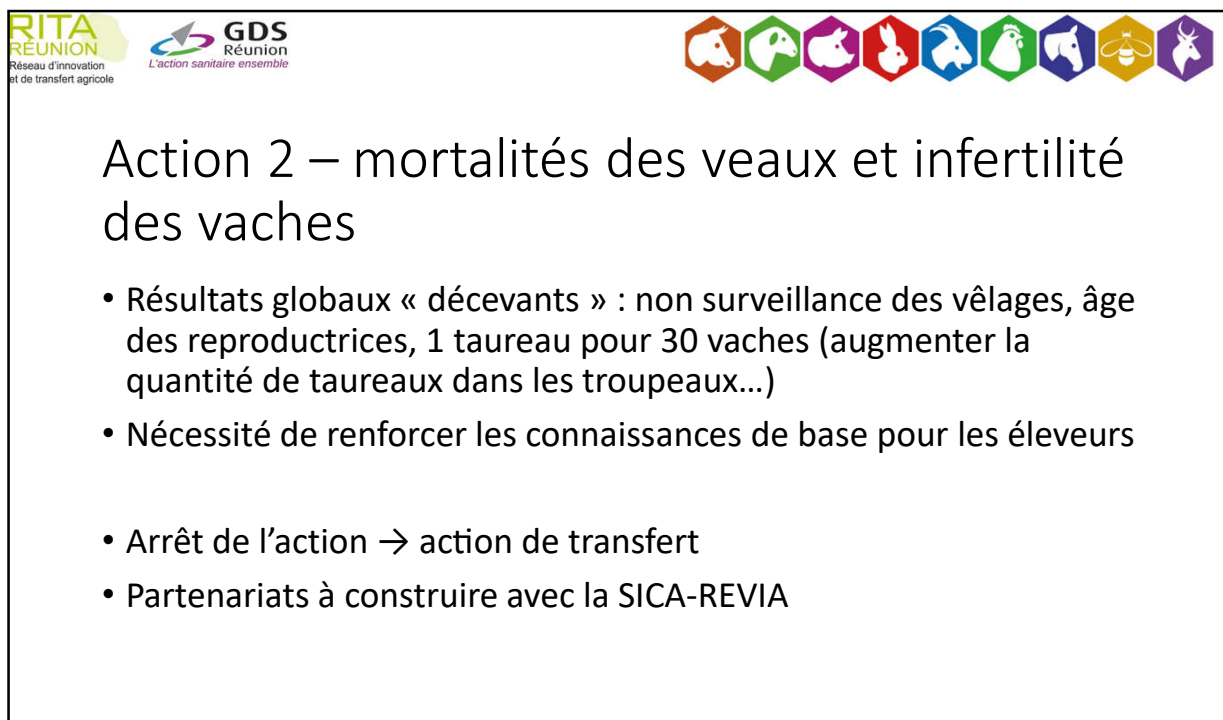
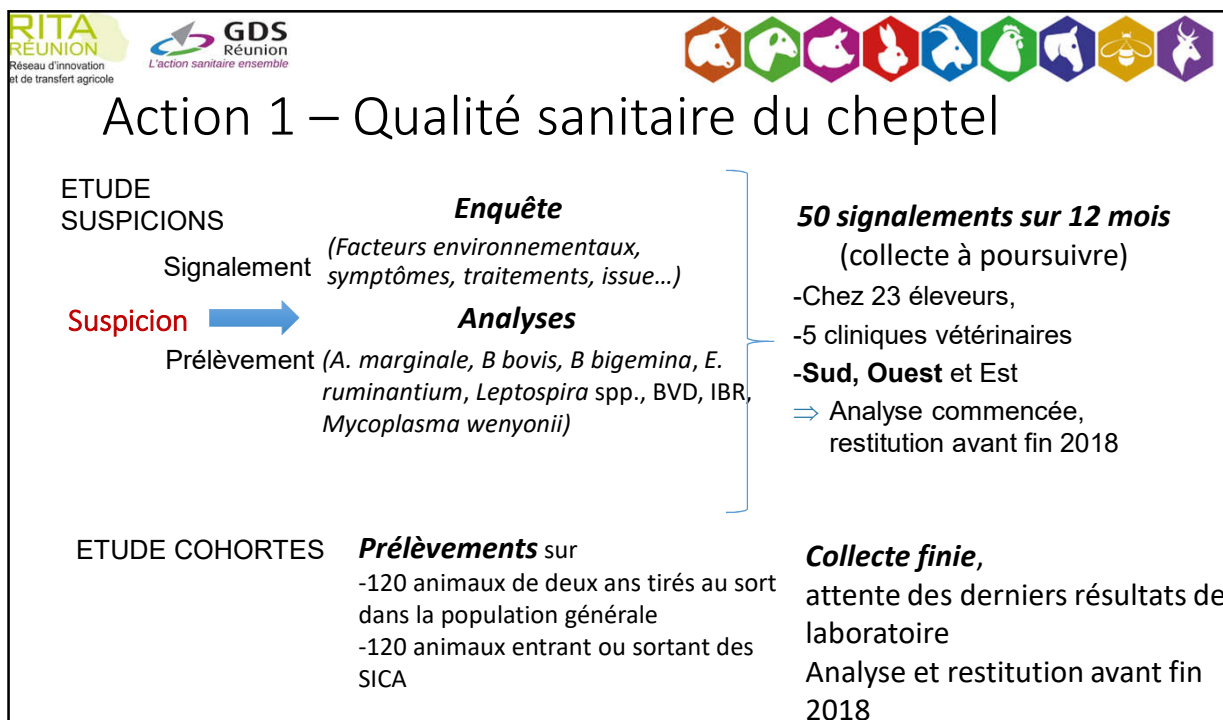
RITA RÉUNION
Réseau d'innovation et de transfert agricole

GDS Réunion
L'action sanitaire ensemble

Action 1 – qualité sanitaire du cheptel

- Volet HP
 - Enquête cas-témoin en cours
 - Suivi cohortes en cours
 - Analyses CIRAD Astre
 - Préoccupations, lutte intégrée et réseaux de coopération
 - Enquête dirigée avec 30 éleveurs représentatifs de l'élevage BV réunionnais
 - Phase d'analyses. Rapport final (fin décembre 2018)
 - Organisation des états généraux de la lutte intégrée contre les vecteurs les 5&6 septembre 2018

EG SA 2018 1^{er} ÉTATS GÉNÉRAUX DE LA SANTÉ ANIMALE : LUTTE INTÉGRÉE CONTRE LES ARTHROPODES VECTEURS DE MALADIES CHEZ LES BOVINS






Action 3 – Epidémiologie

- Aide à l'analyse
 - Autopsies, bactériologies/antibiogrammes, PCR...
- Suite de l'étude des résultats d'analyse des avortements en ruminants (2016, 2017)
 - Evolution du dispositif de surveillance vers le dispositif national OSCAR (plateforme ESA)
 - Transfert auprès des vétérinaires, techniciens GDS, REVIA, SICALAIT, Chambre d'Agriculture (contrôle laitier, reste à faire techniciens IA) Janvier à Avril 2018
- Plateforme : V1 module PC et BV livrée pour le 15/09/2018
- Observatoire des mortalités de BV : objectif 2018 amélioration de la transmission des données synthétisées (bulletins aux professionnels, communication régulière à la DAAF, communication événement exceptionnel)



Action 3 – Epidémiologie

- Enquête volailles : objectifs définis avec Avipole et Veterun
 - Évaluation de l'efficacité des vaccins couvoir et élevage
 - Connaître la circulation en élevage indépendants et coq de combat d'une liste de pathogène
- Appuis du CIRAD UMR Astre:
 
 ASTRE
Ruminants - Ovipares - Conipèdines
 - Feuilles de route / filière (Bovins, volailles, porcins) en cours – Opérationnalisation de la surveillance / à valider par les acteurs fin 2018
 - Optimisation de référence / Réunion et intégration au niveau régional



Action 3 – Epidémiologie

Action varroa

- Mise en place d'un rucher expérimental co-géré par le CIRAD (UMR PVBMT)
- Réalisation d'une enquête mortalités (février – juin 2018)
- Séquençage en cours d'ADN mitochondriaux de varroa (COX-1)
- Analyses virologiques en cours (CIRAD – GDS)
- Mise au point d'un protocole d'efficacité des anti-parasitaires *in situ*
- Début des études d'interactions abeille/varroa




Actions 4 & 5 – Action salmonelle et qualité d'eau (2018)

- Suivi de 10 élevages en récidive « Salmonella » mineures avec 2 bâtiments
 - 1 témoin et 1 expérimentation
 - Bâtiment témoin : N&D réalisés par l'éleveur
 - Bâtiment expérimentation : N&D réalisés par le GDS Réunion
- Protocole (répétition sur 3 lots) :
 - Avant abattage prélèvement salmonella AVIPÔLE
 - Prélèvements d'eau (qualité bactériologique + salmonelles) et ténébrions
 - Nettoyage de la ligne de pipettes avant le N&D du bâtiment
 - N&D du bâtiment par l'équipe GDS
 - Prélèvements Salmonella (8 chiffonnettes, 4 pédi-chiffonnettes)
 - Prélèvements à la MEP (1 chiffonnette fonds de caisse et 5 écouvillons sur 25 poussins)
 - Envoi au labo du CIRAD pour analyses
- Envoi au laboratoire du CIRAD pour analyses (27 prélèvements d'eau + 388 prélèvements salmonelles)
- Points de discussion réguliers avec Avipôle et analyse commune

RITA RÉUNION
Réseau d'innovation
et de transfert agricole

GDS Réunion
L'action sanitaire ensemble




Programmation 2019 - 2020

Le changement dans la continuité...

- continuité des actions initialement engagées
- renforcement des actions prioritaires
- arrêt des actions non prioritaires

RITA RÉUNION
Réseau d'innovation
et de transfert agricole

GDS Réunion
L'action sanitaire ensemble



Filière apicole

Recensement des besoins de la filière
(juillet 2017)

- Biologie de l'abeille et de *Varroa destructor*
- Évaluation des caractères de résistance à varroa
- Impact de varroa sur la diversité des virus
- Évaluation des efficacités des produits antiparasitaires
- Épidémiologie
- Mise en place et animation d'un plan de sélection (besoin filière)
- Solutions alternatives de lutte contre varroa

Action 16.2.1


- 1 poste chef de projet
- 1 poste technicien expérimentation
- 1 poste technicien laboratoire
- **1 poste ingénieur (CDD 2 ans – lutte alternative)**
- **1 poste ingénieur sélection**

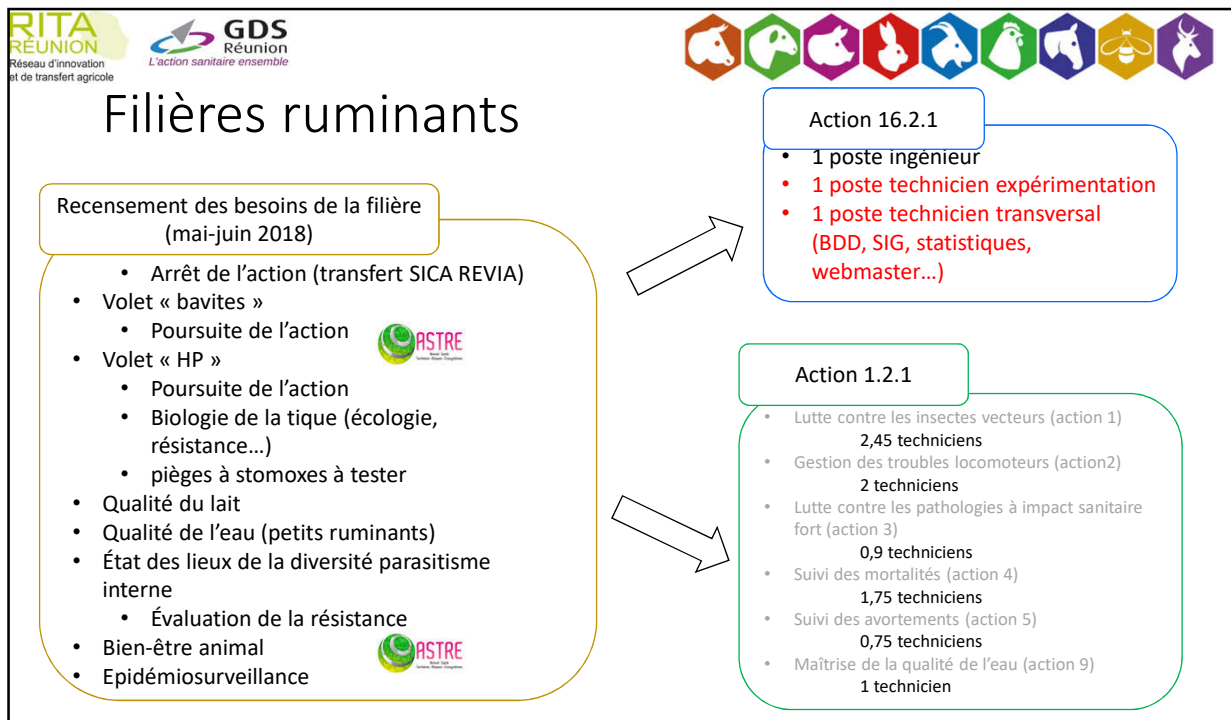
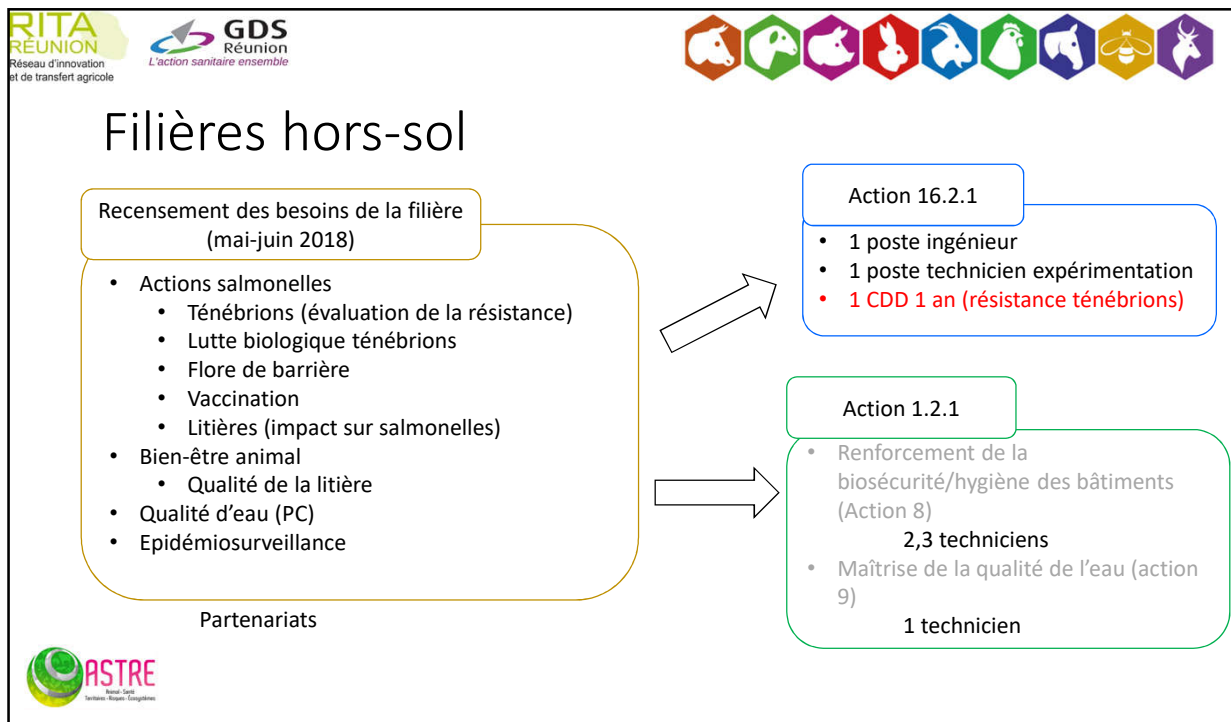
Action 1.2.1

- 1 poste technicien apicole
- **1 poste technicien apicole**

Missions conseil lutte varroa, transfert, information, formation

Partenariats







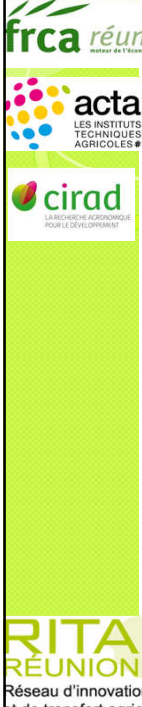
Synthèse 16.2.1

Action	2015-2018	2019-2020
1 – Qualité sanitaire du cheptel	Prolongement	
2 – Mortalité des veaux et infertilité		ARRET
3 – Epidémiosurveillance	Prolongement	
4 – Salmonelles	Prolongement	
5 – Qualité d'eau	Prolongement (PC, PR)	
6 – Varroa		AB
7 – Parasitisme		PR, BV
8 – BEA		AV, PC, BV, PR



Conclusion

- De nouvelles actions porteuses avec le soutien des filières
- **Point clé du RITA : TRANSFERT**
 - Concordance majeure entre actions RITA et actions de transfert au sein du GDS
 - Mise en place d'évènements innovants : EGSA 5&6 septembre 2018
 - Les filières ne présentent pas le même dynamisme face aux innovations
 - Implication nécessaire des coopératives dans le transfert
 - Comprendre les mécanismes d'acceptation et de refus des innovations :
 - Nécessité d'aborder les choses d'un point de vue sociologique voire psycho-social
 - Évaluer les coûts, les bénéfices et les impacts des innovations



Maîtrise et amélioration du BE animal en élevage HS


Actions menées entre depuis 2015 :


- formation biosécurité IFIP (2016)
- étude litière CIRAD (2017)
- expertise qualité de l'eau et suivi ténébrions ITAVI (2017)

Propositions 2018 :


- qualité de l'eau
- résistances ténébrions
- flores de barrière
- litières volailles

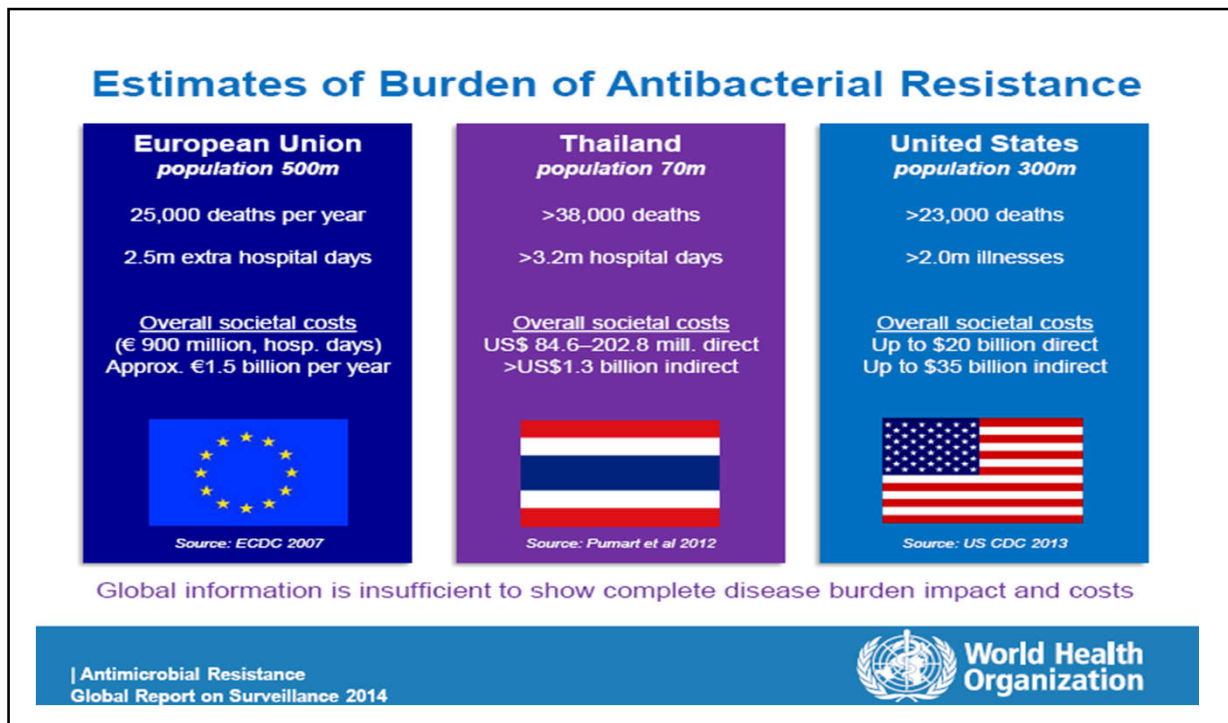
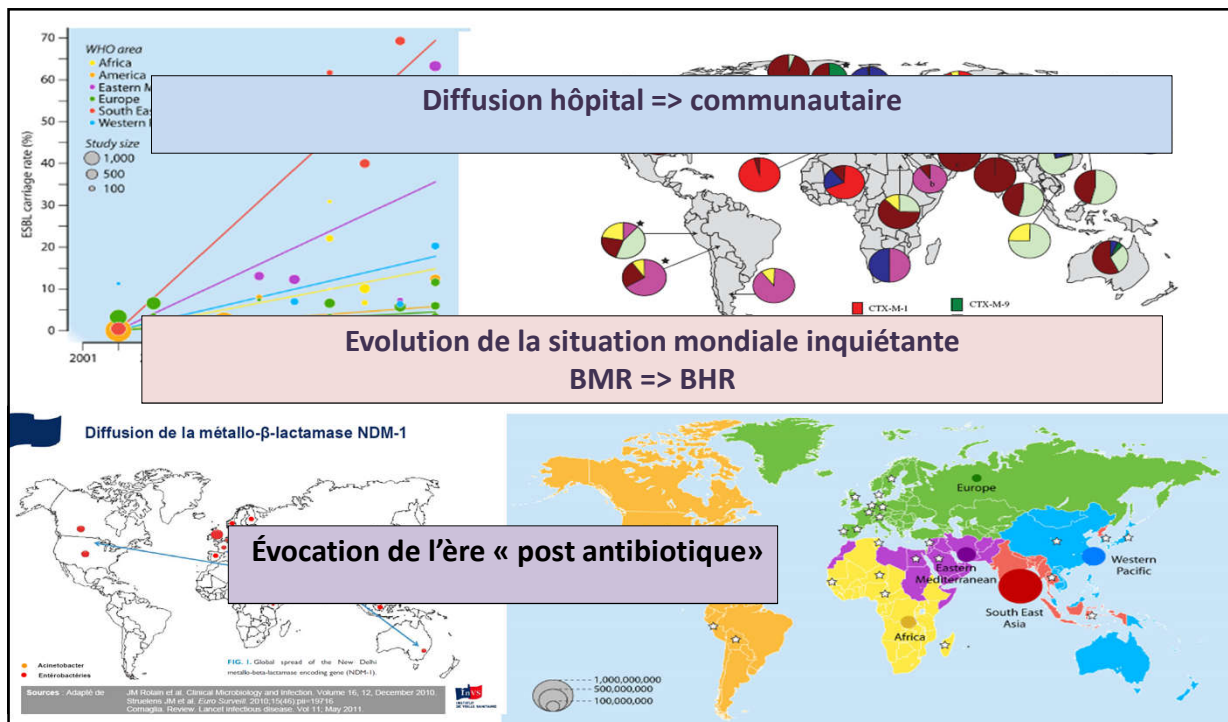
21





Consommation d'antibiotiques et Résistance dans les élevages de rente



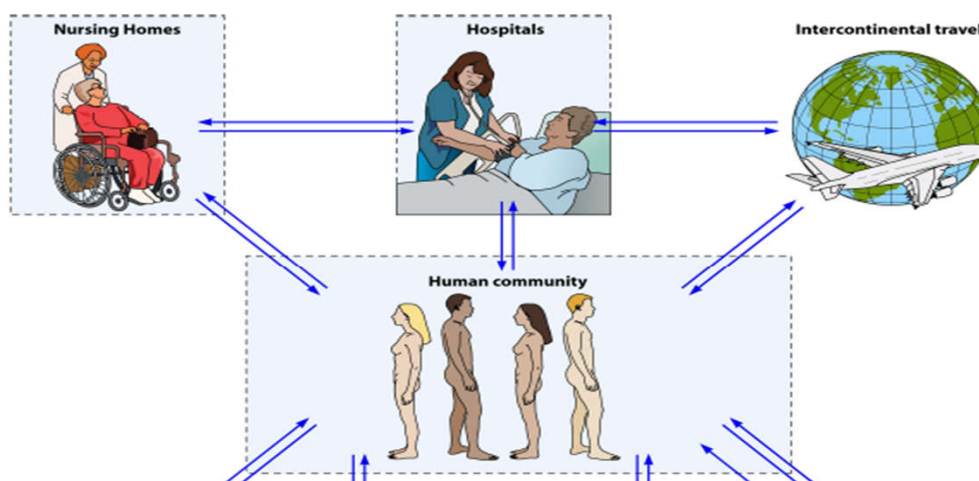


Océan indien : Situation régionale

- Faible prévalence de Staphylocoque doré résistant à la méthicilline, pas d'entérocoques résistants à la Vancomycine
- Problématique bacilles gram négatifs MDR
 - **Entérobactéries :**
 - une diffusion marquée des E-BLSE résistants aux bêtalactamines
 - l'émergence d'Entérobactéries résistants aux carbapénèmes



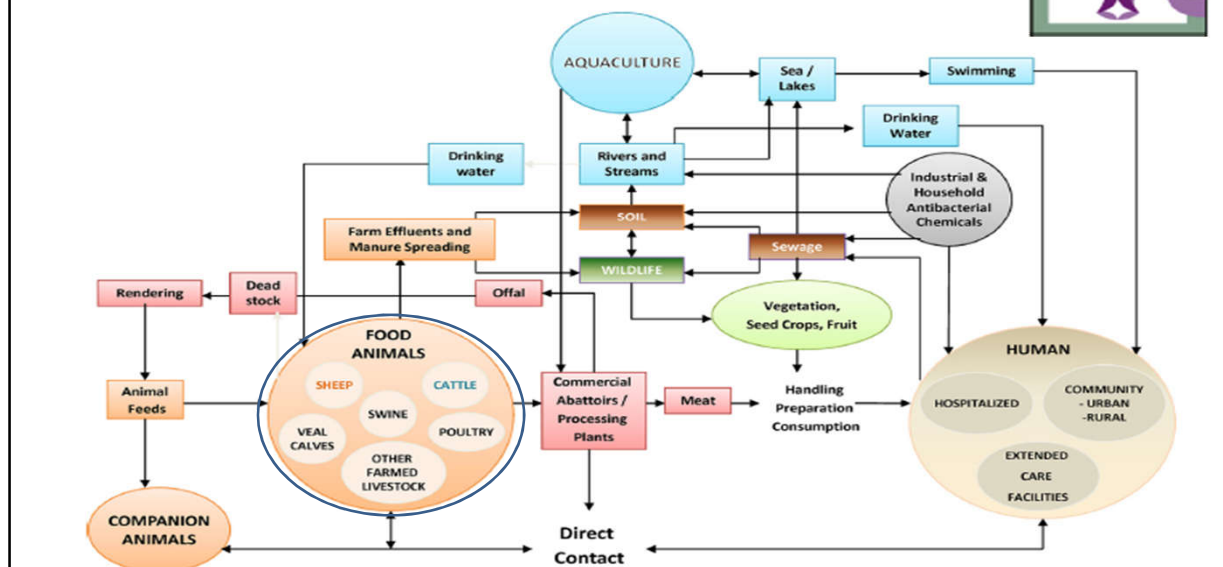
Origines... multiples



The resistance tsunami, antimicrobial stewardship, and the golden age of microbiology

John F. Prescott*

J.F. Prescott/Veterinary Microbiology 171 (2014) 273–278



Plan EcoAntibio

- Baisse de l'exposition des animaux aux antibiotiques de 37% sur la période 2012-2016 pour un objectif initial de -25%
- Baisse plus marquée pour les antibiotiques critiques
 - avec -75% pour les fluoroquinolones et
 - -81% pour les céphalosporines de dernières générations
- Formations des vétérinaires et des éleveurs + campagnes de communication
- Second plan Écoantibio (2017-2021) : permettre de maintenir dans la durée ces bons premiers résultats et de conforter cette dynamique positive et responsable.



Proportion d'élevages contaminés par les EBLSE

Madagascar		
Porc	30	86,7% [74,3-99,1]
Volaille	30	70,0% [53.6-86.4]
Bovins	30	66,7% [49,5-83,9]



Mayotte		
	n	Exploitation EBLSE +
Volailles	23	73.9 % [55.6-92.2]
Bovins	30	66.7 % [49.5-83.9]



A La Réunion, filière bovins significativement - impactée (<0,001)

Réunion		
Volailles	30	70.0 % [53.3-86.7]
Porcs	30	53.3 % [35.1-71.6]
Bovins	50	04.0% [00,0-09,5]



Europe ≈ 40% élevages volailles BLSE + [Hille et al. 2014] contre ≈ 70.0% OI.

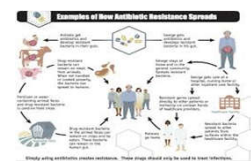
Usage ATB plus élevé dans DOM qu'en métropole/ moins bonnes mesures de bio-sécurité?



29

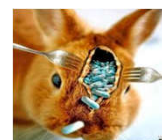
Projet AntibioDom

- Objectifs
 - Evaluer les consommations d'antibiotiques dans les filières animales à la Réunion et Mayotte
 - Estimer précisément la proportion d'élevages infectés par des bactéries multi-résistantes à la Réunion et Mayotte (EBLSE, EPC, etc.),
 - Identifier les facteurs explicatifs de l'occurrence de bactéries multi-résistantes dans les élevages de la Réunion et de Mayotte.



Evaluation de la consommation

- **Données sur les médicaments contenant des antibiotiques :**
 - DAAF / aliments médicamenteux
 - Cabinets vétérinaires référents
- **Calcul d'indicateurs**
 - **quantité pondérale** /quantité de principe actif par présentation par unités prescrites (estimation par espèce)
 - **quantité pondérale relative à la biomasse animale** effectivement traitée calculée en l'exprimant par mg par kg de poids vif.
 - évaluer **l'indicateur d'exposition aux antibiotiques (ALEA)** en divisant le poids vif traité par la biomasse de la population potentiellement utilisatrice.



Evaluation de la résistance

- **Collecte des prélèvements.** campagne de prélèvements à Réunion et à Mayotte de janvier 2019 à décembre 2020.

Territoire	Effectif total *	Effectif cible
Reunion		
Volailles	154	30
Porcs	160	33
Bovins	205	150
Ovins	40	36
Caprins	4	4
Lapins	25	25
Cerfs	10	5
Mayotte		
Volailles	20	13
Ruminants	100	39
TOTAL	598	433

Evaluation de la résistance

- **Identification des bactéries multirésistantes**
 - sur gélose Chromid ESBL, milieu chromogène, après enrichissement des pédichiffonnettes.
 - confirmation de l'espèce bactérienne par MALDITOF et antibiogrammes EUCAST.
 - En parallèle, collection des antibiogrammes LVD974 seront organisés par espèce et type de prélèvements.

- **Analyse statistique**
 - afin d'identifier les facteurs associés à la présence de bactéries multirésistantes.



Besoins émergents

- Litière à base de broyat de végétaux en filière lait
- Gestion des effluents en monogastriques
- ...



ARP ASSOCIATION RÉUNIONNAISE DE PASTORALISME

RITA RÉUNION Réseau d'innovation et de transfert agricole

Fourrages et alimentation des ruminants

Association Réunionnaise de Pastoralisme - Maison des Associations - PK 23 - RN3 - 97418 Plaine des Cafres - contact@arp.re - www.arp.re



ARP ASSOCIATION RÉUNIONNAISE DE PASTORALISME

RITA RÉUNION Réseau d'innovation et de transfert agricole

Bilan de l'action 2015-2018

Association Réunionnaise de Pastoralisme - Maison des Associations - PK 23 - RN3 - 97418 Plaine des Cafres - contact@arp.re - www.arp.re



Programme d'actions 2015-2018

Un programme d'action en 4 axes de travail :

- Faire le point sur les connaissances et les pratiques
- Expérimentation et acquisition de références « manquantes » pour le conseil
- Développement d'outils pour le conseil et le transferts techniques
- Transfert

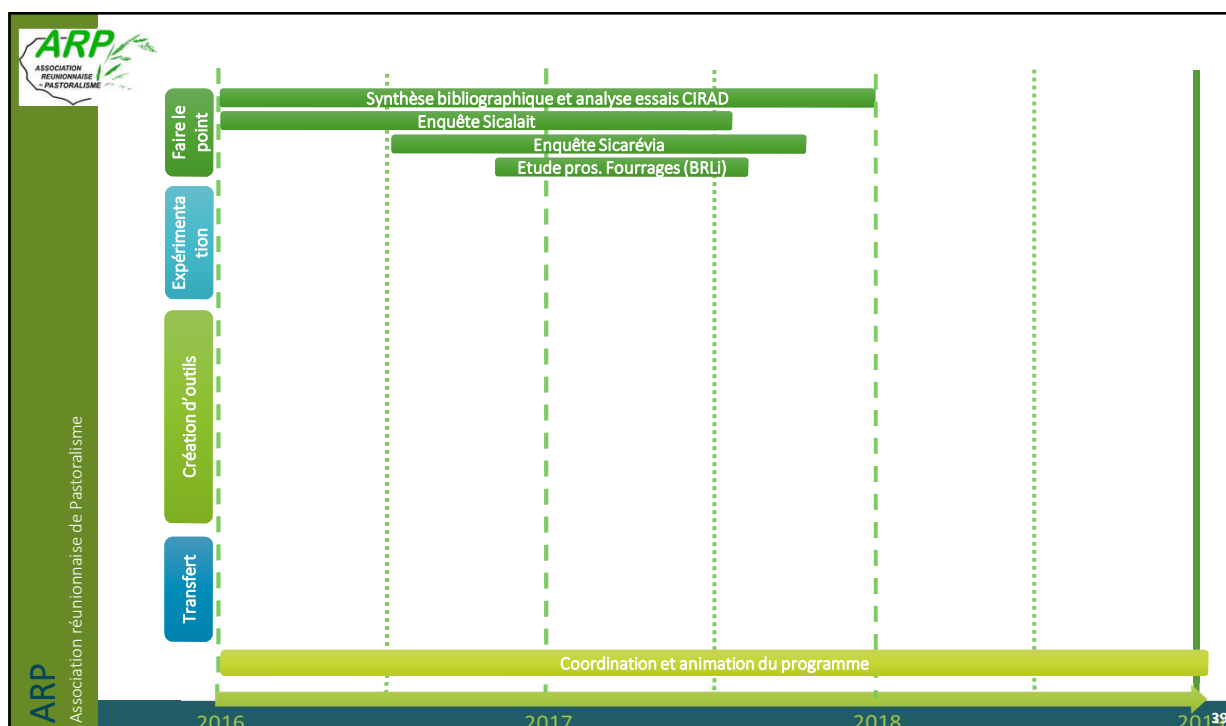
ARP

Association réunionnaise de Pastoralisme

37



*Faire le point sur les
connaissances et les pratiques*



Faire le point sur les connaissances et pratiques

Trois études finalisées :

- Enquête SICALAIT
- Enquête SICAREVIA
- Etude Prospective sur la production fourragère à la Réunion

Une enquête CUMA fourragères en cours

Bilan :

- Typologies d'élevages / systèmes fourragers qui va être prise en compte dans le renouvellement du conseil
- Meilleure compréhension des pratiques et des besoins des élevages (pâturage, fertilisation ...)
- Définition d'une stratégie « Fourragère » au sein de l'ARP et avec les filières

ARP
ASSOCIATION RÉUNIONNAISE DE PASTORALISME

cirad
LE RECHERCHE AGRICOLE POUR LE DÉVELOPPEMENT

CFAA
SAINT-JOSEPH

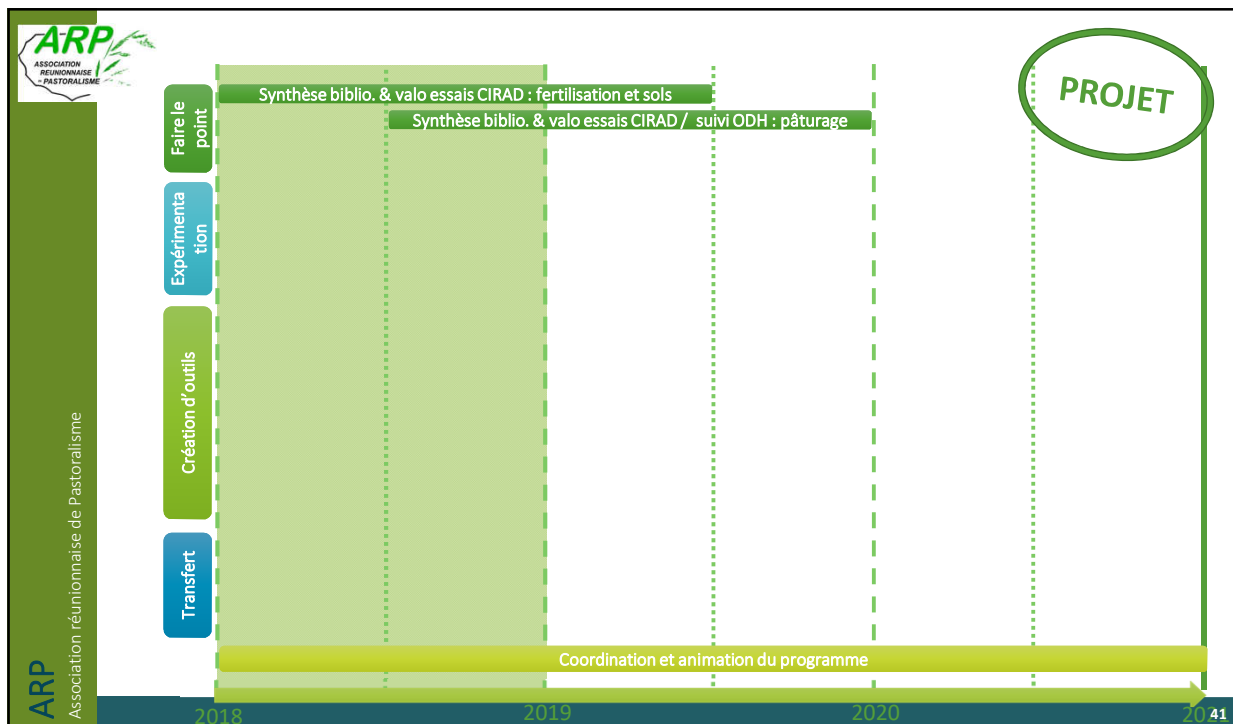
Sica Révia
DRP

SICALAIT
PASTORALISME

BRL
Ingénierie

ARP
ASSOCIATION

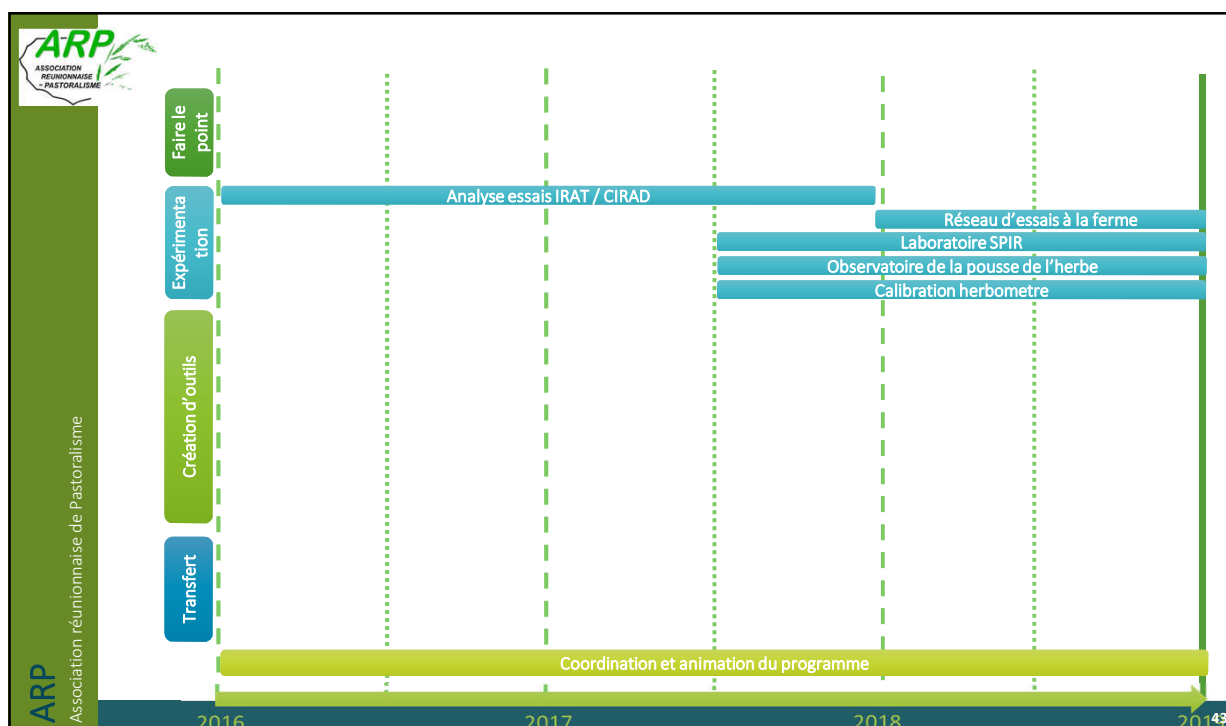
40



ARP ASSOCIATION RÉUNIONNAISE PASTORALISME

Expérimentation et acquisition de références « manquantes » pour le conseil

Association Réunionnaise de Pastoralisme - Maison des Associations - PK 23 - RN3 - 97418 Plaine des Cafres - contact@arp.re - www.arp.re



ARP
Association réunionnaise de Pastoralisme

ARP
Association réunionnaise de Pastoralisme

ARP
Association réunionnaise de Pastoralisme

Analyse des essais IRAT/CIRAD

cirad
LA RECHERCHE AGRICOLE POUR LE DEVELOPPEMENT

Réseau ARChE Net
Projet ECLIPSE

Etat d'avancement en 2018 :

- Action en cours
- 1ere approche des essais « Ferti » CIRAD et valorisation pour les OAD « couts de production » et « diagnostic du système fourrager »







Bilan et perspectives pour 2019-2020 :

- 2 stages CIRAD-Eclipse de valorisation des essais Ferti
- Valorisation des essais pour le renouvellement du conseil en fertilisation

PROJET

ARP
Association réunionnaise de Pastoralisme

44


Réseau d'essais à la ferme

Etat d'avancement en 2018 :

- Essais « planning fourrager » : 5 élevages en suivi avec la Chambre d'Agriculture
- Essais « Amendements calciques et phosphatés » : 3 élevages suivis sur fauche (dont 1 ODH)
- Collection variétale à la Ferme de la SICALAIT
- Essais multi-espèces CIRAD-ECLIPSE




Perspectives pour 2019-2020:

- 2 à 4 réunions bout de champ par an pour les agriculteurs et conseillers
- Fermes pilotes : lieux de formations
- « Recrutement » de nouvelles fermes en fonction des thématiques exprimées par les agriculteurs & partenaires (fertilisation, pâturage, prairies multi-espèces ...)



ARP Association réunion

45



Laboratoire d'analyse des fourrages

Etat d'avancement en 2018 :

- Laboratoire opérationnel
- Amélioration de l'équation Ensilage et Foin
- Communication autour du laboratoire :
 - 2 fiches techniques + 1 à venir
 - 3 portes ouvertes pour les conseillers d'élevage
 - 1 journée d'animation pour les BAC pro du LEGPA de Saint Paul
 - 1 vidéo de présentation

Perspectives pour 2019-2020 :

- Poursuite du travail d'amélioration des calibrations (100 analyses/an) + calibration sur de nouveaux produits à définir avec les filières (ensilage de canne, rations complètes)
- Communication et transfert :
 - 1 publication annuelle des résultats du labo
 - 2 journées portes ouvertes par an

ARP Association réunion de Pastoralisme

46





ARP
Association réunionnaise de Pastoralisme

Observatoire de la pousse de l'herbe & d'herbomètres

Calibration

Etat d'avancement en 2018 :

- Démarrage du suivi en octobre 2017
- 8 exploitations suivies sur 3 secteurs
- Calibration des herbomètre en cours (2 stages CIRAD-Eclipse)
- Communication :
 - 2 vidéos de présentation + 1 *en cours*
 - 1^{er} bulletin & animations bout de champ *en fin d'année*

Perspectives pour 2019-2020:

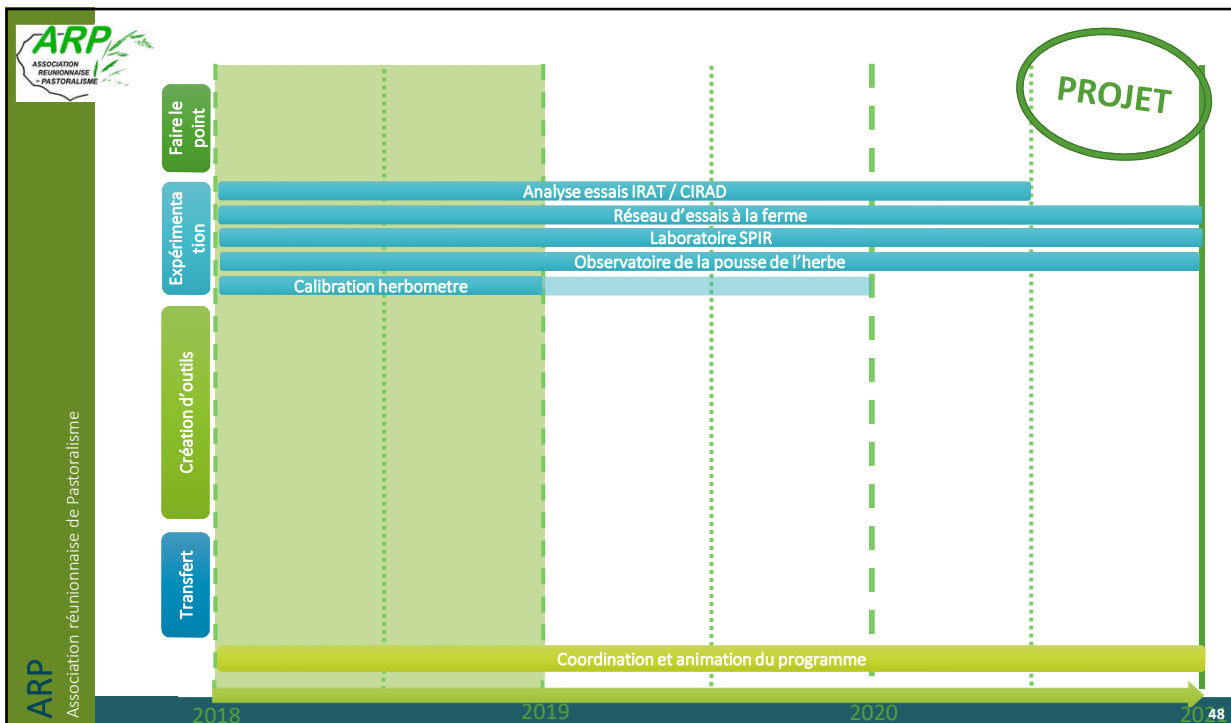
- 2 à 4 réunions bout de champ par an pour les agriculteurs et techniciens
- 1 bulletin mensuel de la pousse de l'herbe à partir de 2019 (*papier/vidéo*)
- *Valorisation des résultats pour un guide du pâturage en 2021*





PROJET

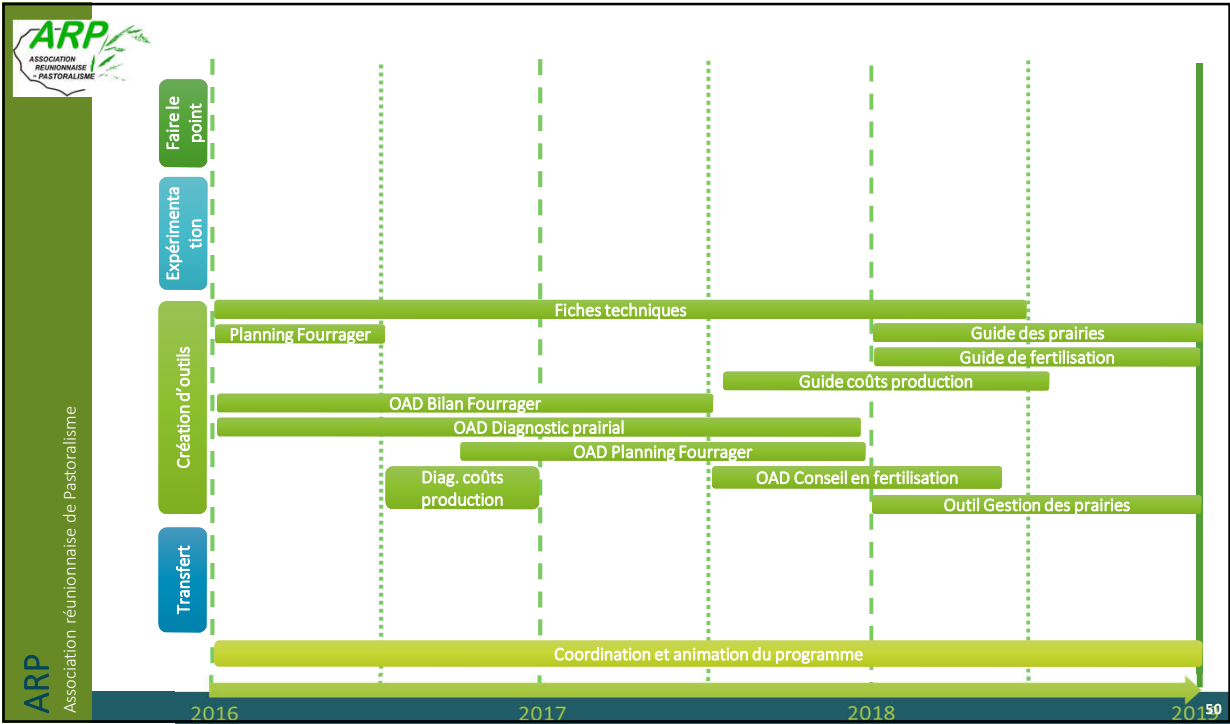
47





Développement d'outils pour le conseil et le transferts techniques

Association Réunionnaise de Pastoralisme - Maison des Associations – PK 23 – RN3 – 97418 Plaine des Cafres - contact@arp.re - www.arp.re



Développement d'outils pour le conseil

Etat d'avancement en 2018 :

- Outils de transfert :
 - 1 référentiel des coûts de production des fourrages
 - 10 fiches techniques
 - 10 posters
 - 6 vidéos
- Outils d'aide à la décision
 - 2 modèles de planning fourrager
 - OAD Bilan Fourrager (Développ'lait)
 - OAD de diagnostic des coûts de production
 - OAD de diagnostic du système fourrager



Développement d'outils pour le conseil

Bilan et perspectives pour 2019-2020:

- Outils de transfert :
 - Bulletin de la pousse de l'herbe
 - Guide du pâturage
 - Guide de la fertilisation
 - fiches techniques : pâturage, fertilisation
 - posters
 - 8 vidéos
 - *Actualisation du référentiel des coûts de production des fourrages (2021)*
- Outils d'aide à la décision
 - OAD planning fourrager
 - OAD Bilan Fourrager & Plan de Fumure Prévisionnel (DEFI Responsable)
 - *Herbomètre pèi*

PROJET

ARP
ASSOCIATION RÉUNIONNAISE
- PASTORALISME

Missions d'expertise

Etat d'avancement en 2018 :

- 2 missions IDELE :
 - P-E BELOT : renouvellement du conseil en système herbagers
 - V MANEVILLE : diagnostic collectif élevages bovins & actions collectives de conseil

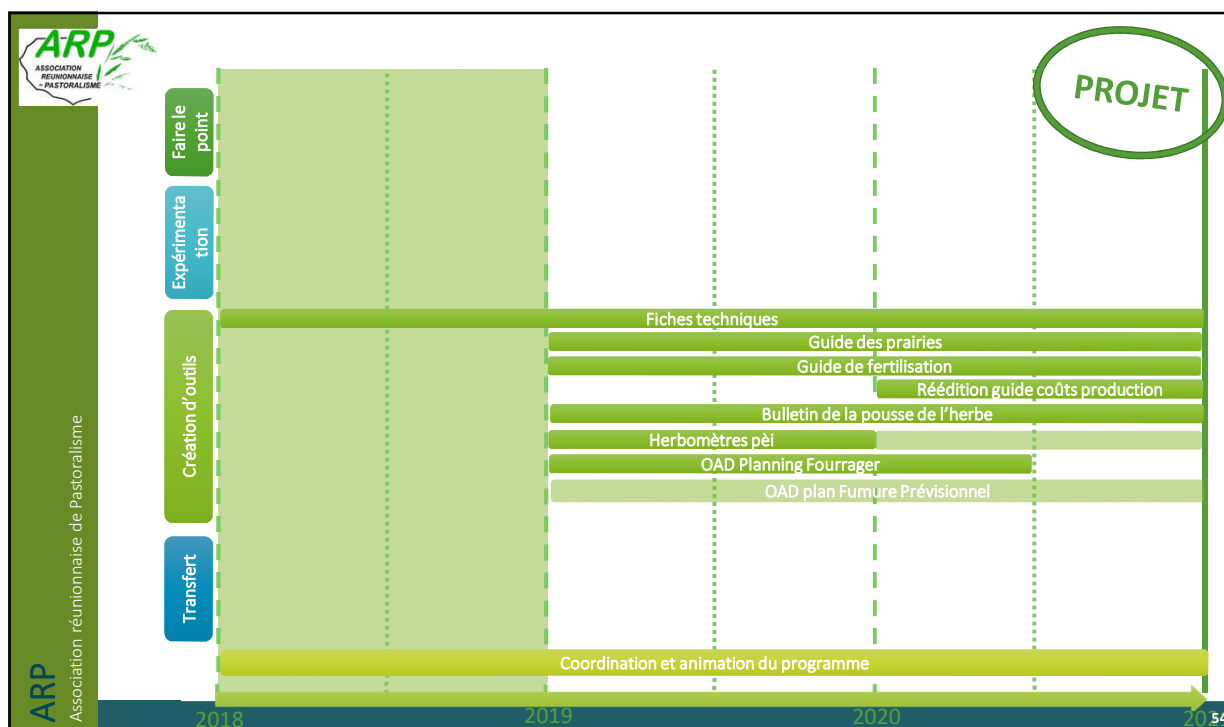
Perspectives pour 2019-2020 :

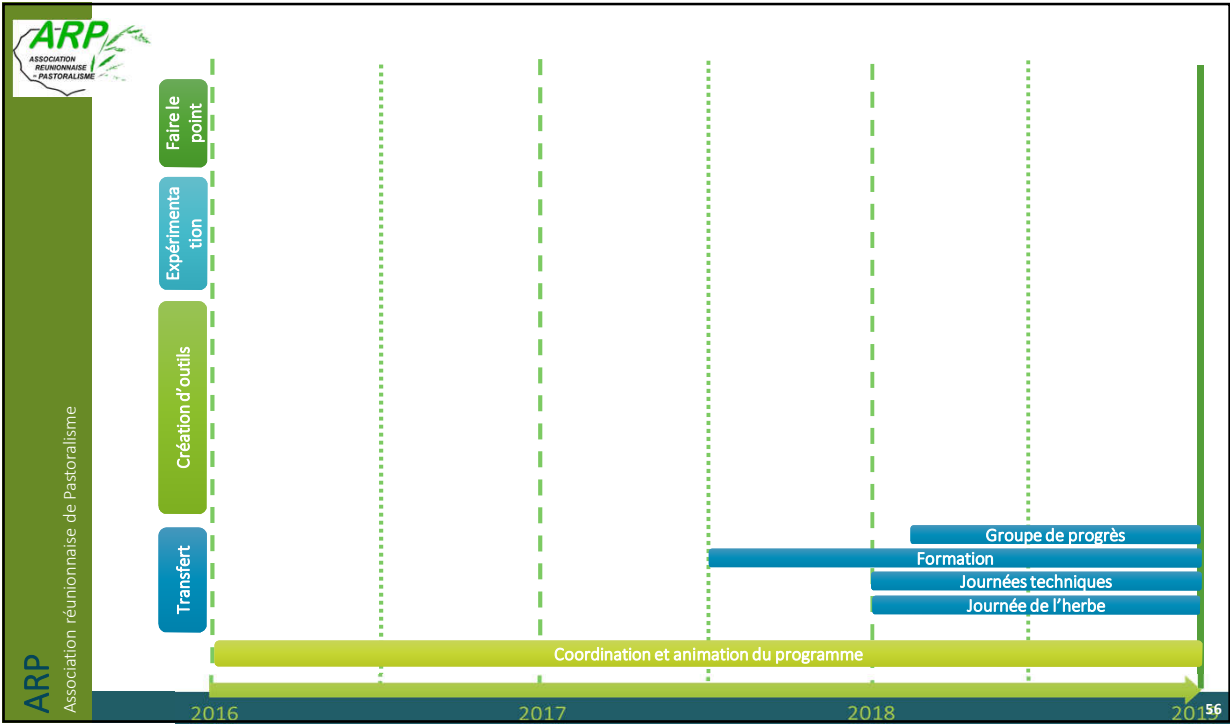
- 5 missions :
 - IDELE (2019-2020) : Le renouvellement du conseil
 - ARVALIS (2019-2020) : La fertilisation des prairies
 - GNIS (2019) : Le choix des espèces, variétés, et mélanges fourragers

PROJET

ARP
Association réunionnaise de Pastoralisme

53







ARP
Association réunionnaise de Pastoralisme

Formations

Etat d'avancement en 2018 :

- 3 formations agriculteurs et techniciens :
 - *Coût de production des fourrages*
 - *Valeur alimentaire des fourrages*
 - *Planning fourrager*
- 2 formations élèves des Lycées professionnels :
 - *La production fourragère à la Réunion*
 - *Coût de production des fourrages*

Bilan et perspectives pour 2019-2020 :

- Projets de formations agriculteurs et techniciens :
 - La fertilisation des prairies
 - Le pâturage tournant







ARP
Association réunionnaise de Pastoralisme

57



ARP
Association réunionnaise de Pastoralisme

Journées techniques

Etat d'avancement en 2018 :

- Journées techniques réalisées:
 - *1 journée sursemis avec la Sicalait*
 - *3 portes ouvertes du laboratoires*
 - *3 animations Observatoire de la pousse de l'herbe*

Bilan et perspectives pour 2019-2020 :

- Projets, par an :
 - 2-4 animations techniques Observatoire de la pousse de l'herbe
 - 2 portes ouvertes du laboratoire des fourrages
 - 2-4 animations techniques autour du réseau d'essais à la ferme



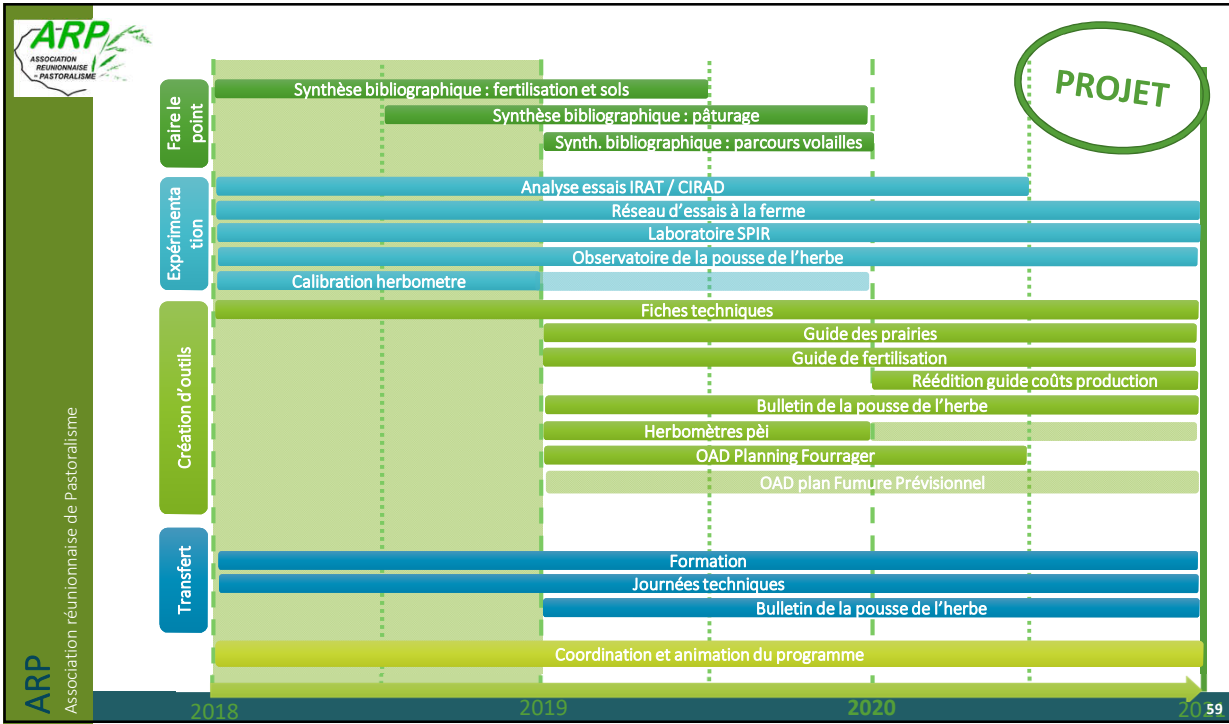






ARP
Association réunionnaise de Pastoralisme

58



ARP
ASSOCIATION RÉUNIONNAISE DE PASTORALISME

RITA RÉUNION
Réseau d'innovation et de transfert agricole

Discussions

Association Réunionnaise de Pastoralisme - Maison des Associations - PK 23 - RN3 - 97418 Plaine des Cafres - contact@arp.re - www.arp.re







Animation inter-DOM des RITA

Jean-Marc THEVENIN, Cirad
Jean CHAMPAGNE, Acta
Mathilde HEURTAUX, Acta

Comité de Pilotage Régional – La Réunion – 20-21-22 juin 2018

61







Faits marquants depuis décembre 2017

- Les Rencontres annuelles des RITA, SIA 2018
- Appuis des Instituts Techniques Agricoles
- Un nouveau projet inter-DOM ?
- Promaki, application de suivi de projets

Comité de Pilotage Régional – La Réunion – 20-21-22 juin 2018

62



Les Rencontres annuelles des RITA, SIA 2018

Les Journées techniques (environ 70 participants)

Organisation de 10 ateliers de travail : biosécurité ruminants, biosécurité monogastriques, apiculture, biostimulants, plantes de services, matériel végétal sain, alimentation des ruminants, agroforesterie, protection biologique intégrée, indicateurs du fonctionnement biologique des sols.

Contraintes et leviers de l'agriculture biologique dans les DOM

Les sources potentielles de financement en appui aux RITA



Les Rencontres annuelles des RITA, SIA 2018

Le Colloque (environ 125 participants)

« L'innovation au services des filières agricoles ultramarines » :

L'innovation agricole par et pour les agriculteurs des filières

Le transfert et l'appropriation des innovations par les agriculteurs

Les RITA, stimulateurs de synergies entre dispositifs, programmes et territoires ultramarins



Appui des Instituts Techniques Agricoles du réseau Acta

- Possibilités d'interventions sous forme d'expertises ponctuelles, ou pour initier des partenariats à plus long terme, dispenser des formations etc... à la demande des partenaires locaux pour compléter ou conforter les compétences locales,
- Secteurs concernés: animal, végétal, bio, apicoles, algues....
- Possibilité en 2018 de cofinancer (par l'Acta sur convention DMOM) certaines missions, comme les 2 années précédentes, en fonction des crédits disponibles
- Demandes de soutiens à compléter et à transmettre pour fin juin à l'Acta via l'animateur RITA



Appui des Instituts Techniques Agricoles du réseau Acta

Les demandes 2018 du RITA Animal Réunion

- ARVALIS : expertise fertilisation et valorisation des prairies / appui au conseil
- IDELE : accompagnement sur les méthodes de conseil / formation bâtiments d'élevage
- ITAVI : qualité de l'eau, résistances ténébrions, flore de barrière, effluents d'élevage
- ITSAP : appui à la gestion de Varroa



Un nouveau projet inter-DOM ?

Projet RRN-MCDR 2015 « AgroEcoDom »

- Renforcer la dimension inter-DOM des RITA
- Appui au groupes de travail thématiques

Séminaire conclusif organisé lors des journées techniques RITA 2018

Rencontres : Martinique (2016), Réunion-Mayotte (2017)

15 vidéos, 14 posters, des fiches techniques en cours de finalisation, montage de projets etc.

Un projet qui a :

- encouragé la coopération entre territoires et le décloisonnement : entre DOM et avec la Métropole
- mis un coup de projecteur sur les territoires ultra-marins : au niveau national, au niveau européen
- favorisé l'accompagnement de l'innovation dans le secteur agricole, avec *in fine* l'ambition d'accélérer le transfert
- favorisé/renforcé le fonctionnement en réseau, qui (a) produit des publications techniques communicantes et pédagogiques adaptées à un large public
- favorisé un rapprochement avec les réseaux ruraux régionaux



Un nouveau projet inter-DOM ?

AAP RRN-MCDR 2018

Une volonté de poursuivre et un intérêt marqué de poursuivre cette dynamique

« TransAgriDom » : Accentuer la synergie entre territoires et acteurs des RITA pour assurer la transition agro-écologique dans l'outre-mer français »

- Portage :
- Cirad
- Partenaires :
- Acta, Itavi, Idele, Itsap
 - Chambres d'agriculture : Martinique, Guyane, Réunion
 - ARP, FRCA, GDS, eRcane, Coopadem, Assofwi, IT2, Solicaz
 - Lycée de Coconi
 - PNRM



Un nouveau projet inter-DOM ?

AAP RRN-MCDR 2018

Période : juillet 2018-juin 2021

- 6 actions : - Animation-Coordination-Transfert
 - Innovations techniques en filières végétales)
 - Innovations techniques en filières animales) Mise en réseau des
 - Innovations techniques en filières apicoles) groupes opérationnels
 - L'arbre au cœur des pratiques)
 - Société, agriculture et ruralité)

Réponse d'ici mi-juillet 2018

Comité de Pilotage Régional – La Réunion – 20-21-22 juin 2018

69



Infos diverses

Les Rencontres Agrofert'les junior sont reportées au:

- 02 octobre pour l'animal
- 04 et 05 octobre pour le végétal

Prochain CPR en novembre 2018



70



« inconsciemment, faut pas s'endormir »
« j'ai qu'ça qu'à dire ! »

Franck RIBERY

