

**RITA**  
**RÉUNION**  
 Réseau d'innovation  
 et de transfert agricole

# RITA Animal

## Comité Technique

22 septembre 2016

**RITA**   
 Réseau d'innovation et  
 de transfert agricole dans les DOM

**frca** réunion  
 moteur de l'économie agricole

**frca** réunion  
 moteur de l'économie agricole

## ORDRE DU JOUR

1. SANITAIRE: nouvelle organisation GDS et point actions
2. HORS SOL: validation des actions à lancer
3. FOURRAGES: présentation de l'outil « coûts de production des fourrages » et point actions
4. ELEVEURS REFERENTS
5. CPR: programme du comité du 23/11
6. Questions diverses

**RITA**  
**RÉUNION**  
 Réseau d'innovation  
 et de transfert agricole



**GDS**  
Réunion

*L'action sanitaire ensemble*

**RITA**  
RÉUNION  
Réseau d'innovation  
et de transfert agricole

**ACTIONS  
EN  
COURS**  
(15/09/2016)

- Prophylaxie  
et Plan d'Assainissement
- Epidémiologie  
Surveillance & Vigilance
- Appuis technique  
& Conseils sanitaires
- Expérimentation
- Formation
- Equarrissage
- Solutions produits sanitaires
- Prestations de services  
sanitaires





**GDS**  
Réunion

*L'action sanitaire ensemble*

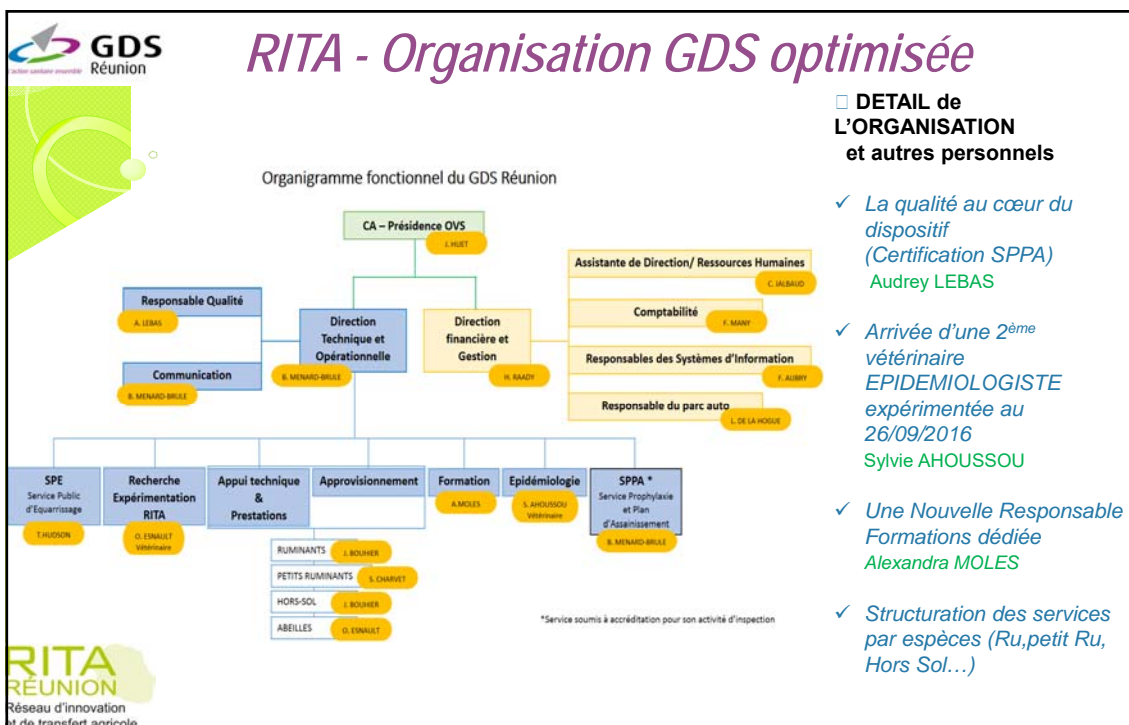
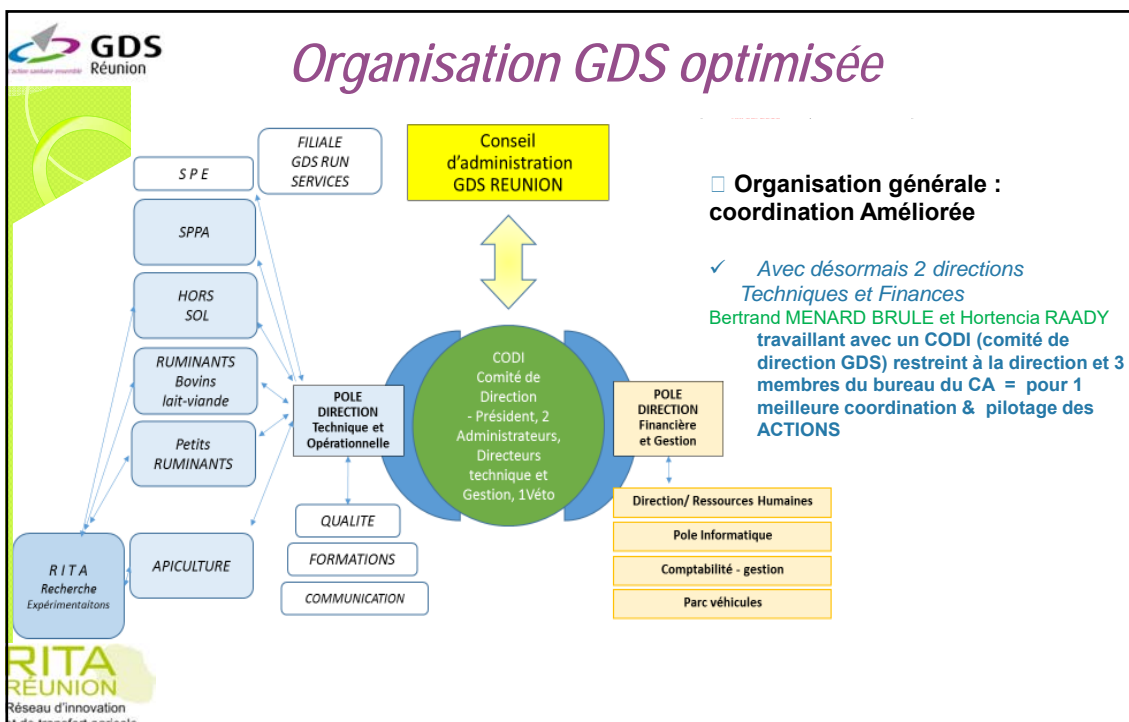
**RITA**  
RÉUNION  
Réseau d'innovation  
et de transfert agricole


**GDS : Point à date (15/09/2016)**  
( Bertrand MENARD BRULE – direction GDS)

- *GDS : une Nouvelle Organisation Optimisée*
- BOVINS
  - Hémoparasitoses
  - Bavites
  - Infertilité-mortalité
- autres actions (actions en cours et perspectives 2017)
  - salmonelles
  - traitement de l'eau








## Bovins

### ETUDES BOVINS

**ENQUETE GLOBALE - ANALYSES**  
(Alexandra MOLES – GDS / Emmanuel TILLARD – Guylain GRANGE - Catherine CETRE-SOSSAT - CIRAD)

**études en cours**  
(Mortalité des veaux / Infertilité des mères, Hémoparasitoses)



**Travail en cours (Q4 – 2016)**

**Infertilité et mortalité**  
**Objectif 70 éleveurs Naisseur allaitants**



- 68 ENQUETES réalisées
- 28 Analyses sanguines envoyées au laboratoire du CIRAD à St Denis
- 28 coproscopies réalisées au 15/09/2016
- Objectif=finaliser ces prélèvements 15/11/2016
- TRAITEMENT DES DONNEES et restitution résultats (Q1 – 2017)

**Hémoparasitoses**

- 80 prélèvements réalisés entre 11/2015 et fin 08/2016 et analysés par la CIRAD: 14 négatifs et 66 positifs

**A VENIR (2017)**

- Montée en puissance des formations avec un outil de suivi régulier mortalité/fertilité
- Enquête **SICA LAIT en projet en Vaches LAITIÈRES**

**Janvier – février 2016**: Analyse des indicateurs reproduction mortalité (STELA)  
Typologie sur la base des performances techniques

**Février –Avril 2016**: Validation du questionnaire de l'enquête globale et sélection des 70 élevages naisseurs


**Mai - juillet 2016**: Test du questionnaire et lancement (mi-mai) enquête globale + prélèvements en élevages allaitants (INFERTILITE/MORTALITE - PROTOCOLE 1 HP)

**août 2016**: 1<sup>ère</sup> résultats facteurs de risques et restitution stage Soline FRANQUE (CIRAD)

**octobre 2016**: Fin enquête globale + prélèvements chez 70 naisseurs allaitants  
Début des investigations en cas de suspicion HP (PROTOCOLE 1)

**Novembre - décembre 2016**: Réalisation de l'enquête globale + statut sanitaire chez 50 laitiers (INFERTILITE/MORTALITE – PROTOCOLE 1 HP)  
Mise en place PROTOCOLE 2 (SEDAEL) et PROTOCOLE 3 (achat génisses)


**2017**: Plan d'action, formations en élevage, suivi trimestriel infertilité/mortalité



## Bavites

(Catherine CETRE-SOSSAT – Eric CARDINALE)

**BAVITES**  
(Yannick GRIMAUD)



**Travail en cours (Q4 – 2016)**

- Suivi sanguin sur lots de génisses de 57 élevages avec +/-10 génisses /élevage

**Evolution des niveaux de séroprévalence entre les 2 campagnes**

FCO	Campagne 1	Campagne 2
Laitiers	2%	15%
Allaitant Sud	15%	34%
Allaitant Ouest	16%	71%
<b>Total Etude</b>	<b>14%</b>	<b>38%</b>

	Campagne 1	Campagne 2
Laitiers	0%	11%
Allaitant Sud	0,1%	14%
Allaitant Ouest	1%	47%
<b>Total Etude</b>	<b>0,5%</b>	<b>19%</b>

EHD

**Juillet - Octobre 2015**: Mise en place protocole  
Sélection des 57 élevages (Ouest et Sud)

**Nov-déc 2015**: 1<sup>ère</sup> campagne de prélèvements sur les 57 élevages


**Janvier-mars 2016**: Analyses labo / base de données / cartographie des élevages  
**Lancement étude des dynamiques des populations Culicoïdes**

**Avril-mai 2016**: 2<sup>ème</sup> campagne de prélèvements

**Juin-août 2016**: Analyses labo  
**Restitution aux éleveurs** sur 3 réunions en juillet

**Oct-nov 2016**: 3<sup>ème</sup> campagne de prélèvements

**2017**: Fin analyses labo et résultats / restitution aux éleveurs  
Poursuite sur 6 mois étude culicoïdes



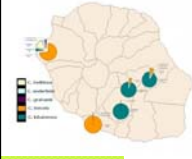

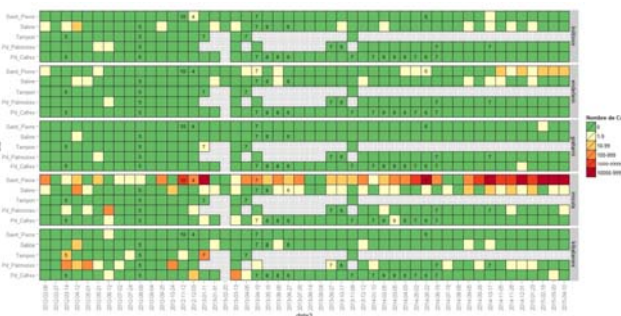
RIA RÉUNION  
Réseau d'innovation et de transfert agricole

**GDS Réunion** **Bovins** **cirad**  
 BAVITES/CULLICOIDES

**étude en cours**  
 OBJECTIF : modéliser la dynamique de populations temporelles puis spatiales pour mettre en place des MOYENS de lutte adaptés au contexte local  
 Démarrage 01/2016 (à poursuivre sur 2017 pour déterminer le lien avec le vecteur et les apparitions de Bavites)

- 10 sites expérimentaux retenus (10 élevages), idéalement répartis sur des zones représentatives de l'île (climats et altitudes)
- Fréquence de prélèvements : tous les 15 jours
- Facteurs explicatifs : Météo (vent, pluviométrie, température), indices de végétation, masses aquatiques - plans d'eau, hôtes présents sur zone = nombre de bovins

➤ **Bilan Culicoïdes**  
 ➤ Suivi des dynamiques de population des culicoïdes: 18 sessions de capture organisées au 15/09/2016 (objectif de 28 sur 2 ans)

2013

**RITA RÉUNION**  
 Réseau d'innovation et de transfert agricole

2016 (10 sites) 2012-2015 Synthèse résultats de suivi

**GDS Réunion** **Hors Sol – Salmonelles** (Francis DALLEAU) **cirad**

**EN COURS (Q4 – 2016)**  
 **AUDIT GLOBAL SALMONELLES**  
 45 élevages audités au 15/09/2016  
 54 élevages (sur les 54 prévus) le seront fin 10/2016

+Thèse Sara ALVAREZ LAMEIRAS (sup agro Montpellier) – CIRAD - 29 élevages  
 Mesure des facteurs de risque qui interviennent dans la persistance de *Salmonella* dans les élevages de poulet de chair à La Réunion, en mettant l'accent sur le rôle à la fois des pratiques de nettoyage et de désinfection et du vide sanitaire, ainsi que celui de la faune sauvage sur l'infection par *Salmonella* durant le cycle productif.

**A VENIR (2017)**  
 **THERMONEBULISATION : Acquisition d'un 2<sup>ème</sup> appareil EN COURS**  
 • montage d'une expérimentation sur 10 élevages avant montage d'une NOUVELLE prestation au service des éleveurs et en lien avec les filières **AVIPOLE, CFS**

**Etude Pare feu DERATISATION**  
 Objectif = Optimiser les dispositions de piégeages (pare feu) en dératisation  
 - avec boîtes sécurisées, en étudiant les répartitions optimales autour des bâtiments  
 - avec en parallèle une étude sur les efficacités de différents produits disponibles



**RITA RÉUNION**  
 Réseau d'innovation et de transfert agricole



## Traitement de l'eau (coordination Laurent HOAREAU)

### EN COURS (Q4 – 2016)

- ◻ Audits eau et analyses pour 100 éleveurs engagés dans une démarche qualité avec l'appui des techniciens **CPPR** sur le traitement de l'eau en entrée de bâtiment (+ Fabrice DELPHINE et François GRONDIN)



### A VENIR (2017)

- ◻ système **APIRE** : Protocole de test d'un système de nettoyage du biofilm
  - Décapage des lignes par eau et air comprimé par intermittence.

- ◻ Protocole de **test d'un acidifiant de l'eau**: Venue d'un conseiller en qualité eau en 2017

- Innovation: utilisation à pH 3,8-4..+prise de contact avec une société de procédé de traitement de l'eau de la Réunion : filtration, désinfection physique / chimique, TESTS MATERIELS et acidifiants....

- (+ appui Nouvelle technicienne RITA, Patricia NORMA CHOISIS, arrivant 03/10/16)



- ◻ Réalisation suivi de qualité de l'eau en entrée de bâtiment et bout de ligne filière ovine/caprine:

- Durée 1 an, effet saison.
- Effet zone / effet origine de l'eau.
- Valorisable pour les autres filières.



◻ **MERCI** pour votre **ATTENTION** !




**frca réunion**  
Maison de l'Économie Agricole

## Actions filières HS

- Filière porcine: biosécurité et hygiène en élevage
  - Biosécurité et hygiène en élevage
  - Audit
  - Nettoyage et désinfection
- Filière volaille: gestion des litières (pododermatites)
  - Caractérisation des litières
  - Impact sur la gestion technique
  - Expérimentations avec ajout de produit litière

**RITA RÉUNION**  
Réseau d'innovation et de transfert agricole

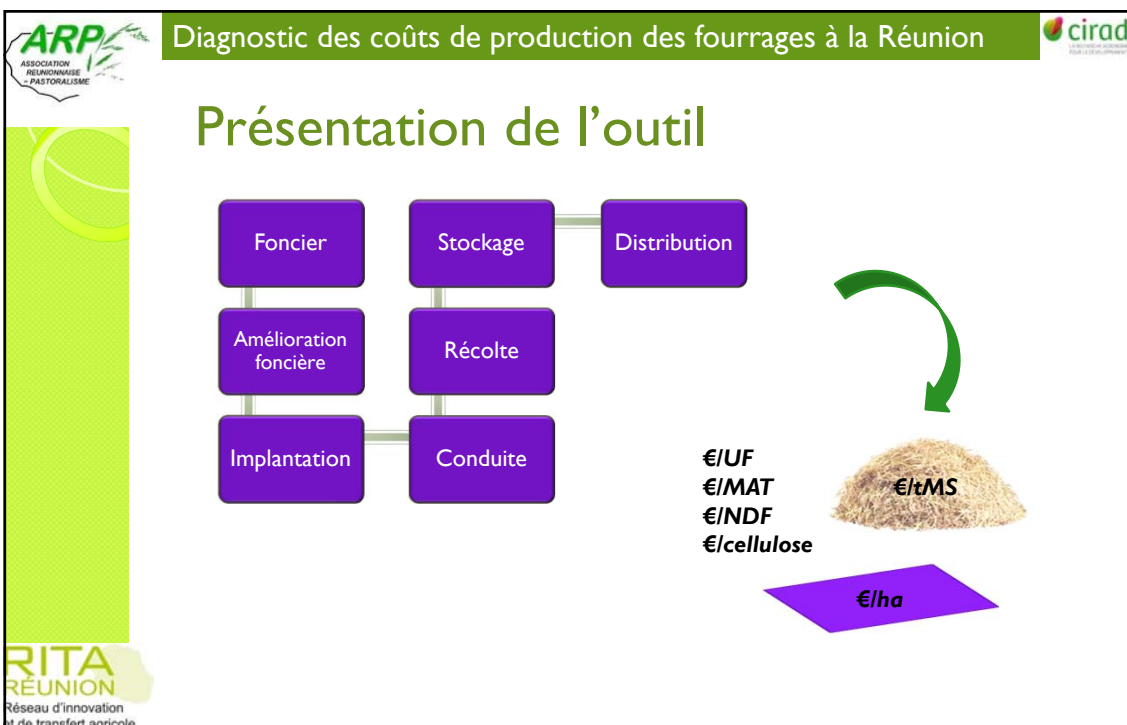
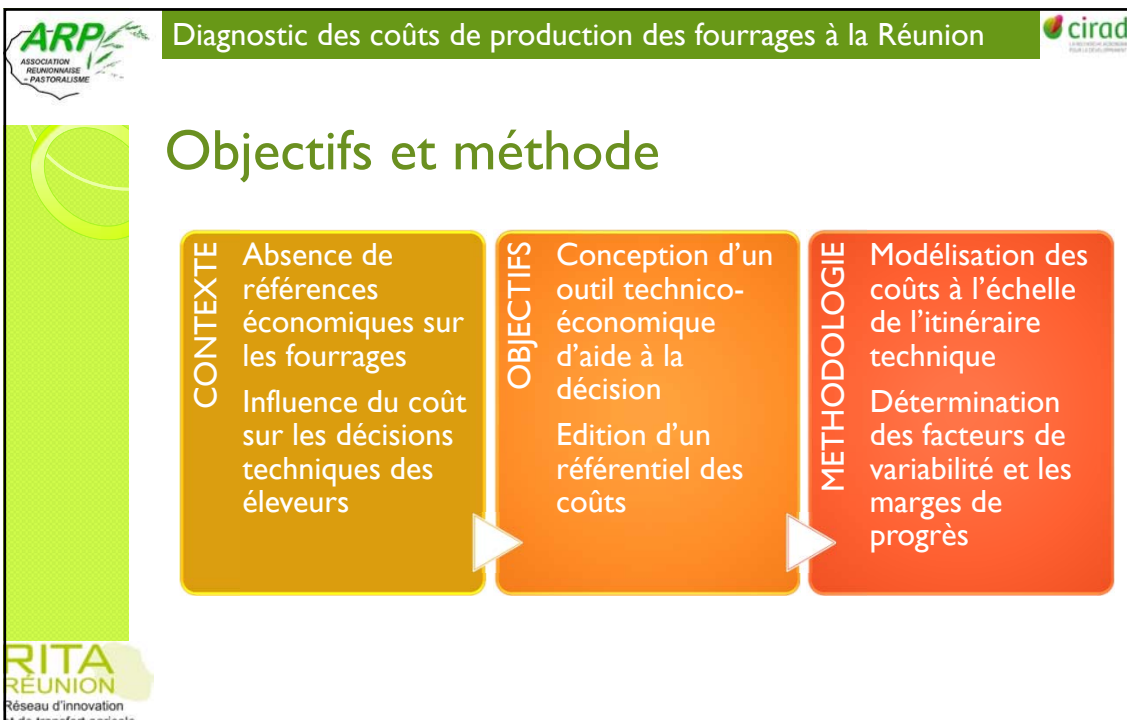


**ARP**  
ASSOCIATION  
REUNIONNAISE  
de PASTORALISME

**RITA RÉUNION**  
Réseau d'innovation  
et de transfert agricole

## Diagnostic du coût de production des fourrages







ARP ASSOCIATION RÉUNIONNAISE - PASTORALISME

Diagnostique des coûts de production des fourrages à la Réunion

cirad

## Présentation de l'outil

Intrants

Mécanisation

- Coût du tracteur + Coût de l'outil
- Coût de la prestation

Main d'œuvre

Déplacements

RITA RÉUNION Réseau d'innovation et de transfert agricole

ARP ASSOCIATION RÉUNIONNAISE - PASTORALISME

Diagnostique des coûts de production des fourrages à la Réunion

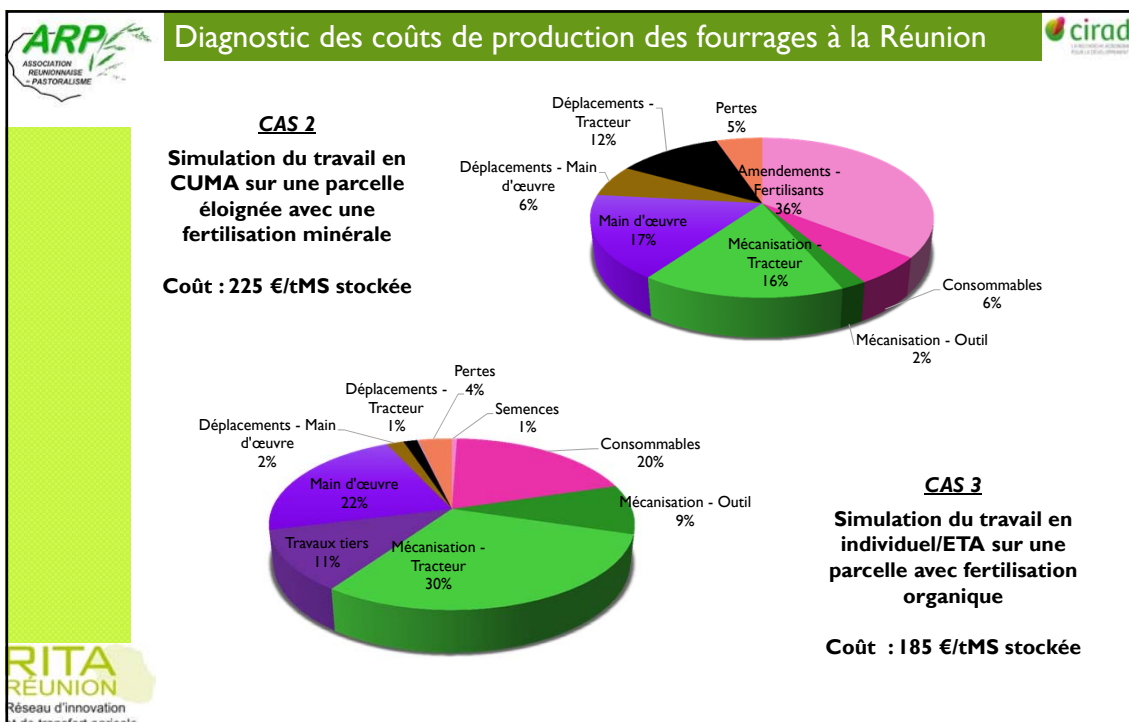
cirad

## Premières observations issues des simulations en élevage

180 à 250 €/tMS stockée en ensilage (hors TAFs, implantation et distribution)

- Puissance des tracteurs et les choix de mécanisation
- Fertilisation organique et/ou minérale en lien avec le rendement
- Aspect qualitatif des fourrages

RITA RÉUNION Réseau d'innovation et de transfert agricole



## Éleveurs référents

ELEVEURS	STRUCTURES	PRODUCTION
Raoul NATIVEL	SICA REVIA	Bovin engraissement
Oliver BARRET	OVICAP	Petits ruminants
Yannick FRONTIN	AVIPOLE	Volaille
Olivier JULIE	CPPR	Porc
Laurent HOAREAU	COOPEMIEL	Abeille
Yanis SMITH	ARP	Bovin allaitant
Marilyne BEGUE	GDS	Bovin allaitant
Jean Marc LEPINAY	CHAMBRE AG.	Bovin allaitant
Didier PICARD	SICALAIT	Bovin lait
Daniel PICARD	CFS	Volaille
Guylaine FONTAINE	CPLR	Lapin

## CPR du 23 novembre 2016

- Point **organisation des structures pilotes**
- **Hors sol**
  - Présentation des actions
- **Sanitaire**
  - Avancée des actions
  - Présentation et discussion autour étude salmonelles
- **Prévention à la crise**
  - Comment on s'organise en réseau pour renforcer l'épidémiologie et mettre en place l'accompagnement et la formation des éleveurs?
- **Fourrage**
  - Outil coûts fourrages par binôme technicien-éleveur
  - Point actions
  - Point filière foin: comment on organise une filière?
- **Présentation projet CASDAR**
  - suivi des élevages dans la durabilité en lien avec l'Agroécologie

## Questions diverses

- Sujet prochaine émission Terres d'ici
- Présentation projet ECLIPSE
- Autres points...