

RITA
RÉUNION

Réseau d'innovation
et de transfert agricole

RITA Animal

8ème CPR

06 février 2019



RITA 
Réseau d'innovation et
de transfert agricole dans les DOM

frca *réunion*
moteur de l'économie agricole

ORDRE DU JOUR

- Validation PV du CPR de juin 2018
- **Les fourrages** : appui ITA, livrables et point *Sipha Flava* (30 + 10 mn)
- **Le sanitaire** : appli « monelevage.re », suites EGSA et étude infertilité (30 + 10 mn)
- **Le transfert et les liens avec l'enseignement agricole** : retour sur les Agrofet'les Junior et enquête CUMA (20 + 10 mn)
- **L'inter-DOM** (20 mn)
- **Le conseil en élevage de ruminants** : missions d'appui et mise en place d'un « pool techniciens » (20 + 10 mn)
- Questions diverses et conclusion



*Fourrages
et
alimentation
des ruminants*



Missions d'appui technique **IDELE**

2018-2019

Missions d'appui de l'institut de l'élevage en 2018

Appui au conseil et transfert technique :

- Point sur les actions de transfert 2018
- Définition d'un axe de travail pour 2019
- Programmation d'actions d'animations en 2019
- Appui sur la valorisation de l'Observatoire de la pousse de l'herbe



Pierre-Emmanuel BELOT

Missions d'appui de l'institut de l'élevage en 2018

Appui au renouvellement du conseil en fertilisation des prairies :

- Formation des Agents de l'ARP, Sicalait et Chambre d'Agriculture
- Diagnostics d'élevages Allaitants et Laitiers
- Programmation d'un projet de mise à jour des référentiels pour le conseil en fertilisation des prairies :
 - Besoins des plantes
 - Restitutions par le sol
 - Conseil via les indices de nutrition NPK



Patrice PIERRE

Poursuite des missions de l'institut en 2019

Deux missions :

- Appui au conseil et transfert technique
- Mise à jour du conseil en fertilisation et pâturage tournant



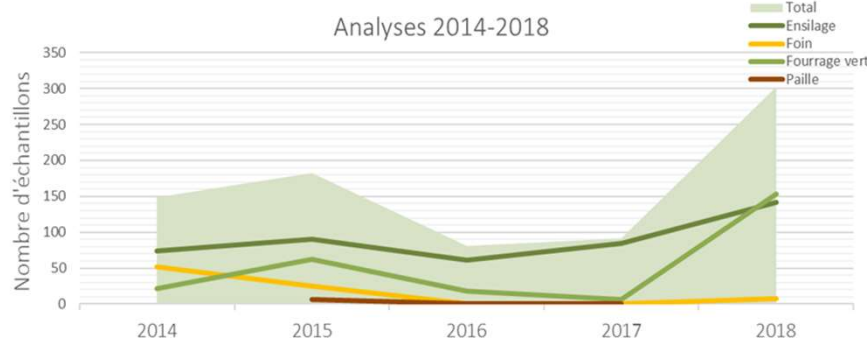


Le laboratoire d'analyse des fourrages

2018-2020

Activité en 2018

Augmentation de l'activité du laboratoire :



Actions d'animations autour du laboratoire :

- 3 matinées de présentation aux conseillers d'élevage
- 3 formations auprès d'éleveurs OVICAP
- 1 animation auprès d'une classe de BAC pro de Saint Paul

Communication techniques :

- 3 fiches techniques



Le laboratoire d'analyse des fourrages
Un outil de diagnostic rapide de la valeur alimentaire de vos fourrages.

DARP est équipé d'un laboratoire d'analyse qui permet de déterminer la composition et la valeur alimentaire des fourrages. Le laboratoire utilise la technologie de la spectrométrie proche infrarouge.

Trois types de fourrages sont analysés :

- L'herbe
- L'ensilage d'herbe
- Le foin

Les analyses sont réalisées sur les fourrages séchés



Comment réaliser un échantillon de fourrage pour une analyse ?

1. Les techniques de prélèvement :

La justesse de l'analyse dépend du soin avec lequel les échantillons ont été pris. Il est essentiel que l'échantillon prélevé soit représentatif du lot de fourrage que l'on souhaite analyser. Le prélevement est la phase la plus importante de la prise d'échantillon. Il existe différentes techniques de prélèvement qui assurent un bon échantillonnage.



Le laboratoire d'analyse des fourrages, depuis son ouverture en 2014, a analysé près de 600 échantillons de fourrages, dont principalement des ensilages d'herbe (300 échantillons).

Herbe fraîche :

Type de fourrage	Nb	Matière sèche (% MS)	Cellulose (% MS)	UFL (U)	UFL (U)	Protéines (% MS)
Kikuyu	14	(11 - 36)	(21 - 37)	(1 - 1,3)	(0,6 - 0,9)	(7 - 23)
Chloris	14	(15 - 77)	(28 - 37)	(1,1 - 1,3)	(0,6 - 0,8)	(7 - 16)
Tempérées	19	(12 - 45)	(22 - 33)	(1 - 1,2)	(0,8 - 0,9)	(8 - 28)
Mixtes - Tempérées	11	(16 - 27)	(22 - 32)	(1 - 1,2)	(0,7 - 1)	(12 - 24)
Chloris - Brachiaria - Setaria	26	(16 - 77)	(28 - 38)	(1,1 - 1,3)	(0,6 - 0,8)	(7 - 13)

Ensilage d'herbe :

Type de fourrage	Nb	Matière sèche (% MS)	Cellulose (% MS)	UFL (U)	UFL (U)	Protéines (% MS)
Tempérées	54	(14 - 84)	(24 - 37)	(0,9 - 1,4)	(0,5 - 0,9)	(9 - 21)
Mixtes - Tempérées	100	(16 - 68)	(22 - 39)	(1 - 1,4)	(0,5 - 0,9)	(8 - 23)
Kikuyu	19	(16 - 67)	(28 - 41)	-	(0,5 - 0,8)	(6 - 17)
Chloris	29	(23 - 74)	(29 - 43)	-	(0,5 - 0,8)	(7 - 18)
Chloris - Brachiaria - Setaria	27	(16 - 77)	(31 - 42)	-	(0,5 - 0,8)	(6 - 16)

Perspectives pour 2019-2020

Amélioration de la capacité d'analyse:

- Calibration du taux de sucre sur l'ensilage, pour la conservation
- Calibration des indices de nutrition NPK, pour le conseil en fertilisation
- Introduction des indicateurs UFC et MADC, pour l'alimentation des chevaux



Communication et transfert technique :

- 1 publication annuelle des résultats du labo
- 2 journées portes ouvertes par an





L'Observatoire de la Pousse de l'herbe

2018-2020



Observatoire de la pousse de l'herbe & Calibration d'herbomètre



Etat d'avancement en 2018 :

- 8 exploitations suivies sur 3 secteurs
- Calibration des herbomètre en cours (2 stages CIRAD-Eclipse)
- 3 vidéos de présentation



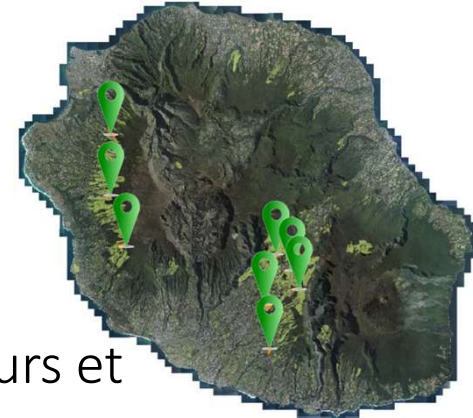


Observatoire de la pousse de l'herbe & Calibration d'herbomètre



Perspectives pour 2019-2020:

- 2 à 4 réunions bout de champ par an pour les agriculteurs et techniciens
- 1 bulletin mensuel de la pousse de l'herbe à partir d'avril 2019
- *Valorisation des résultats pour un guide du pâturage en 2021*



Développement d'un kit prairies pour les conseillers

2018-2020

Développement d'outils pour le conseil

Outils de transfert :

- 1 référentiel des coûts de production des fourrages
- 12 fiches techniques
- 15 posters
- 6 vidéos



Outils d'aide à la décision :

- 1 modèle de planning fourrager
- 1 carnet de suivi des prairies
- OAD Bilan Fourrager / Bilan NPK
- OAD de diagnostic des coûts de production
- OAD de diagnostic du système fourrager



Transfert technique

2019

Journées techniques 2019

Journée de l'herbe SICALAIT :

- ½ journée
- 4 ateliers du semis à la fauche
- Nombreux intervenants



Animations bout de champs ARP :

ANIMATIONS	janv-19	févr-19	mars-19	avr-19	mai-19	juin-19	juil-19	août-19	sept-19	oct-19	nov-19	déc-19
Pâturage tournant												
Fertilisation												
L'amélioration foncière												
Qualité des fourrages												





Réseau d'expérimentation & de démonstration

2018-2020

Réseau d'expérimentation et de démonstration

Essais en partenariat :

- Fertilisation Sicalait / Timac
- Collection fourragère Sicalait
- Essais multi-espèces CIRAD-Eclipse

Réseau d'essais à la ferme ARP :

Développement en 2019, avec l'embauche d'un ETP dédié



*Invasion du puceron *Siphla flava**

2018-2020

SIPHA FLAVA



SIPHA FLAVA

- Puceron jaune de la canne à sucre
- Détecté à la Réunion en oct 2017
- Attaque les graminées
 - La canne à sucre
 - Les prairies



© Antoine Franck - Cirad

SIPHA FLAVA

Symptômes :

- Rougissement des feuilles
- Dessèchement

SIPHA FLAVA



(© J. ANTOIR, CA)



Ne pas faire
de
traitement
insecticide

SIPHA FLAVA

Réunion DAAF/CIRAD/FDGDON/CA/COOP

Plan d'actions :

- Identification des prédateurs
- Mise en place réseau suivi de parcelle (FDGDON)
- Essai lâcher de coccinelles
- Test de résistances variétales (CIRAD)
- Essai en plein champs de nouvelles variétés fourragères

Discussions

RITA
RÉUNION

Réseau d'innovation
et de transfert agricole



LE SANITAIRE





MONELEVAGE.RE

UN OUTIL INNOVANT EN ÉPIDÉMIO- SURVEILLANCE

CPR RITA 06/02/2019



Rappels sur le contexte

- Epidémiolo-surveillance : surveillance de l'évolution des maladies dans les populations
- Objectifs de l'épidémiolo-surveillance :
 - Mesurer l'impact des maladies
 - Evaluer l'efficacité de mesures de lutte contre une maladie
 - Détecter précocement l'apparition d'une maladie

Les besoins en épidémiologie-surveillance

- **Besoin d'améliorer la gestion des données collectées**
 - Collecte des données de terrain nombreuses
 - acteurs variés
 - => temps de saisie de formulaire papier, standardisation/qualité, analyse
- **Besoin de développer la surveillance dans les élevages autres que ruminants et abeilles**

Outil d'e-surveillance

- Outils en ligne disponible : kobotoolbox ; voozadoo (réseau SEGA OI)

Mais ...objectifs supplémentaires

- Centralisation des données sanitaires pour les éleveurs (résultats d'analyse, BSE, évènements sanitaires) et les rendre consultables par les intervenants (vétérinaires, techniciens)
 - Outil de communication ascendante (remontées d'informations) et descendante (diffusion de contenu, de résultats, de messages)
- ⇒Élaboration d'un outil personnalisé, évolutif : la plateforme MonElevage.re

Site internet et application smartphone

Exemple du BSE en élevage porcin

- Exploitation de l'enregistrement des événements sanitaires de l'année par le vétérinaire traitant de l'élevage
→ Détecter des variations de prévalence, d'impact, de saisonnalité et d'une année sur l'autre
- Mission du développeur Oopener en Avril 2018 ; participation à un BSE
- Définition des spécifications d'usage et émergence de nouvelles problématiques : la confidentialité des informations (notification de maladies non réglementées)

La suite ...

- Mise en production du module BSE fin février 2019 pour test
- Mise en production des modules « notification d'évènement sanitaire » en élevage de bovins et de porc et notification des avortements : 1^{er} semestre 2019
- Autres espèces
- Autres acteurs que vétérinaires
- Intégration des données effectifs, annuaires en provenance de SIGAL ?

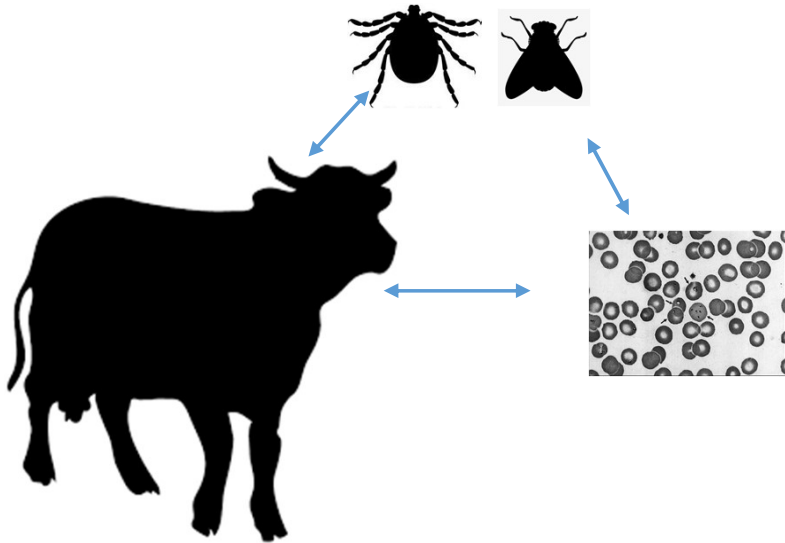


LES 1ERS ETATS GÉNÉRAUX DE LA SANTÉ ANIMALE: QUELLE SUITE?

CPR RITA

6 février 2019

**EG
SA
2018** 1^{er} ÉTATS GÉNÉRAUX
DE LA SANTÉ ANIMALE :
LUTTE INTEGRÉE CONTRE LES
ARTHROPODES VECTEURS DE
MALADIES CHEZ LES BOVINS



Les acteurs des maladies
vectorielles

Constats

- Les filières ont identifié deux syndromes délétères pour l'élevage bovin*: trois vecteurs arthropodes sont impliqués
- Moyens limités, lutte chimique mise en avant
- La contribution du GDS à la lutte contre les arthropodes vecteurs focalise essentiellement sur les stomoxes
- Il s'agit d'efforts INDIVIDUELS
- La lutte intégrée n'est pas une priorité



Le déroulement des EGSA-LI

Atelier	Animateurs	Quand?
Réunions de secteur	Joahn Hoarau, Patrice Jonzo, Ann Dernburg	31/07, 02/08, 07/08, 09/08, 14/08
Culicoides	Thierry Baldet, Yannick Grimaud	05/09
Stomoxes	Gérard Duvallet, Yannick Grimaud	05/09
Tiques	Maxime Madder, Ann Dernburg	06/09
Séance plénière	Thierry Baldet, Olivier Esnault	06/09

Inscriptions - participation

Qualité	Nombre	Remarques
CIRAD	6	
Citoyen(ne)	11	Consommateurs, citoyens concernés, enfants d'éleveurs, anciens éleveurs
DAAF	6	
Eleveur/éleveuse	23	
Enseignant(e)	2	plus 1 MFR St André, plus élèves
GDS	15	
Journaliste	2	
Société privée/association	3	
Un(e) élu(e) local(e)	6	dont 2 sont éleveurs
Un(e) salarié(e) d'une structure partenaire	34	LVD, ARP, CA, Sica-lait, Sica-révia, Urcoopa
Total	108	

Environ 70 participants par séance

Le déroulement des EGSALI



Livrables

- 5 posters
- Un film Terres d'Ici <https://youtu.be/iresMSiEDaU>
- Rapport
 - Compte rendu des séances
 - Feuille de route
- Comité de suivi lutte intégrée

<https://www.gds974.com/etats-generaux-de-la-sante-animale-la-lutte-integree/>

Quels moyens pour lutter contre les vecteurs et autres nuisibles?

La lutte Intégrée, C'est quoi?
La lutte intégrée est l'application rationnelle d'une combinaison de mesures biologiques, biotechnologiques, chimiques, physiques, culturales ou intéressant la sélection dans laquelle l'emploi de produits chimiques est limité au strict nécessaire pour maintenir la présence des organismes nuisibles en dessous de seuil à partir duquel apparaissent des dommages ou une perte économiquement inacceptables.



Moyens de lutte intégrée



Quels outils?
En fonction du nuisible visé, différentes options de lutte peuvent être envisagées et combinées:
 * **la lutte chimique** utilise des produits phytopharmaceutiques, afin de leur résister ou empêcher la multiplication des nuisibles
 * **la lutte mécanique** est la mise en place de dispositifs qui empêchent les vecteurs de rentrer en contact avec leurs hôtes
 * **la lutte immunologique** et la **lutte génétique** visent à rendre l'espèce cible d'un vecteur plus résistante contre celui-ci.
 * **avec la lutte biologique**, on favorise les ennemis naturels des nuisibles ciblés (prédateurs, parasiticoïdes et pathogènes).
 * **des mesures de lutte agroécologiques** visent à modifier l'environnement afin que les insectes vecteurs soient moins à l'aise et rencontrent plus de difficultés pour se reproduire, s'alimenter, attendre leur hôte, etc.





Les acteurs de la lutte en élevage

La recherche continue afin de mieux comprendre la biologie des vecteurs et maladies qu'ils transmettent, et de développer des stratégies et méthodes de lutte.

Le GDS974 participe à la recherche fondamentale, teste des moyens de lutte développés ailleurs afin de sélectionner ceux qui sont adaptés à la Réunion, apporte un appui technique individuel aux éleveurs et met à leur disposition des outils de lutte subventionnés par le Conseil Départemental.

Le Réseau d'Innovation et de Transfert Agricole (RITA) fédère les acteurs du dispositif Recherche-Formation-Développement dans les Départements d'Outre-mer afin de co-construire et de réaliser des actions en réponse aux préoccupations exprimées par les éleveurs.

Les partenaires institutionnels : l'Europe, l'ODEADOM, le Conseil Général apportent l'appui institutionnel et financier indispensables à la réalisation de ces projets collectifs.

L'éleveur est le maillon indispensable de cette équipe car l'application des mesures de lutte contre les vecteurs en élevage repose d'abord sur lui.



© GDS Réunion - 1 rue du Père Hauck - PK23 - 97418 La Plaine des Cafres
Tél : 0262 27 54 07 / Fax : 0262 27 55 47 / Mail : courrier@gds974.re

Feuille de Route

Items:

- Pilotage
- Veille
- Sensibilisation
- Boite à outils lutte intégrée
- Recherche
- Projets transversaux



Taches

Moyens

Acteurs- Pilotage

Feuille de Route

C
u
l
i
c
o
ï
d
e
s

Rubrique	Tache	Moyens	Acteurs -Pilotage
Pilotage	Suivi des moyens mis en œuvre pour la lutte intégrée	Réunions semestrielles	Comité de suivi
Veille Sanitaire	Répertorier les cas de maladies transmises par les Culicoïdes	Réseau épidémiosurveillance	Vétérinaires praticiens, CIRAD, GDS, éleveurs
	Identifier les zones et saisons à risques de pullulation vectorielle	Outil en développement	CIRAD, GDS
Sensibilisation	Multiplier les supports de communication	Financement communication RITA, subventions Conseil Général	GDS, CIRAD
	Multiplier les actions de communication	Financement communication RITA, subventions Conseil Général	GDS, Conseil Général, coopératives, organismes d'enseignement agricole
Recherche	Contribuer aux connaissances biologiques et écologiques des culicoïdes	Thèse 3ème cycle en cours	CIRAD, GDS
	Connaissance des virus circulants		CIRAD
	Coût des maladies dues aux virus transmis pas les Culicoïdes	?	?
	Essais sur nouveaux pièges (push-pull)		CIRAD
Boite à outils de lutte intégrée	Veille entomologique		GDS, CIRAD

Feuille de Route

S
t
o
m
o
x
e
s

Rubrique	Tache	Moyens	Acteurs -Pilotage
Pilotage	Suivi des moyens mis en œuvre pour la lutte intégrée	Réunions trimestrielles	Comité de suivi
Veille Sanitaire	Répertorier les cas de maladies transmises par les stomoxes	Réseau épidémiosurveillance	Vétérinaires praticiens, DAAF, CIRAD, GDS , éleveurs, coopératives
	Surveillance entomologique	A mettre en place	GDS, éleveurs
Sensibilisation et suivi	Multiplier les supports de communication	Financement communication RITA, subventions Conseil Général	GDS, CIRAD
	Multiplier les actions de communication	Financement communication RITA, subventions Conseil Général	GDS, Conseil Général, coopératives , organismes d'enseignement agricole
Boite à outils de lutte intégrée	Veille technologique		GDS, CIRAD
	Installation accrue et intégrée de moyens de lutte disponibles	Subventions Conseil Général	GDS, éleveurs
	Faisabilité lutte biologique	Boursier/VSC ?	Coccinelle avec appui Conseil Général
Recherche	Connaître les résistances aux insecticides	Boursier/VSC avec quel financement?	GDS?
	Evaluer le cout-efficacité des moyens et des stratégies intégrées de lutte contre les stomoxes dans le contexte Réunionnais y compris des méthodes innovantes (pièges mécaniques à écran, parasitoïdes et autres méthodes	Boursier/VSC avec quel financement?	GDS?

Feuille de Route

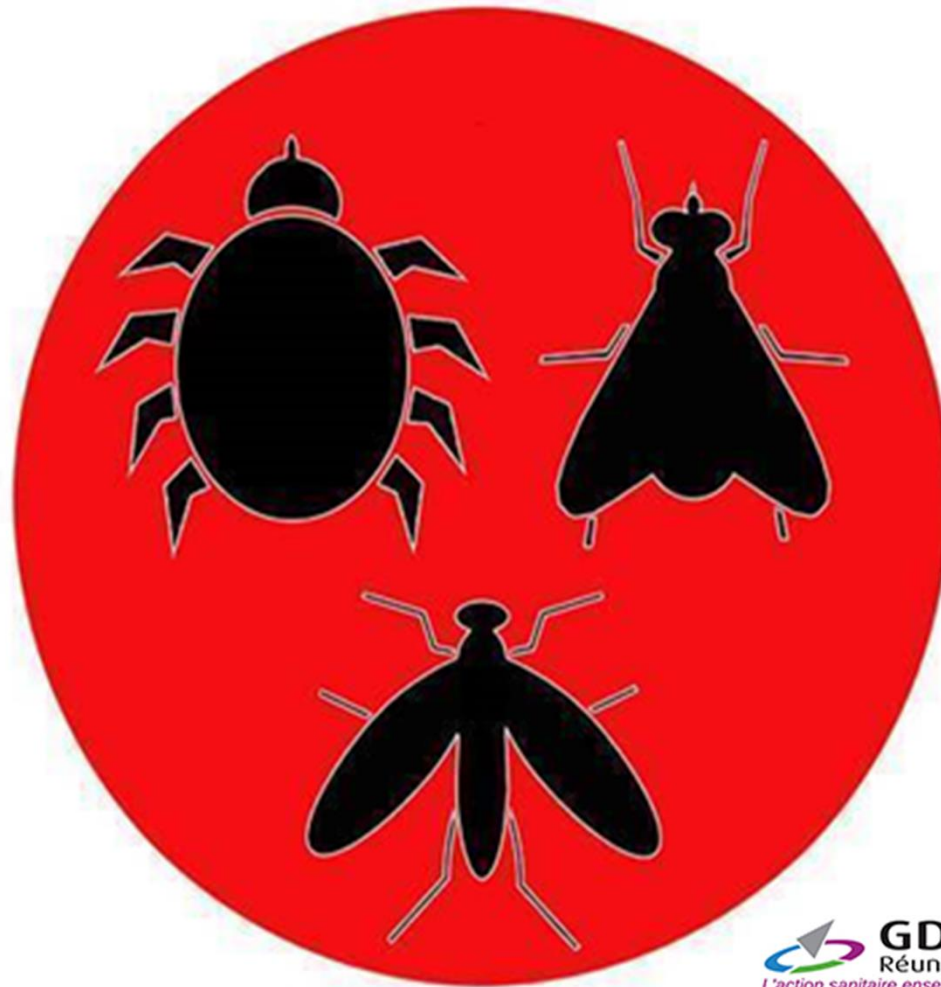
T
i
q
u
e
s

Rubrique	Tache	Moyens	Participants -Pilotage
Pilotage	Suivi des moyens mis en œuvre pour la lutte intégrée	Réunions trimestrielles	Comité de suivi
Veille Sanitaire	Répertorier les cas de maladies transmises par les tiques du bétail	Réseau épidémiosurveillance	Vétérinaires praticiens, DAAF , CIRAD, GDS , LVD, éleveurs, coopératives
	Screening distribution des tiques du bétail à la Réunion		GDS, éleveurs
	Epidémio-vigilance à l'introduction de nouvelles espèces		DAAF, GDS ?
	Contrôle des mouvements d'animaux - mesures de biosécurité		DAAF, coopératives , vétérinaires praticiens GDS, éleveurs
Sensibilisation et suivi	Multiplier les supports de communication	Financement communication RITA, subventions Conseil Général	GDS, CIRAD
	Multiplier les actions de communication	Financement communication RITA, subventions Conseil Général	GDS, Conseil Général, coopératives , organismes d'enseignement agricole
Boîte à outils de lutte intégrée	Veille technologique		GDS, CIRAD
	Faisabilité lutte génétique		Sica-Reviva , éleveurs, DAAF, GDS
	Faisabilité de la lutte agroécologique		GDS, éleveurs
Recherche	Etat des lieux des résistances aux acaricides	Financement RITA-CAS-DAR ?	GDS
	Biologie des tiques du bétail dans le contexte Réunionnais	?	GDS
	Tester de nouveaux moyens de lutte : chimique, biologique, génétique, immunologique	Projet CAS-DAR (si financé)	GDS ?
	Evaluer le cout-efficacité des moyens et des stratégies intégrées de lutte contre les tiques dans le contexte Réunionnais	Boursier/VSC ?	?
Eradication ciblée	Elimination des tiques sur un territoire délimité		Éleveurs, GDS, DAAF, Conseil Général, municipalité

Feuille de Route: les besoins

- **Adhésion et mobilisation des acteurs**
- Moyens financiers et humains
 - Recherche
 - Boite à outils
 - Veille
 - Communication

A nous de jouer



Evolution de la sero-prévalence des hémoparasitoses à la Réunion

Sp Année \	Lait				Allaitant				Références
	<i>A. marginale</i> (%)	<i>B. bovis</i> (%)	<i>B. bigemina</i> (%)	<i>E. ruminantium</i> (%)	<i>A. marginale</i> (%)	<i>B. bovis</i> (%)	<i>B. bigemina</i> (%)	<i>E. ruminantium</i> (%)	
1994	18	27	44	32	33 (21)	54 (21)	63 (50)	38	Tillard E et Messard S. 1998
1998	24	24	34	1	31 (28)	44 (46)	36 (39)	17	Tillard E et Messard S 1998.
2004	59	63							Brunschwig et col 2009
2006	63	38							Brunschwig et col 2009
2016					91	21			Enquête RITA 2016

En parenthèses: ateliers engraissement

Portage sain 2017-2018*: Am: 89 Bbov: 29 Bbig: 12



ÉTUDE

« MORTALITÉ DES VEAUX ET INFERTILITÉ DES VACHES »

QUELLE SUITE?

Résumé

La filière bovin viande de La Réunion est confrontée à des taux anormalement élevés de mortalité des veaux de moins de 3 mois et d'infertilité des vaches → Pertes économiques pour éleveurs et filière.

Etude auprès de 70 éleveurs (questionnaire, prélèvements) entre juin et septembre 2016.

Résultats

Concernant la mortalité des veaux :

- Les éleveurs ne sont pas trop sensibles sur ce point.
- Les conditions de vêlage et de vie des jeunes veaux sont difficiles en extensif : à l'extérieur sans abris, sur des terrains très pentus, présence de ravines, de chiens errants, de fortes pluies.
- Peu de soins aux veaux juste après le vêlage : prise de colostrum, désinfection cordon, apport de vitamines.
- Pas de suivi repro pour rapprocher les vaches prêtes à vêler.

Résultats

Concernant l'infertilité des vaches :

- Trop de vaches par taureau pour certains éleveurs.
- Taux de renouvellement trop faible avec vaches trop vieilles.
- Etat corporel insuffisant, déficit énergétique, déséquilibre de l'alimentation, carences minérale et en vitamines.
- Gestion repro : sevrage du veau trop tard dans certains élevages.
- Pas de suivi repro donc pas de suivi si avortement.

= privilégier peu de vaches productives plutôt que trop de vaches peu productives.

LE TRANSFERT ET LES LIENS AVEC L'ENSEIGNEMENT AGRICOLE

RITA
RÉUNION
Réseau d'innovation
et de transfert agricole



SAINT-JOSEPH



RITA
RÉUNION

Réseau d'innovation
et de transfert agricole



**LES
2
4 et 5
OCTOBRE
2018**

AGRO
— LES RENCONTRES —
FERT'ILES
JUNIOR

ILE DE LA RÉUNION



**Bilan Edition 2018 (DAAF-SFD)
CPR RITA Elevage 06.02.2019**



AGROFERTÎLES Junior 2018 : un évènement de transfert vers les apprenants de l'Enseignement Agricole

RITA / EPA : thématique « communication et diffusion des *innovations techniques & avancées locales en agro-écologie* vers apprenants EA » = 2 Lycées publics et 4 MFR + Université (M2 BEST)

Chiffres-clé

- **2 sites - 3 journées** :
Lycée St Joseph le 02/10/18 Journée « Animal »
ARMEFLHOR les 04 et 05/10/18 Journées « Végétal »
- **45 stands** : 29 horti, maraîchage, canne et 16 prod^o animale
- **76 intervenants** de la R&D réunionnaise
- **54 parcours** individualisés/classe co-construits avec équipes pédago.
- **687 visites élèves + 58 enseignants/formateurs** :
- St Joseph : 18 groupes, 265 élèves, 7 ateliers/groupe
- Armeflhor : 04/10 : 18 groupes, 230 élèves, 7 ateliers/groupe
05/10 : 18 groupes, 192 élèves, 7 ateliers /groupe





Programme



AgroFert'iles JUNIOR 2018 - ANIMAL 02/10/2018		Fin
Accueil des intervenants		8h30
Accueil des élèves		9h00
Atelier n°1	Position	9h30
Atelier n°2		10h00
TEMPS LIBRE	variable	10h30
Atelier n°3		11h00
Atelier n°4		11h30
Chiens de troupeaux		12h00
PAUSE		13h30
Atelier n°5	selon	14h00
Atelier n°6	groupe	14h30
Atelier n°7		15h00
FIN		



Les Ateliers



	N° STAND	Atelier	Thématiques envisagées et enjeux
A N I M A L	1	Composition des fourrages, outil SPIR	Utilisation de la SPIR pour définir la qualité des fourrages
	2	Outil de gestion des coûts de production des fourrages	Optimisation des ressources
	3	Outil de pilotage du système fourrager	
		Pousse de l'herbe et herbomètre	Optimisation des ressources
	4	Ration VL, outil pilotage ration en lait	Pilotage de l'alimentation
	5	Ensilage de canne, une alternative en période hivernale	Optimisation des ressources
	6	Culicoides, mieux connaître ce vecteur	Gestion sanitaire
	7	Tiques et lutte intégrée	Gestion sanitaire
	8	Biosécurité en volailles	
	9	Qualité de l'eau	Santé animale
	10	l'épidémiosurveillance	
	11	Antibiorésistance, l'importance de réduire l'utilisation des antibiotiques	Réduction des antibiotiques
	12	Bien être animal, le parage pour des animaux biens dans leurs sabots	Monogastriques
	13		Ruminants
	14	Fertilisation organique, valoriser les effluents de son élevage	Projet GABIR
	15		Ferti' Run
16	Menace sanitaire		
		Varroa	



Livret pédagogique



© Yannick AH-HOT / AGRO FERTILES 2018



© Yannick AH-HOT / AGRO FERTILES 2018



A 03

ATELIERS

GESTION DES PRAIRIES
OUTILS DE DIAGNOSTIC ET DE FOURRAGER

Les systèmes fourragers réunionnais sont le département. Le climat permet une production une saison sèche modérée, qui voit influer sur le régime alimentaire des vaches. Les vaches primipares, les vaches...

LIENS UTILES

LE RÉSEAU D'ÉPIPHYSIOLOGIE À LA RÉUNION
Le réseau d'épiphysiologie a pour objectif de connaître la situation phytosanitaire des cultures sur l'île de la Réunion et pour faciliter les échanges d'informations.

ECOPHYTOS
Le portail internet de la production intégrée des cultures.

UNIT SPAT UNITÉ MOCTE TECHNOLOGIQUE SANTÉ VÉGÉTALE ET PRODUCTION ANIMÉE (UNITE) DE LA RÉUNION
Mettez en cohérence et en synergie les activités de recherche et d'expérimentation en agriculture sur les îles françaises.

PORTAL BIO AGRI
Portail de découverte des richesses du patrimoine naturel et agricole et de production des aliments.

COATS
Le système d'information des Risques Transférés Agraires. Inscription sur le site.

BEN-ETRE ANIMAL
Plan d'action 2014-2020 en faveur du bien-être animal.

EDAMIBIO
Télécharger le plan d'orientation et les résultats de l'air plan.

SESA ONE HEALTH
Portail du réseau de surveillance de la santé animale.

FEDERISIA
Système d'information en libre accès.

Melanie MIRALLE

PROTECTION AGRICOLE DES CULTURES
J.P. Dupuis, C. Goussier, P. Laurent, A. Ratsidrasa, J.M. Azorin
L'ouvrage est disponible en libre accès

GESTION AGRO-ÉCOLOGIQUE DES MOUCHES DES LÉGUMES À LA RÉUNION
Jean-Philippe Dupuis (ICRAH), Victor Defaux (FRSODIM), Pascal Bresson (Chambre d'Agriculture)

INITIATION À LA PROTECTION AGRO-ÉCOLOGIQUE DES MOUCHES DES LÉGUMES À LA RÉUNION
Viviane D., Dupuis J.P., Bresson P., Defaux V., Goussier C., Laurent P., Ratsidrasa A., Azorin J.M.

GUIDE TROPICAL
Bouchon L., Le Botolier F., Van J.P.
2015, Guide Tropical - Guide pour les producteurs professionnels.

LA METHODE IDEA RUM-IT
www.idea-rum.it

GUIDE DE RECONNAISSANCE DES LÉGUMES À LA RÉUNION
Francis A., Dupuis J.P., Van J.P.
Guide de reconnaissance des légumes de la production agroécologique. Disponible auprès de la Chambre d'Agriculture.

CARNET D'ADRESSES

ARMEFLHOR
Association Réunionnaise pour la Modernisation de l'Économie Fruitière, Légumière et Horticole
Institut technique agricole, légumes et horticulture urbaine et des plantes médicinales. L'ARMEFLHOR est chargé de mettre en œuvre un programme d'appui technique aux producteurs professionnels. Les tâches sont réparties principalement sur la base des coûts de production et de la pénibilité du travail. L'élargissement de la gamme vendable, le développement de l'agriculture biologique, la mise en œuvre de techniques innovantes et les problèmes liés au post-récolte et à la qualité des produits.

ARIP
Association Réunionnaise de Pastoralisme
L'ARIP est un organisme de conseil et de développement agricole qui accompagne les éleveurs dans la gestion de leur système fourrager, de leur système laitier, de l'implantation des prairies et de l'élevage des vaches. Elle assure une mission d'accompagnement continue de la production. Elle accompagne les éleveurs dans leurs projets à long terme. Elle est présente sur les exploitations sur la conception et la gestion au quotidien de leur système fourrager et assure une expertise sur la qualité des fourrages produits et leur valorisation. Elle est dotée d'un laboratoire d'analyse des fourrages pour évaluer son impact sur la qualité de l'alimentation. L'ARIP coordonne également une filière de production de foin, dans les îles, pour approvisionner les éleveurs des hautes terres.

eRcane
eRcane offre une contribution depuis 1929 au développement de la filière agro-alimentaire de la Réunion, par la mise en œuvre de nouvelles variétés, toujours plus productives et des travaux de recherche à l'échelle globale de projets productifs agroécologiques. Les compétences et les résultats obtenus par différents participants à l'opération du savoir faire Réunionnais.

AVI-POLE
Coopérative des éleveurs de la Réunion
Avi-Pôle est une coopération de producteurs de volailles qui compte plus de 110 adhérents. Elle assure la production de volailles de qualité, en respectant les techniques de ses adhérents et la production animale du groupement associatif les 100 fermes de 100 de produits de chair.

eRcane
Depuis 2007, eRcane s'investit également dans les activités de transfert et dans la diffusion des techniques agricoles.



© Yannick AH-HOT / AGRO FERTILES 2018

Agrofert'îles Junior 2018 : Financement

- *AAP communication Ecophyto*
- *RITA/Feader*
- *CD/Feader*
- *CRIPtIR*
- *Établissements, ARMEFLHOR*



Valorisation médias

- un passage sur les ondes de Réunion 1ère le 02/10/2018,
- un article dans la presse quotidienne locale le quotidien du 03/10/2018,
- une mise en ligne sur le site du C Régional (chaîne O'TV)
- une mise en ligne sur la chaîne You Tube du C D,
- deux émissions du magazine "Terre d'ici",
- des articles en construction pour la presse spécialisée agricole : Fertile, Réussir, CaroCanne
- une mise en ligne sur le site internet de la DAAF et sur le site Chlorofil (enseignement agricole) du MAA
- l'éditorial de la Newsletter des RITA
- la préparation d'un numéro spécial de la lettre régionale "Enseigner à Produire Autrement"

-



The screenshot shows two video thumbnails from the 'TERRES d'ici' series. The top video is titled 'Spécial RITA animal' and features a herd of brown cows in a field. The bottom video is titled 'RITA RÉUNION' and features green melons hanging from a vine. Both videos have a play button and a progress bar.

Below the videos is a newspaper article from 'Le Quotidien de la Réunion' dated Wednesday, October 3, 2018. The article is titled 'Former les jeunes à l'agro-écologie' and discusses the 'Rencontres agrofertiles junior' held at the agricultural school of Saint-Joseph. The article mentions that the event was organized by the RITA network and aimed to transfer innovations and agro-ecological practices to young farmers. It also mentions the presence of experts and the opportunity for young farmers to learn from their experiences.

The article text is as follows:

Former les jeunes à l'agro-écologie
 Les deuxièmes Rencontres agrofertiles junior ont commencé hier au lycée agricole de Saint-Joseph et se poursuivront jeudi et vendredi à l'Armethor. L'objectif est de transférer les innovations et les pratiques agro-écologiques aux élèves.

Si les premières Rencontres agrofertiles junior étaient dédiées aux productions végétales, cette année elles s'adressent aux productions animales au lycée agricole de Saint-Joseph. Ces rencontres, qui font écho à la mobilisation de l'enseignement agricole avec le plan « Enseigner autrement », visent à sensibiliser les jeunes agriculteurs aux pratiques agro-écologiques. Les rencontres ont lieu à l'Armethor, un lieu emblématique de l'enseignement agricole de la Réunion. Elles sont organisées par le Réseau d'innovation et de transfert agricole (RITA).

Hier 47 jeunes étaient présents aux côtés de leurs professeurs et des 10 experts intervenants. Ils ont pu découvrir des pratiques innovantes et contribuer à l'élaboration de projets agro-écologiques. Les rencontres se poursuivront jeudi et vendredi à l'Armethor. L'objectif est de transférer les innovations et les pratiques agro-écologiques aux élèves.

Les rencontres ont commencé hier au lycée agricole de Saint-Joseph. Les participants ont pu découvrir des pratiques innovantes et contribuer à l'élaboration de projets agro-écologiques. Les rencontres se poursuivront jeudi et vendredi à l'Armethor. L'objectif est de transférer les innovations et les pratiques agro-écologiques aux élèves.

Le chien de troupeau pour être un outil précieux pour les éleveurs. (Photos Yann Hué)

Des chiens pour les éleveurs

Les jeunes ont également pu assister à une démonstration de la conduite d'un troupeau de chiens pour les éleveurs. Cette démonstration a été réalisée par un expert du métier. Les participants ont pu découvrir les différentes races de chiens utilisés pour le troupeau et les différentes techniques de conduite. Cette démonstration a été très intéressante et a permis aux jeunes de mieux comprendre le rôle du chien de troupeau dans l'élevage.

Plusieurs ateliers étaient proposés hier au lycée agricole de Saint-Joseph.

Le chien de troupeau pour être un outil précieux pour les éleveurs. (Photos Yann Hué)

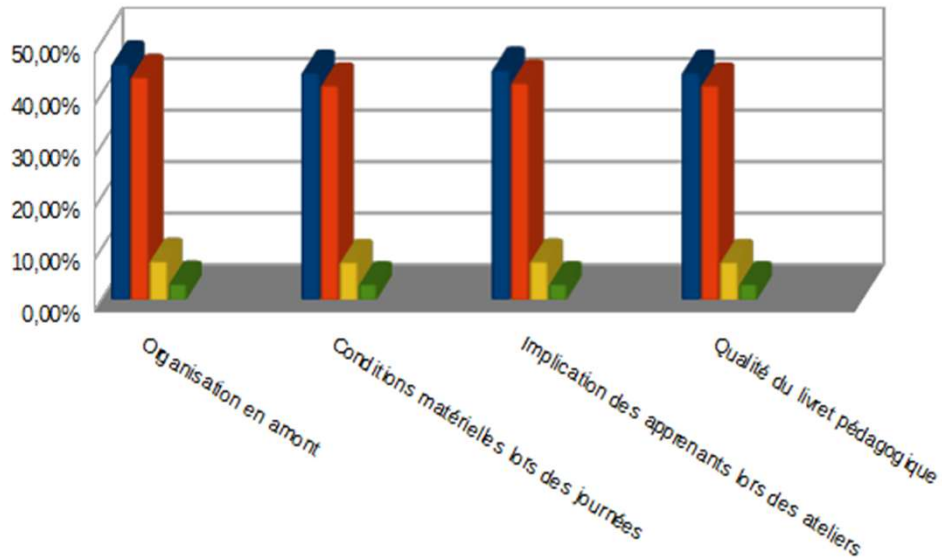
Des chiens pour les éleveurs

Les jeunes ont également pu assister à une démonstration de la conduite d'un troupeau de chiens pour les éleveurs. Cette démonstration a été réalisée par un expert du métier. Les participants ont pu découvrir les différentes races de chiens utilisés pour le troupeau et les différentes techniques de conduite. Cette démonstration a été très intéressante et a permis aux jeunes de mieux comprendre le rôle du chien de troupeau dans l'élevage.

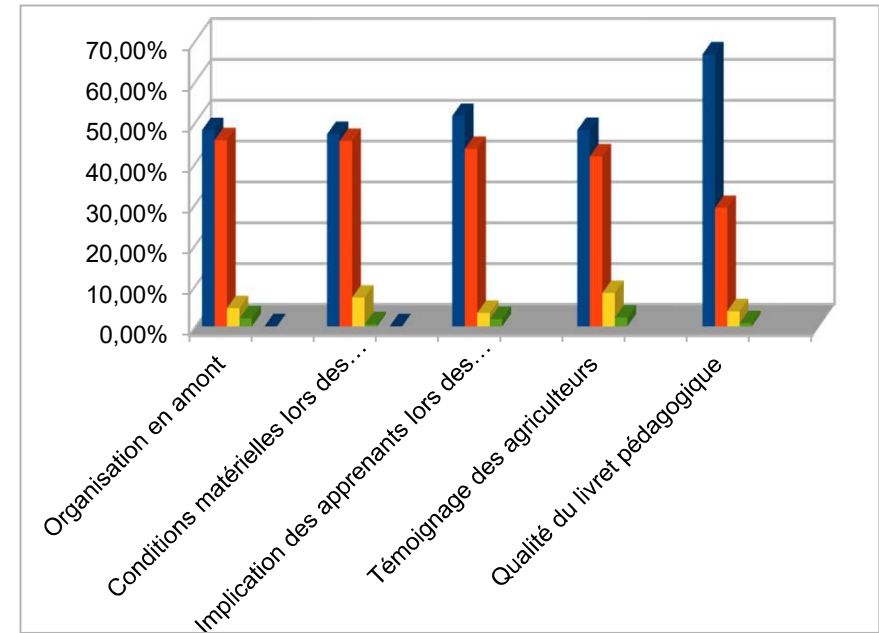
Plusieurs ateliers étaient proposés hier au lycée agricole de Saint-Joseph.

Enquête de satisfaction

Résultats de l'enquête de satisfaction Agrofert'iles Junior
St JOSEPH 02/10/2018 - 165 réponses



Résultats de l'enquête de satisfaction Agrofert'iles Junior
St JOSEPH + ARMEFLHOR - 419 réponses



■ Très satisfaisant
■ Satisfaisant
■ Insuffisant
■ Non satisfaisant



SYNTHESE 02/10/2018 LAP ST JOSEPH

Les points forts	Les points faibles
<p>Instructif/découverte/apport connaissances X 38</p> <p>Bonne organisation X20</p> <p>Démo chiens X18</p> <p>Compréhension explications X16</p> <p>Écoute des intervenants X9</p> <p>Qualité des interventions X9</p> <p>Ludique/divertissant/participatif/Matériel à disposition X7</p> <p>Cadre-structure-salles-parcours X7</p> <p>Implication,passion, professionnalisme intervenants X6</p> <p>Diversité des ateliers X5</p> <p>Rencontre avec des professionnels X5</p> <p>Accueil/convivialité X4</p> <p>Implication/participation des apprenants X3</p> <p>Livret (travail en amont-prise de note) X2</p>	<p>Certains ateliers pas adapté au public/notion difficile X10</p> <p>Temps trop court/atelier X8</p> <p>Pas de témoignage d'agriculteurs X5</p> <p>Trajet mal organisé X5</p> <p>Manque de pratique X5</p> <p>Manque démo matériel agricole X4</p> <p>Manque d'interactivité X3</p> <p>Manque de chaises X3</p> <p>Cantine X3</p> <p>Ateliers trop sur ordinateur X2</p> <p>Pas de préparation en amont X2</p> <p>Gestion parcours/tps X2</p>

Remarques et suggestions
<p>Faire journée plus longue avec + d'ateliers/2 jours X21</p> <p>Plus de pratique - démo matériel X7</p> <p>Choix des ateliers X6</p> <p>Échanges entre élèves</p> <p>Inviter des éleveurs</p>



Prolongements



- **Enquête en ligne** auprès des enseignants / satisfaction évènement / mobilisation des inf Agrofert'îles Jr en cours d'année scolaire
- Faire des séquences **vidéos des différents ateliers** = objet pédagogique
- Maintien de la **date en octobre**, propice pédagogiquement en début d'année scolaire à la sensibilisation à l'agro-écologie avec possibilité d'aller-retour pdt l'année
- Envisager **l'entre deux Agrofert'îles Junior** ?
- rendre les interventions encore plus pédagogiques : posters, animations, manipulations...
- Rôle essentiel de l'accompagnateur = ajustement discours/niveau des élèves
- Préparation en amont des journées avec les classes/présentation à faire par le référent EPA des établissements
- Prioriser les classes de faible niveau pour l'attribution des ateliers/classe

Rendez vous en 2020



© Yannick AH-HOT / AGRO FERT'ILES 2018



PAROLES DE LYCEENS

RITA
RÉUNION
Réseau d'innovation
et de transfert agricole



LES CUMA FOURRAGÈRES DE L'ÎLE DE LA RÉUNION

SONIA GEORGERE BTS PA / CFAA DE SAINT
JOSEPH

RITA ANIMAL / FRCA



Une enquête CUMA fourragère

Etude prospective sur les fourrages



Stratégie fourragère formalisée dans une feuille de route partagée qui définit les grands axes de travail



Nécessité de pérenniser les services à l'exploitation



Stratégie fourragère revue et formalisée dans une feuille de route partagée



Identifier les freins et les leviers au développement des CUMA fourragères



SOMMAIRE

Définition d'une CUMA

Les résultats de l'analyse

Les hypothèses de solutions

Conclusion

QU'EST-CE QU'UNE CUMA ?

Coopérative d'Utilisation de Matériel Agricole

Constituée de 4 agriculteurs minimum

Objectif : Mettre en commun du matériel agricole pour faciliter et développer leur activité économique

LES PRINCIPES



Réduire les coûts financiers liés à la mécanisation par le partage des frais

Profiter d'équipements plus performants
=
gain de temps et amélioration des conditions de travail

Contribuer à maintenir l'occupation et le dynamisme de son territoire local



LES RESULTATS DE L'ANALYSE

Réunion = 16 CUMA Fourragères

Localisées dans les hauts
du Sud et l'Ouest de l'île

10 CUMA en activité

3 CUMA qui
fonctionnent assez bien

Actuellement 6 enquêtes
réalisées sous forme de
questionnaire composé de
5 parties

4 au Tampon :
Production animale
2 à St Louis :
Aucune production animale



LES RESULTATS DE L'ANALYSE

FONCTIONNEMENT

Président et trésorier

Gestion administrative et financière

Réunion ou appel pour prendre les décisions

GESTION DU MATERIEL ET ORGANISATION DES CHANTIERS

Différents d'une CUMA à l'autre

Similitudes

Ex : Appel prestataires pour entretien matériel
Aucun responsable pour coordination des chantiers

Sans vraiment d'organisation



LES RESULTATS DE L'ANALYSE

PARCELLES ET MATERIELS

Différentes superficies ne posent pas de soucis

Le matériel de la CUMA correspondait aux besoins

COÛTS ET PRESTATIONS

Facturation par balles
Coûts d'utilisation satisfaisant

Aucune idée des coûts de productions

LES RESULTATS DE L'ANALYSE

FORMATIONS ET ACTIVITES



Certains membres intéressés par des formations : la gestion, les coûts de production...



Avoir des animations autour des CUMA : échanges , démonstration matériels...

LES HYPOTHESES DE SOLUTIONS

Mettre en place un dynamisme autour des CUMA



Créations d'outils de gestion, de formations, d'animations...



Maintenir et développer les CUMA Fourragères de l'île



Se baser sur les dispositifs de la Métropole

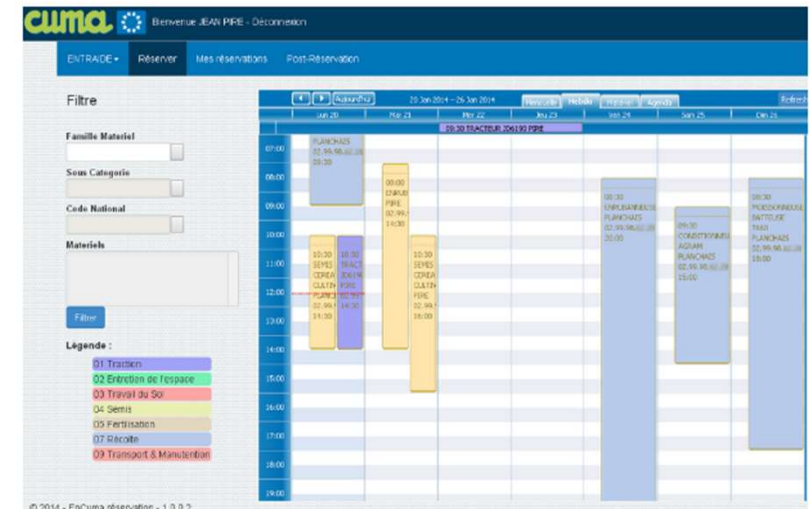


Image d'un planning en ligne utilisé en métropole



CONCLUSION

MERCI DE VOTRE
ATTENTION





Animation inter-DOM des RITA

Jean-Marc THEVENIN, Cirad
Sophie CLUZEAU-MOULAY, Acta
Mathilde HEURTAUX, Acta



Actions de l'animation inter-DOM

1. Animation scientifique et technique inter-DOM

- Animation des CSR et RAR
- Animation, suivi des GT inter-DOM
- Rencontres annuelles des RITA
- Montage de projets inter-DOM
- Développement d'outils de communication et d'information

2. Appui scientifique et technique

- Expertise Acta (réseau des ITA)
- Expertise Cirad

3. Appui au pilotage stratégique

- Analyses pour le développement des RITA et de l'innovation dans les DOM
- Suivi de l'avancement des projets
- Développement d'outils de communication externe
- Participation et soutien aux CPR et COPIL



1. Animation scientifique et technique inter-DOM

Projet Réseau Rural National : TransAgriDom

02/08/2018 – 30/06/2021

Thème :

- Accentuer la synergie entre territoires et acteurs des RIA pour assurer la transition agro-écologique dans l'outre-mer français

Financement :



Partenariat :

- Un consortium de 18 structures

Cirad, Acta, Guyane (CA, Solicaz), Martinique (CA, PNRM), Guadeloupe (IT2, Assofwi), Mayotte (EPN, Coopadem), Réunion (CA, ARP, FRCA, eRCane, GDS), Idele, Itavi, Itsap



1. Animation scientifique et technique inter-DOM

6 axes de travail pour TransAgriDom

- * Coordination, animation, transfert
- * Mise en réseau des groupes opérationnels – Innovations techniques en filières végétales
- * Mise en réseau des groupes opérationnels – Innovations techniques en filières animales
- * Mise en réseau des groupes opérationnels – Innovations techniques en filières apicoles
- * Systèmes intégrateurs pour une agriculture durable – arbre au cœur des pratiques
- * Société, agriculture et ruralité

Temps forts : rencontres annuelles

Février 2019 – Paris
Automne 2019 – Guyane

Février 2020 – Paris
Automne 2020 – Guadeloupe



1. Animation scientifique et technique inter- DOM

Les Rencontres annuelles des RITA 2019

Formation des animateurs sur la communication (*MNE, Paris*)

RDV annuel Collectivités territoriales des DOM, Cirad, Acta : 26/02
(*SIA, Porte de Versailles, Paris*)

Journées techniques : 27/02 et 28/02 (*MNE, Paris*)

- ✓ 2 sessions plénières (TransAgriDom, Ambition Bio 2022, plateformes d'épidémiosurveillance,) + 13 ateliers

Colloque : 01/03 matin + cocktail (*SIA, Porte de Versailles, Paris*)

COPIL national : 01/03 après-midi (*SIA, Porte de Versailles, Paris*)



1. Animation scientifique et technique inter- DOM

Les ateliers lors des Journées Techniques

A1 Agroforesterie

A2 Systèmes fourragers

A3 Matériel végétal de qualité

A5 PAPAM

A6 Bien-être animal

A7 Société, agriculture et ruralité

A8 Fertilisation et fertilité des sols

A9 Outils et méthodes de transfert

A10 Chlordécone aux Antilles

A12 Apiculture

A13 Utilisation des plantes de service

A14 Outils numériques

A15 Pôle de compétitivité Qualitropic

A16 Substances naturelles et PNPP



1. Animation
scientifique et
technique inter-
DOM

Le colloque RITA : Agir pour le développement durable des productions agricoles : les agriculteurs, partenaires-clé des RITA

Ouverture par la DGPE

Évolution et perspectives des RITA (animation nationale)

Les agricultures ultra-marines dans leur diversité (APCA, ODEADOM)

Interactions entre agriculteurs et structure de R&D-formation agricole

- ✓ Témoignages
- ✓ Films
- ✓ Tables-rondes
 - ❖ Benoit BARAU (JEBAM) – Alizé MANSUY (eRcane)
 - ❖ Richard CORRE (éleveur) – Maëva MIRALLES-BRUNEAU (ARP)



2. Animation scientifique et technique

2. Partenariats avec les ITA de métropole en 2018 : 15 missions dont pour La Réunion

- * IDELE : Appui auprès de l'ARP : production et valorisation de l'herbe et des fourrages, par la mise en place d'animations collectives pour les éleveurs et la formation des conseillers (nov. 2018)
- * FN3PT : expertise technico économique sur la dimension d'une filière locale de plants de pomme de terre à l'île de la Réunion
- * ASTREDHOR : transition agroécologique des systèmes horticoles
- * IFV : expertise ampélographique et formation/accompagnement à l'itinéraire technique de la conduite de la vigne à Cilaos
- * Terres Inovia : perspectives de mise en place d'une filière chanvre
- * CTIFL : Formation-expertise sur le stockage de la carotte



2. Animation scientifique et technique

2. Missions réalisées par le CIRAD en 2018

- * Contraintes de l'agrumiculture et stratégie de développement de la filière – mission conjointe avec Mayotte (Raphaël Morillon)
- * Autres DOM :
 - * Agroforesterie cacao en Guyane (Stéphane Saj)
 - * Analyse des enherbements des cultures maraîchères et fruitières de Guyane (Thomas Le Bourgeois)



2. Appui au pilotage stratégique

3. Application de suivi et de pilotage de projets 2019 : développement des outils de communication externe

- * Développement participatif de l'application « **PROMAKI** » pour le suivi des projets (test – débogage) => 2^e phase de test en conditions réelles (Projets RITA 1/CIOM ; projets RRN, Mayotte, Guadeloupe, Guyane)
- * Développement et alimentation de *Coatis*
- * Lettre d'informations technique automatisée
- * Nouvelle lettre d'information semestrielle à caractère institutionnel
- * Nouvelle charte graphique
- * Plaquette RITA à vocation institutionnelle

Missions idele



le conseil

Vincent MANNEVILLE – IDELE

Pascale ACHARD – FRCA




Mission 12/2017



Quel dispositif de conseil pour quelle offre aux éleveurs des filières herbivores?

- Un conseil encore trop verticalisé et pas assez innovant
- Des échanges de point de vue entre les organismes à renforcer

 un dispositif de conseil à rénover et à associer aux politiques de développement et d'innovation pour une stratégie commune « gagnant-gagnant »



Mission 12/2017

Quel dispositif de conseil pour quelle offre aux éleveurs des filières herbivores?

- ☞ Rassembler un collectif de techniciens pour :
 - Relancer une dynamique d'échange entre conseillers et domaines de compétence
 - Identifier et hiérarchiser les thèmes prioritaires
 - Proposer un programme partagé et commun d'actions de conseils collectifs et individuels

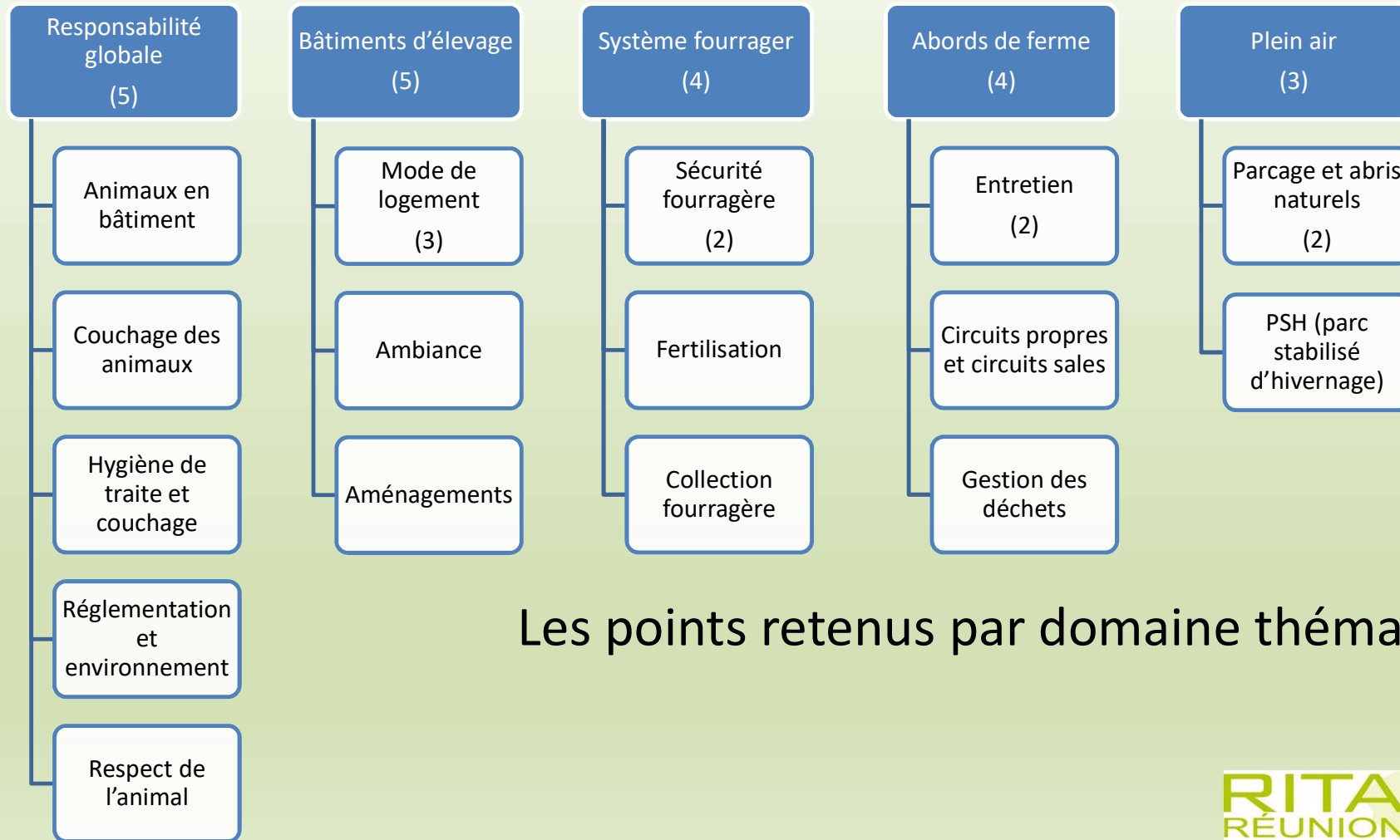
Mission 12/2017

- 7 techniciens : ARP, Chambre d'agriculture, SICALAIT, SICA REVIA, GDS, FRCA, COOP AVIRONS
- 3 journées de visites d'EA et d'échanges
 - J1 : visites d'exploitation (2 laitières et 2 allaitantes)
 - J2 : mise en commun des diagnostics et synthèse des problématiques relevées / définition des besoins individuels de formation
 - J3 : élaboration et programmation d'un plan d'actions / réflexion sur une organisation et une démarche de conseil

J1 aborder des aspects concrets du conseil

- Objectif des visites : avoir un support concret de travail, stimuler les échanges techniques et les lectures croisées
- 3 groupes de techniciens en mode « diagnostic inversé »
 - Bâtiments et effluents
 - Systèmes d'alimentation
 - Infrastructures de l'exploitation
- Les domaines techniques abordés
 - Abords de ferme
 - Bâtiment d'élevage
 - Ouvrages
 - Plein air
 - Système fourrager
 - Rationnement
 - Responsabilité globale

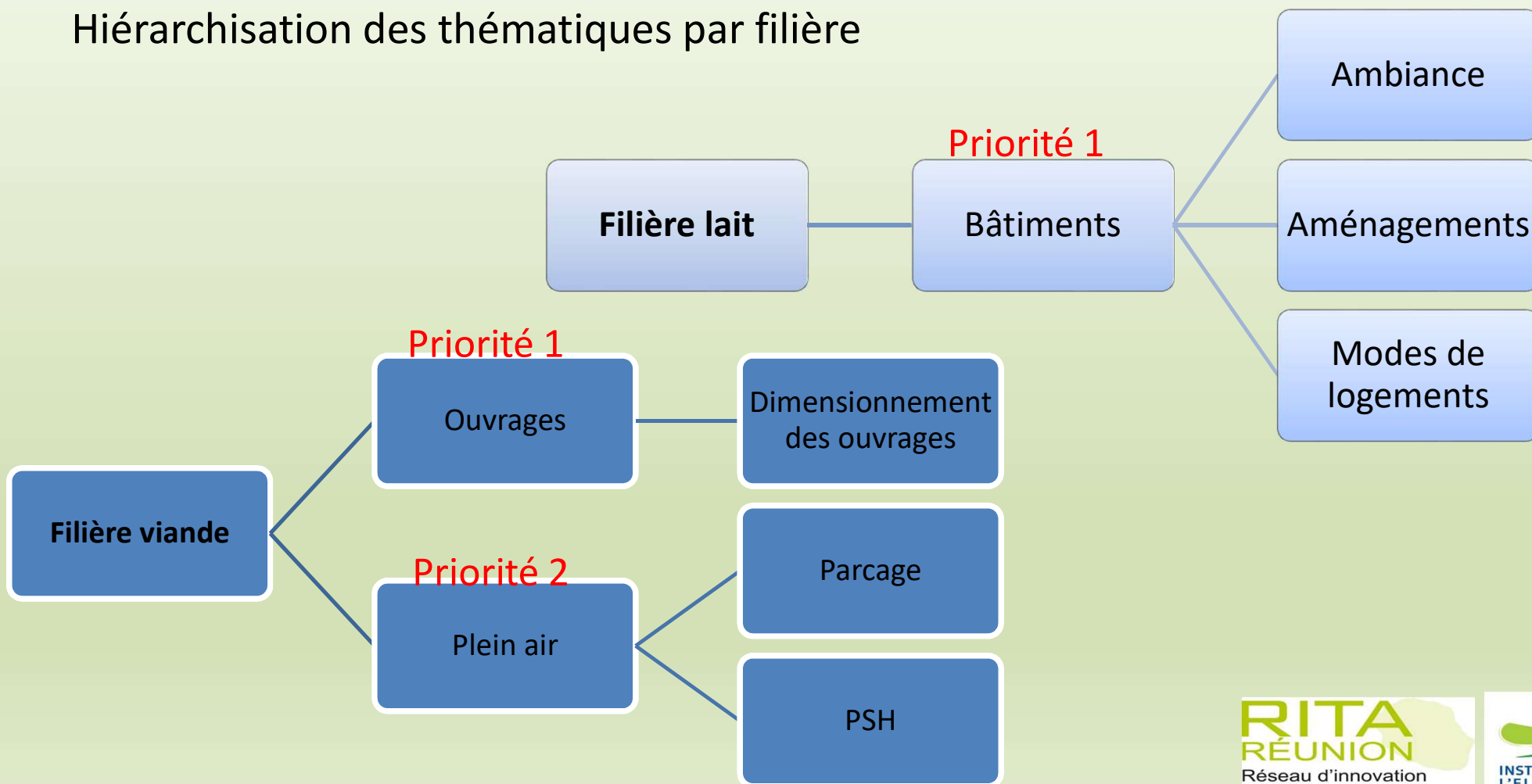
J2 mise en commun



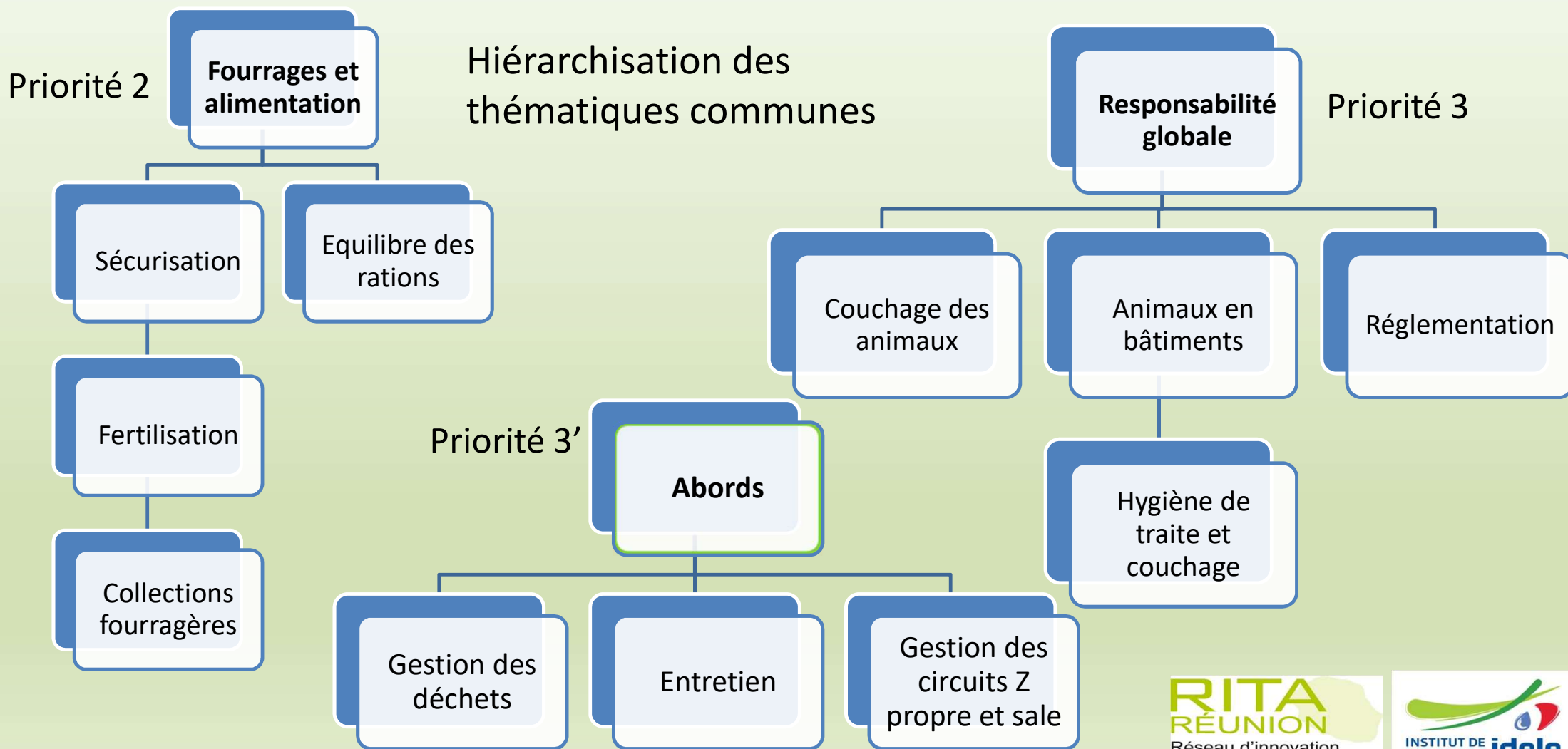
Les points retenus par domaine thématique

J3 Elaborer et programmer un plan d'actions

Hiérarchisation des thématiques par filière



J3 Elaborer et programmer un plan d'actions



J3 Elaborer et programmer un plan d'actions

- Élaborer et programmer un plan d'actions partagé 2018-2020
- Mettre en place une dynamique de fonctionnement en réseau des techniciens pour favoriser :
 - Les échanges métier entre eux
 - Une stratégie filière commune et cohérente

**Nécessite l'engagement et la persistance des techniciens
+ une animation du réseau**

J3 Elaborer et programmer un plan d'actions

- Proposer des formations pour les éleveurs et futurs éleveurs
- Proposer des journées techniques aux éleveurs
- Programmer un calendrier de formations et un de journées techniques

Pour être pertinentes, ces formations doivent privilégier
une **interface sur le terrain**
(autour d'essais, de démonstrations, d'une problématique sur une EA,
d'une problématique filière...)
et être suivie d'**échanges**

Intérêt d'un pool techniciens pour améliorer la performance du conseil

Un pool techniciens pour améliorer la performance du conseil

Décloisonner les techniciens:

- Mutualiser les compétences sur des sujets mobilisateurs
- Réactualiser les connaissances
- Former à des compétences nouvelles et novatrices
- Donner de la transparence sur les stratégies propres des OPA
- Faire connaître l'offre de conseil individuel et collectif

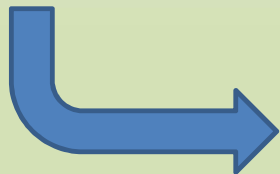


- Cibler les thématiques à aborder et proposer des visites d'intérêt
- Fournir une offre de conseil attrayante et contractualisée avec les éleveurs

Un pool techniciens pour améliorer la performance du conseil

Élaborer des références et des repères techniques

- Formaliser par écrit les techniques proposées
- Etablir un chiffrage partiel économique de la méthode
- Faire évoluer les modèles d'élevage vers plus d'autonomie fourragère
- Innover en matière de pâturage et sur les systèmes plein air



- Adapter plutôt que transposer les résultats expérimentaux
- Ne pas censurer les observations des techniciens de terrain
- Réaliser des supports de communication « lisibles » pour les éleveurs

Un pool techniciens pour améliorer la performance du conseil

Développer des supports de démonstration terrain

- Appuyer le conseil collectif sur un réseau de fermes de démonstration
- Programmer et anticiper les cycles de formation VIVEA et les journées techniques
- Informer les enseignants des EPLEFPA

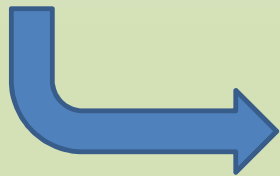


- Avoir un panel d'exploitations disposants de particularités innovantes

Un pool techniciens pour améliorer la performance du conseil

Avoir une coordination et une animation de réseau

- Fonctionner en réseau de techniciens
- Organiser 3 sessions de travail annuelles
- Faire un débriefing annuel pour voir ce qui a bien fonctionné ou pas
- Communiquer sur ce qui est fait dans le réseau de techniciens
- Proposer des stratégies communes



- Avoir une animation neutre
- Un engagement et la persistance des techniciens
- Elaborer un programme d'actions
- Construire les actions
- Faire un bilan

Mission 02/2019



- ☞ Faire un point sur le plan d'action de la mission précédente:
 - qu'est-ce qui a été fait en 2018?

- ☞ Travailler sur le bien-être animal:
 - Créer une grille d'audit, la tester sur des exploitations
 - Mettre en place une stratégie autour du BEA: quel programme d'actions pour les 2 prochaines années?

Mission 02/2019

- 8 visites d'exploitations (4 bovins lait, 4 bovins viande et 2 petits ruminants)
- Entre 5 et 10 techniciens

	matin				après-midi			
lundi 11	heure			lieu	heure			lieu
					14h	Préparation mission		FRCA
mardi 12 <i>journée visites bovin lait</i>	heure	nom éleveur	prod.	lieu	heure	nom éleveur	prod.	lieu
	8h	BEGUE Gérald	L	Plaine des Cafres	14h	GAEC de Roche Plate	L	Plaine des Cafres
	10h30	BOYER René Cl.	L	Plaine des Cafres	16h	Debriefing journée		
mercredi 13 <i>journée visites bovin viande</i>	8h	BOYER Pascal	NE	Hauts Ouest	14h	SCEA de la mer	E + PR	St Pierre
	10h30	EGAMBARUM	NE	St Louis	16h	Debriefing journée		
jeudi 14 <i>journée visites</i>	9h	K'BIDI Virginie	N	St Philippe	13h	EA lycée agricole	L + PR	St Joseph
					15h	Debriefing journée		
vendredi 15	heure			lieu	heure			lieu
	9h	préparation restitution		FRCA	14h	Restitution filières et tech.		SICA REVIA
samedi 16	Point mission et suites							

Infos diverses

- Les missions ITA prévues pour 2019
 - IDELE conseil et BE du 11 au 15 février
 - IDELE fertilisation (avril 2019)
 - IDELE conseil gestion pâturage (dernier trimestre 2019)
 - ITAVI compostage (période et financement à définir)
 - ITAVI salmonelles et projet Ténéblimit (2nd semestre ?)

Infos diverses

- Projet AntibioDom lancé
- Journée d'animation GABIR le 05 novembre
- Projet CONVER accepté
- Journée de l'herbe prévue fin mars

- Colloque Ecoantibio (fin 2019?)
- Une journée Agrofert'les pour les éleveurs?

Prochain CPR date à définir

RITA
RÉUNION

Réseau d'innovation
et de transfert agricole



« L'esprit d'équipe... C'est des mecs qui sont une équipe, ils ont un esprit ! Alors, ils partagent ! »

Coluche

