

Séquençage

Atelier SENSIBILISATION A L'IMPACT

Nom de l'atelier

Les secrets de cuisine du Transfert : co-construction et mesure d'impact, deux ingrédients pour un déploiement savoureux.

Déroulé

Lieu : Au pôle 3P du CIRAD
Heure de début : 13h15
Heure de fin : 15h00
Durée séquence : 1h45
Nombre estimé de participants au total : 20 à 25 pers.

Animation

> Référent atelier :
Animation nationale RITA
> Co-animateurs :
Salomé Mourier - Chargée de mission Projets et Impacts - Arneflhor

Résumé / intentions de l'atelier

Au travers la présentation de la boîte à outils IMPACTA, sensibiliser les participants aux enjeux de l'intégration de la notion d'impact dans la construction de chaque projet et aux différentes temporalités applicables.

Séquençage proposé

13h15 – 13h20	5'	Introduction – ice breaker (mur des humeurs – classement par taille et prénoms)
13h20 – 13h55	35'	Présentation de l'impact (diaporama OK)
13h55 – 14h15	20'	Expliquer les outils (les 4 principaux)
14h15 – 14h45	30'	Mise en pratique (4 sous-groupes : 2 par temporalité) 2 temps de 15' minute chacun (10' de pratique + 5' de restit')
		1 ^{er} temps : in itinere => 1 outil / groupe 2 ^e temps : ex post => 1 outil / groupe
14h45 - 15h00	15'	Conclusion

> constituer les sous-groupes pour gagner du temps et leur affecter temporalité et outil (ou faire un jeu très rapide pour ce faire)
> faciliter le travail de réflexion en donnant certains éléments en amont
= 1 fiche descriptive du projet SA-IRA par temporalité + acteurs / actions / objectifs

1 temporalité et un outil

À préparer en amont

Trame PPT RITA

Brief des animateurs

Disposition de la salle

Matériel ateliers

Matériel nécessaire :

Présentations

- vidéoprojecteur / ordinateur / espace de projection

Mise en pratique

- (paper boards) > SM OK

- post-it > à vérifier (GC)

- marqueurs > (GC)



armeflor
*Institut technique
agricole*

RITA
RÉUNION
Réseau d'innovation
et de transfert agricole



Boite à outils IMPACTA

7 outils utilisés dans les 3 temporalités

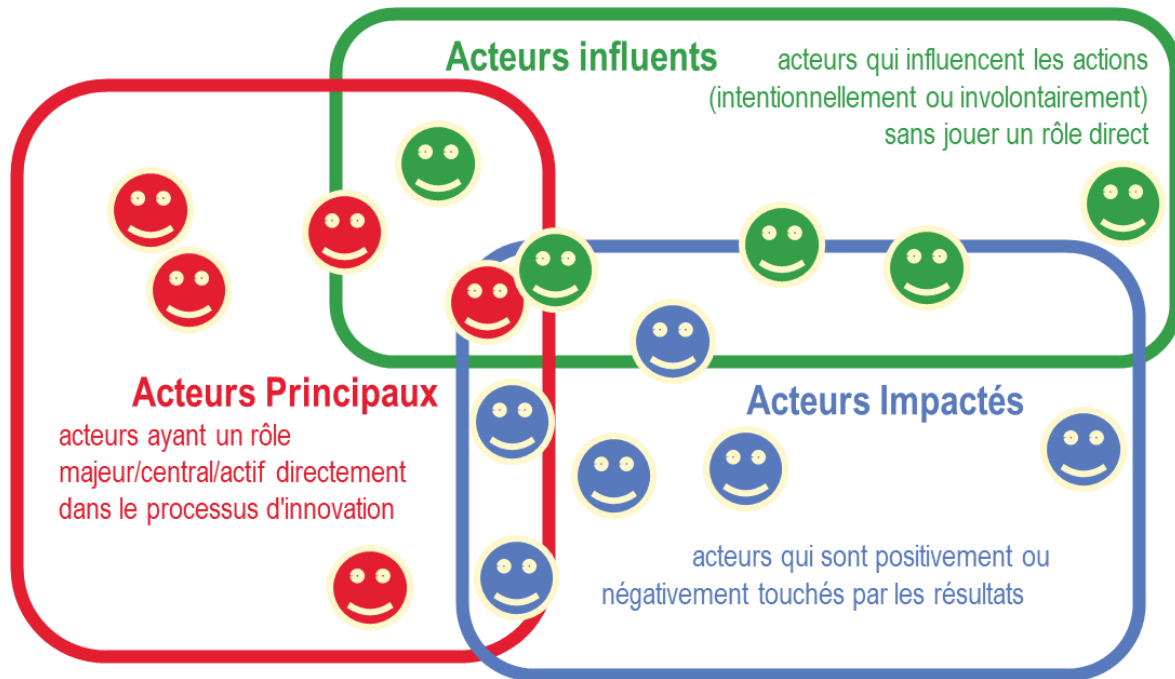
1. Phrase à trous
2. Carte des acteurs (mise en pratique)
3. Carte des cibles (mise en pratique)
4. Chronogramme (mise en pratique)
5. Tableau(x) des transformations et des impacts (mise en pratique)
6. Chemin d'impact



Phrase à trous

- 1/ « Les actions du projet ... porte sur ...
- 2/ Elles s'inscrivent dans le contexte suivant : ...
- 3/ Les acteurs ...
- 4/ veulent produire les résultats suivants : ...
- 5/ qui seront valorisés par l'intermédiaire de ... , sous la forme de ...
- 6/ et diffusés par l'intermédiaire de .../ sous la forme de...
- 7/ Ces résultats devront conduire aux transformations ... pour les cibles
- 8/ Qui engendreront les impacts : Economique : ... Sociaux : ... Environnementaux : ... Sanitaire : ...
- 9/ Le partenaire ... va contribuer par ses actions ... »

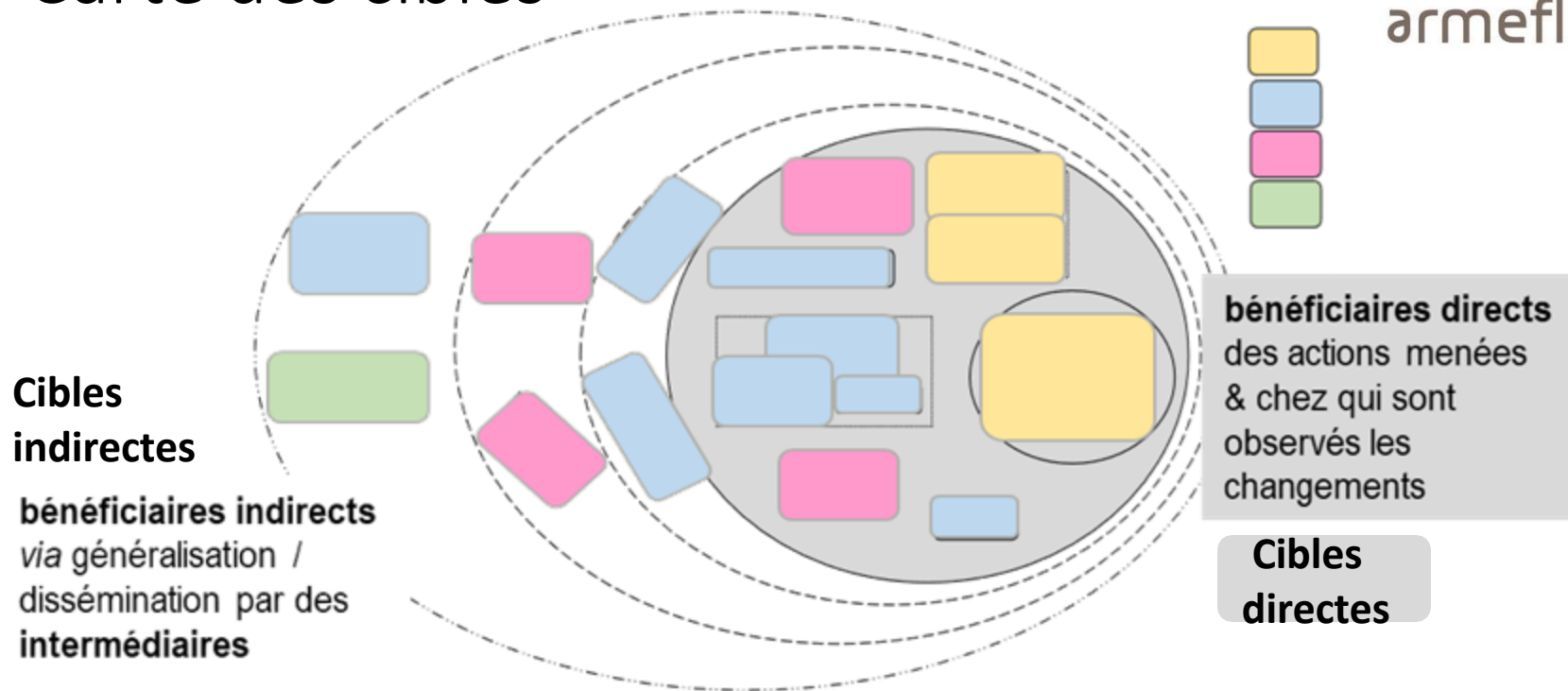
Carte des acteurs



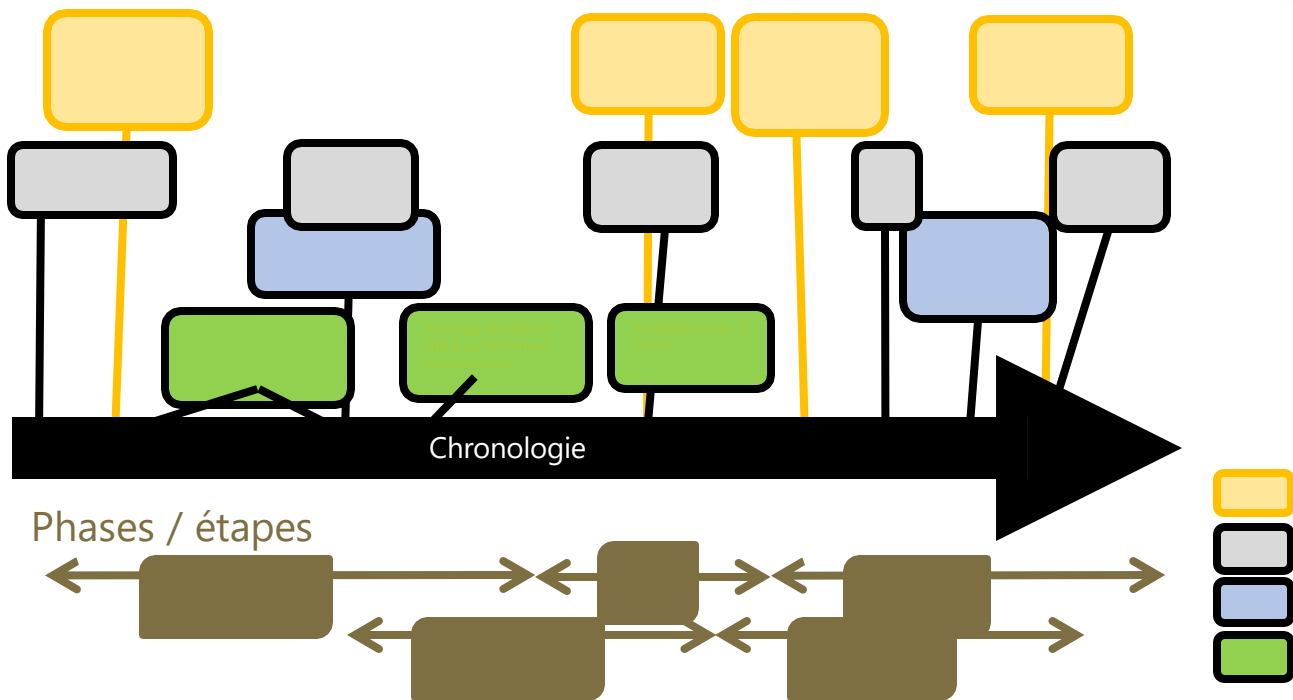
Carte des cibles



armeflhor



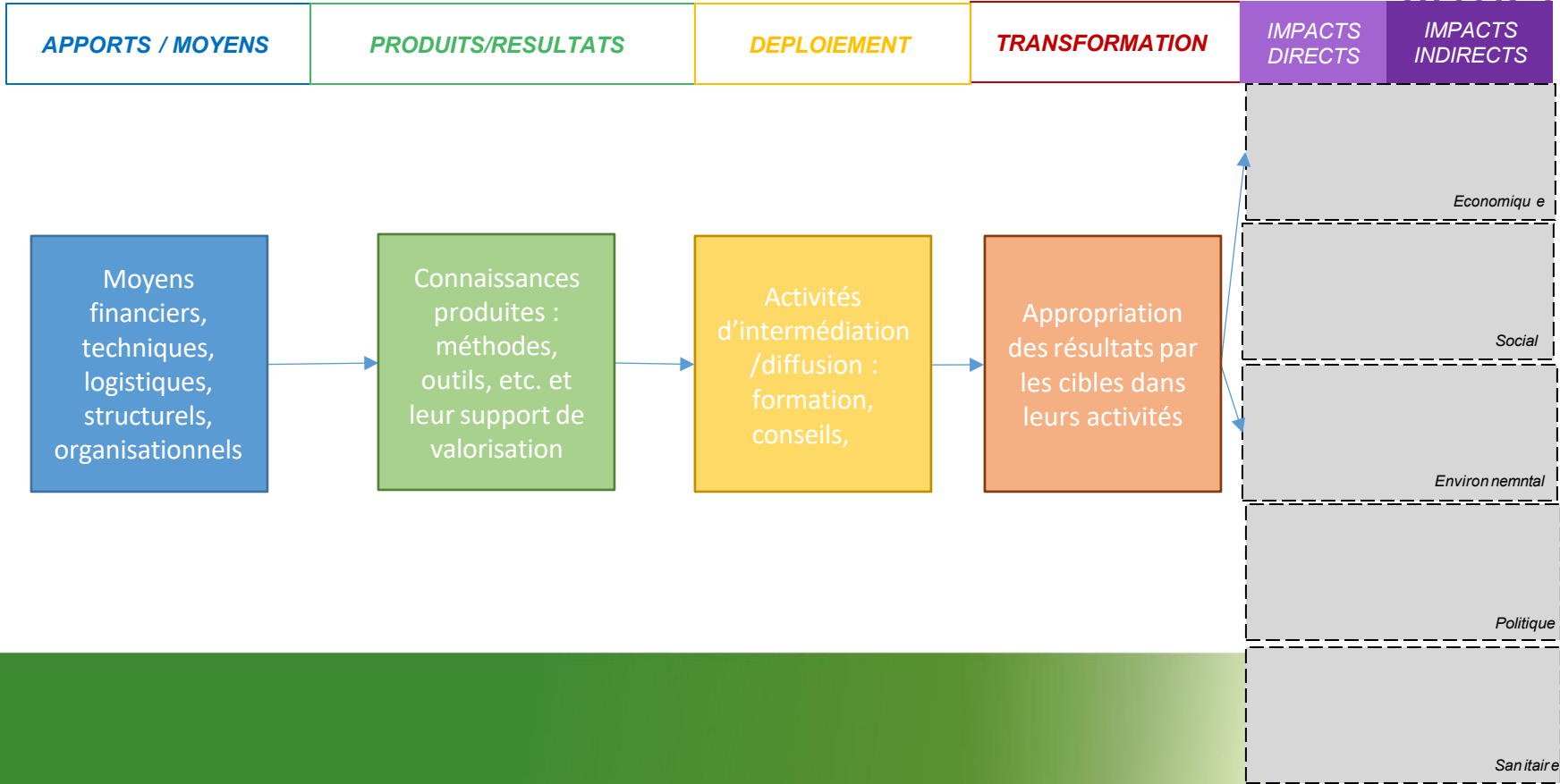
Chronogramme



Tableau(x) des transformations et des impacts

Dimension	Bénéficiaire	Transformation ou Impacts	Indicateur	Disponibilité	Temporalité
<ul style="list-style-type: none"> - Economique - Sociale - Politique - Environnementale - Sanitaire - Technique 	<p>Cibles directes (directement visées par les solutions déployées et dont un changement est observé/attendu)</p> <p>Cibles indirecte (attente d'impact mais qu'on ne peut atteindre directement (impacté à travers cibles directes) ;</p> <p>Autres acteurs impactés que ceux visés (aucun impact préalablement attendu).</p>	<p>Transformations (liée à l'appropriation totale ou partielle, d'une nouvelle solution par un collectif d'acteurs identifié en réponse)</p> <p>Impacts (s'observe sur la durée, à la suite des transformations et des changements qui caractérisent un nouveau système)</p> <p>Hypothèses ou observations (en fonction de la temporalité)</p>	<p>Mesures de l'atteinte des objectifs fixés, et rendent compte d'une évolution par rapport à un état initial.</p> <p>Mesure d'intensité ou d'ampleur</p>	<p>Accès à la donnée, ou possibilité de la consolider</p>	<p>Court terme/Moyen terme/Long terme</p>

Chemin de l'impact



1^{er} temps de sous-groupe : 10' IN ITINERE	
Sous-groupe 1 : Tableau des transformations et des impacts	Sous-groupe 2 : Carte des cibles
Restitution : 10' (5' chacun)	
2^{ème} temps de sous-groupe : 10' EX POST	
Sous-groupe 1 : Carte des acteurs	Sous-groupe 2 : Chronogramme
Restitution : 10' (5' chacun)	
Fin des sous-groupes à 14:45-15:00	